



14

ZDROJ FOTOGRAFIÍ:

<https://zivot.pluska.sk/zaujímavosti/majster-podzemnych-chodieb-vseliekom>

<https://michalstoklasa.sk/?p=875>

<https://www.tierenzyklopaedie.de/dachs/>

<https://magazinlovuzdar.sk/2020/05/27/tajomny-pan-hradu/>

<https://polovnictvo-rybarstvo.pluska.sk/gal/polovnictvo/jazvece-vydrzia-brlohu-spat-podla-charakteru-pocasia-aj-konca-februara-ale-nie-vzdy>

<https://www.wildtierportal-bw.de/de/frontend/product/detail?productId=3>

<https://www.wildtierportal-bw.de/de/frontend/product/detail?productId=3>



VOLÁM SA  
JAZVEC LESNÝ

3

VOLÁM SA JAZVEC LESNÝ.  
VÁŽIM 8 AŽ 10 KILOGRAMOV,  
A V JESENI MÁM AŽ 20 KILOGRAMOV.  
MERIAM 60 AŽ 85 CENTIMETROV  
A S CHVOSTOM, KTORÝ MERIA  
12 AŽ 20 CENTIMETROV, MÁM METER.  
SAMICE SÚ TROCHU MENŠIE.



Táto knižka bola vytvorená vďaka podpore z Európskeho fondu regionálneho rozvoja, v rámci programu cezhraničnej spolupráce Interreg Slovensko – Česko 2021-2027, prioritna Vzdelávanie.



Slovensko – Česko

Montessori doplnkový materiál MŠ

### **VOLÁM SA JAZVEC LESNÝ**

Spracovanie textu: Mgr. Martina Gymská

Obrázky a grafika: Boris Gymský

Vydalo občianske združenie PERSONA, Vrančovičova 29, Bratislava, <http://ozpersona.sk/>

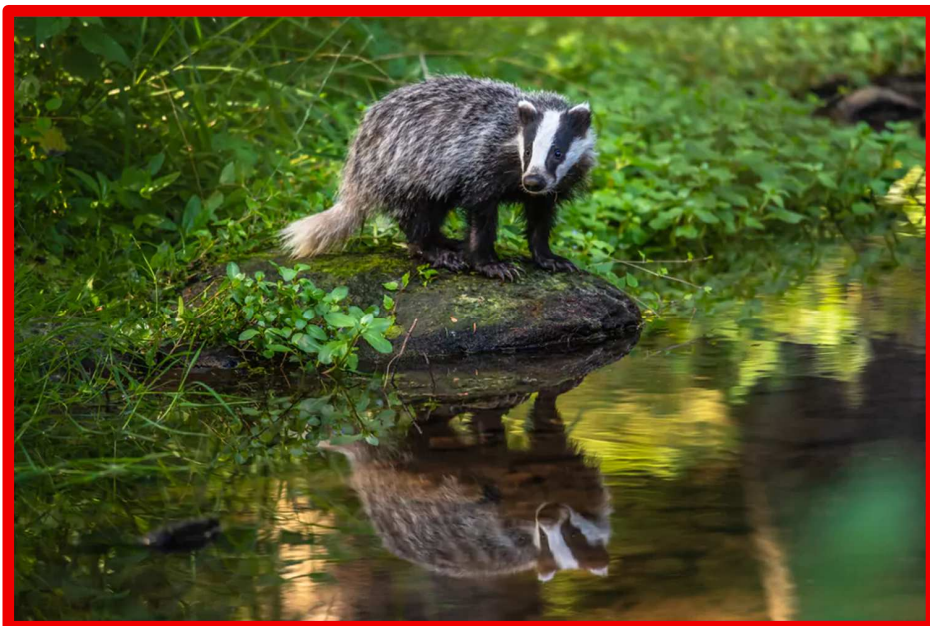
Viac inšpirácií a materiálov nájdete na <http://montessoripedia.org/>



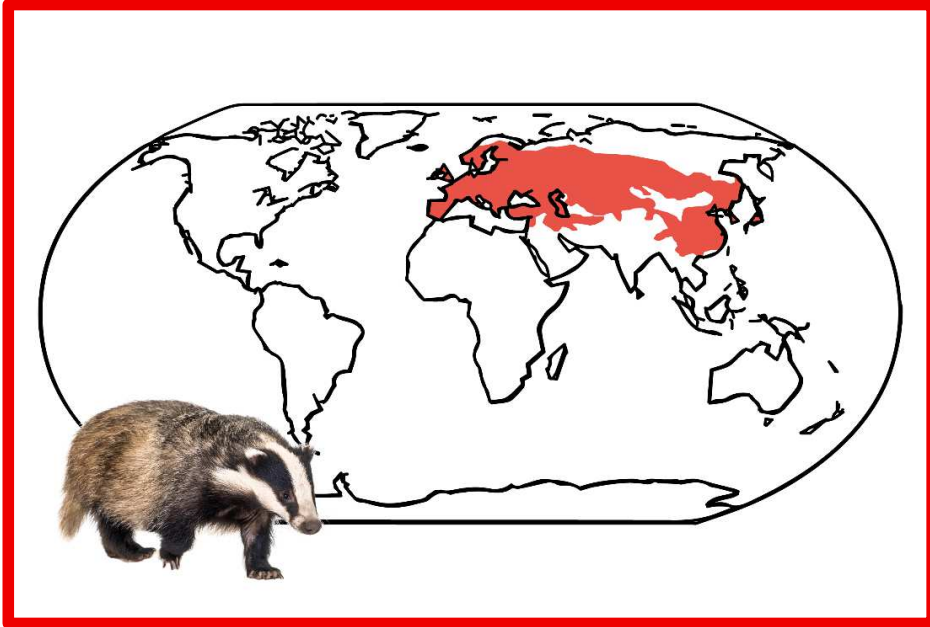
Výhradnú zodpovednosť za obsah tejto publikácie nesú autori a nedá sa stotožniť s oficiálnym stanoviskom Európskej Únie. BEZPLATNÁ PUBLIKÁCIA.

© PERSONA, 2025

SF\_EU\_01



MOJA RODINA JE ROZŠÍRENÁ TAKMER  
V CELEJ EURÓPE, V ÁZII OD SIBÍRI  
PO JAPONSKO A KÓREU.  
ŽIJEME AJ V ČÍNE A V MALEJ ÁZII,  
V MONGOLSKU A IRÁNE.



SVOJE BÝVANIE SI NAJRADŠEJ  
 BUDUJEM V LESOCH, KTORÉ SÚ  
 POPRETKÁVANÉ POLIAMI A LÚKAMI.  
 TU NACHÁDZAM DOSTATOK  
 POTRAVY A MOŽNOSŤ BUDOVAŤ  
 SVOJE ZLOŽITÉ NORY. VYHÝBAM SA  
 VLHKÝM A PODMÁČANÝM PÔDAM.



SOM VŠEŽRAVEC. ŽIVÍM SA NAJMÄ  
 DÁŽĎOVKAMI, HMYZOM, HRABOŠMI,  
 VAJCAMI, SEMENAMI, HUBAMI,  
 BOBUĽAMI, LESNÝMI PLODMI,  
 OVOCÍM A KORIENKAMI.  
 OBČAS ZJEM AJ ZDOCHLINU.  
 NA JESEŇ SI VYTVÁRAM ZÁSOBU  
 TUKU NA ZIMU A VEĽA PRIBERÁM.

6



11

PO OBDOBÍ PÁRENIA SAMICA NOSÍ MLÁĎATÁ V BRUCHU 5 AŽ 9 MESIACOV. VÄČŠINOU SA JEJ NARODIA 2 A NIEKEDY AŽ 5 MLÁĎAT, KTORÉ SÚ PRVÝ MESIAC SLEPÉ. MLIENKO CICAJÚ 10 TÝŽDŇOV. PO 4 AŽ 5 MESIACOCH UŽ MLÁĎATÁ SAMOSTATNE LOVIA. SAMICI SA DO VÝCHOVY NEMIEŠAM.

8



9

BRLOH SI BUDUJEM V HÍLBKE 2 AŽ 6 METROV POD POVRCHOM. UDRŽIAVAM HO VO VZORNEJ ČISTOTE. KAŽDÁ STAVBA MÁ VIACERO CHODIEB A 3 AŽ 8 OTVOROV. SOM PRIATEĽSKÝ, O SVOJU NORU SA DELÍM S LÍŠKAMI, PSÍKMI MEDVEDÍKOVITÝMI A ZAJACMI.