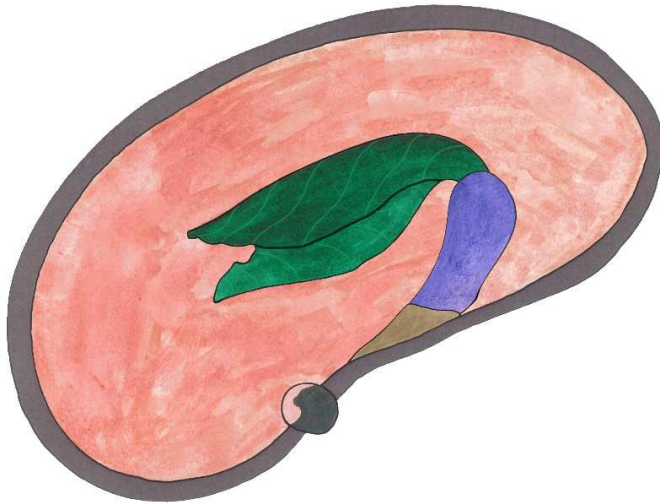


ČASŤ RASTLINY,
KTOROU SA RASTLINA
POHLAVNE ROZMNOŽUJE,
SA NAZÝVA
SEMENO.

2



Táto knižka bola vytvorená vďaka podpore z Európskeho fondu regionálneho rozvoja, v rámci programu cezhraničnej spolupráce Interreg Slovensko – Česko 2021-2027, prioritna Vzdelávanie.



Slovensko – Česko

Montessori definičný materiál MŠ

Svet rastlín – SEMENO

Spracovanie textu: Mgr. Martina Gymská

Obrázky a grafika: Mária Gymská, Boris Gymský

Vydalo občianske združenie PERSONA, Vrančovičova 29, Bratislava, <http://ozpersona.sk/>

Viac inšpirácií a materiálov nájdete na <http://montessoripedia.org/>

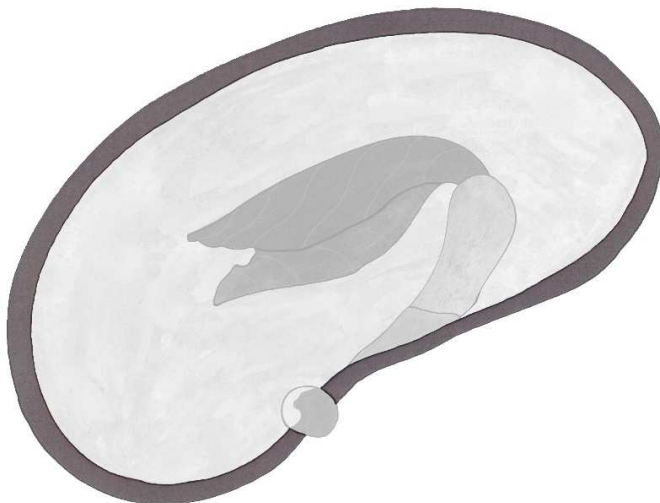


Výhradnú zodpovednosť za obsah tejto publikácie nesú autori a nedá sa stotožniť s oficiálnym stanoviskom Európskej Únie. BEZPLATNÁ PUBLIKÁCIA.

© PERSONA, 2025

MS_SR_05

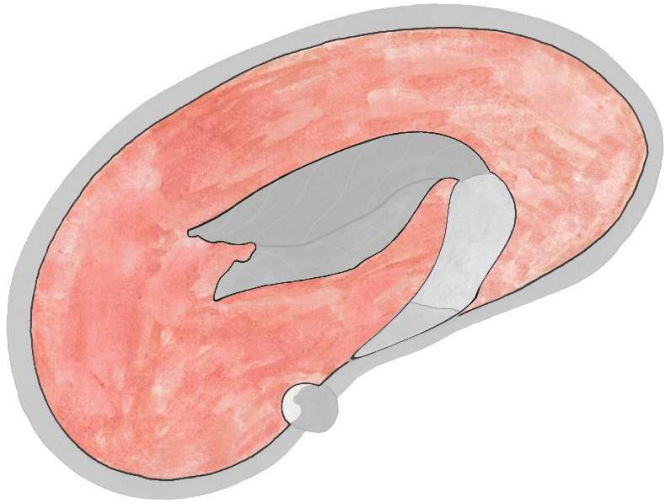
4



13

VYŽIVOVACIE PLETIVO,
KTORÉ JE ZÁSOBÁRŇNOU ŽIVÍN
PRE ZÁRODOK,
SA NAZÝVA
ENDOSPERM.

12



VONKAJŠIA VRSTVA SEMENA,
KTORÁ CHRÁNI ZÁRODOK
ULOŽENÝ VO VNÚTRI,
SA NAZÝVA
OSEMENIE.

5

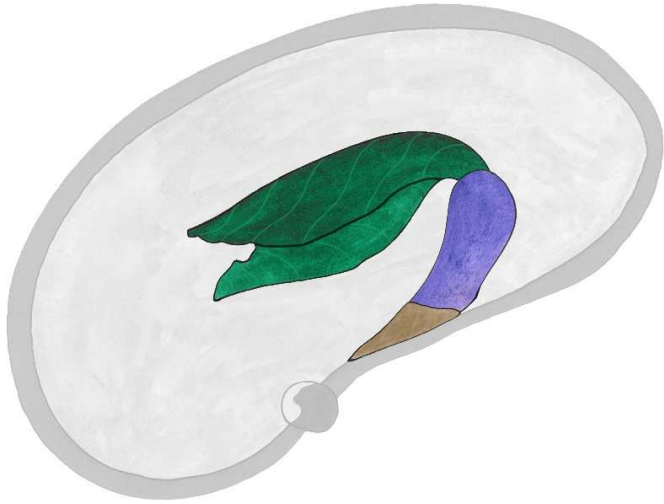
10



ČASŤ SEMENA, KTORÚ TVORÍ
ZÁKLAD KOREŇA, ZÁKLAD STONKY
A ZÁKLAD LISTOV,
SA NAZÝVA
ZÁRODOK.

7

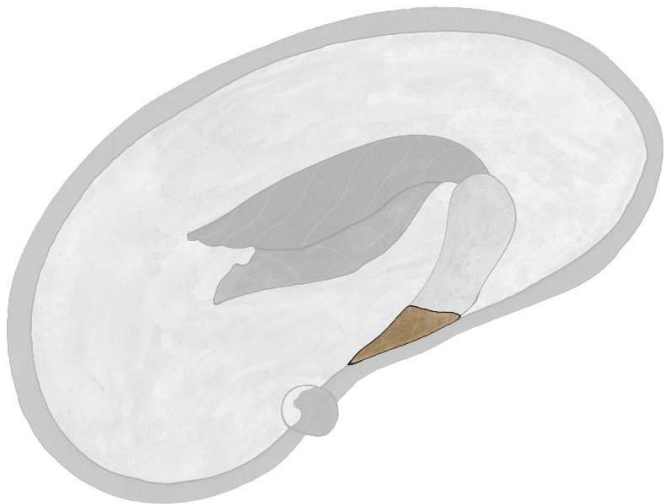
6



11

NA ZÁRODKU ROZPOZNÁVAME
AJ JEDEN ČLÁNOK STONKY
A PÚČIK, KTORÝ OBSAHUJE
PRVÉ KLÍČNE LÍSTKY.

8



9

ZÁKLAD KOREŇA V ZÁRODKU
SA NAZÝVA
KORIENOK.