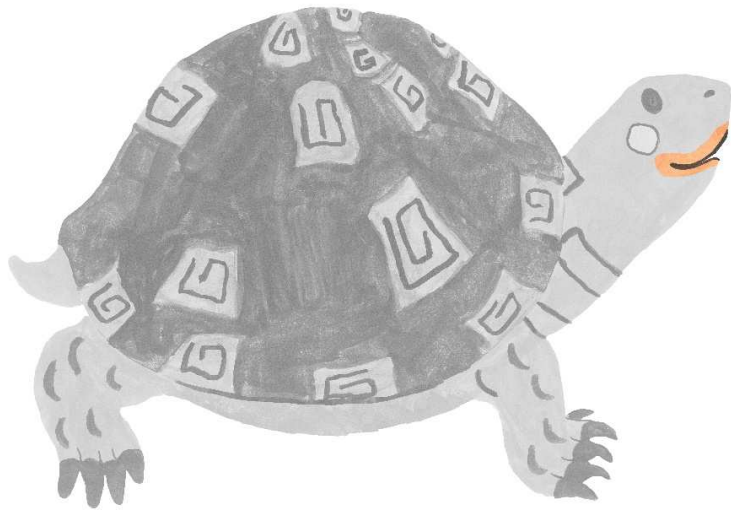
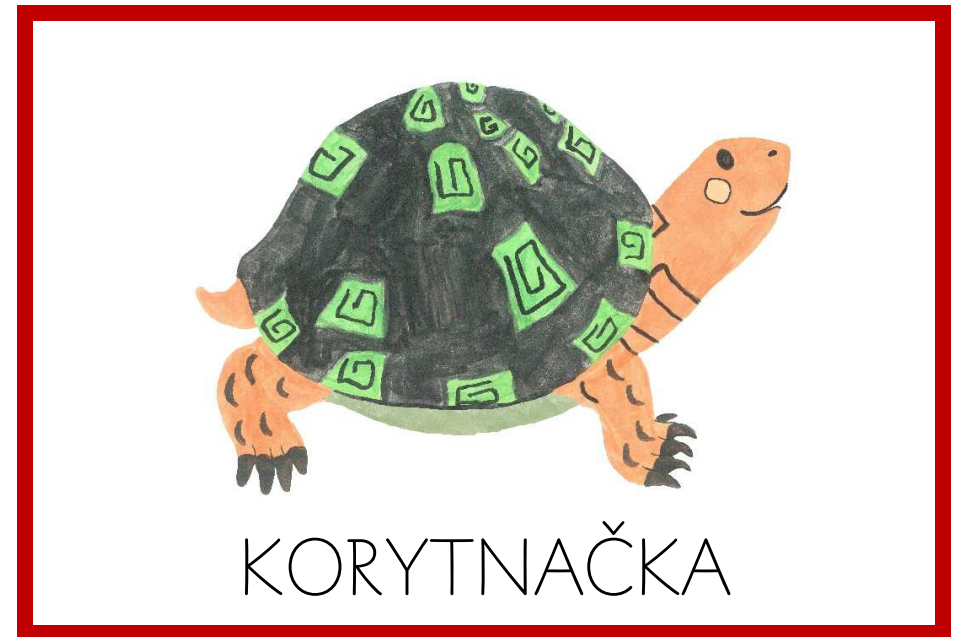
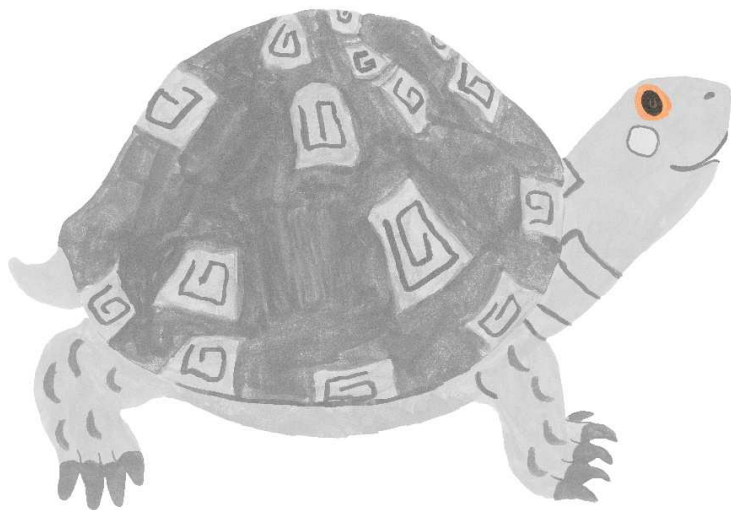


8



6



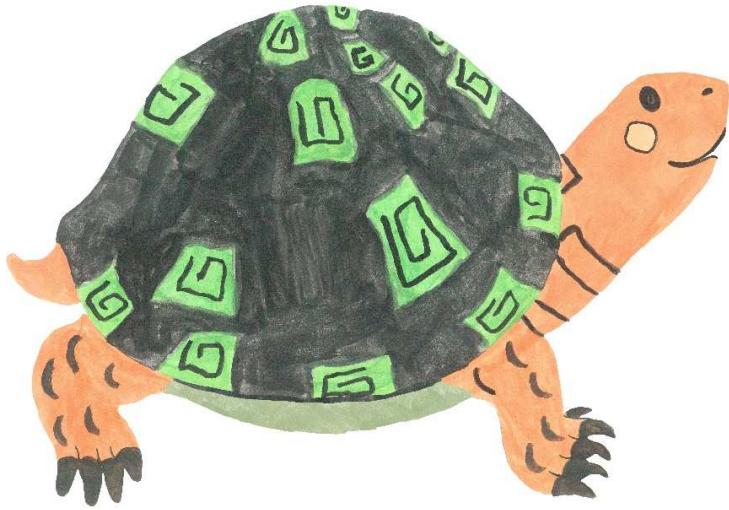
KORYTNAČKA

3

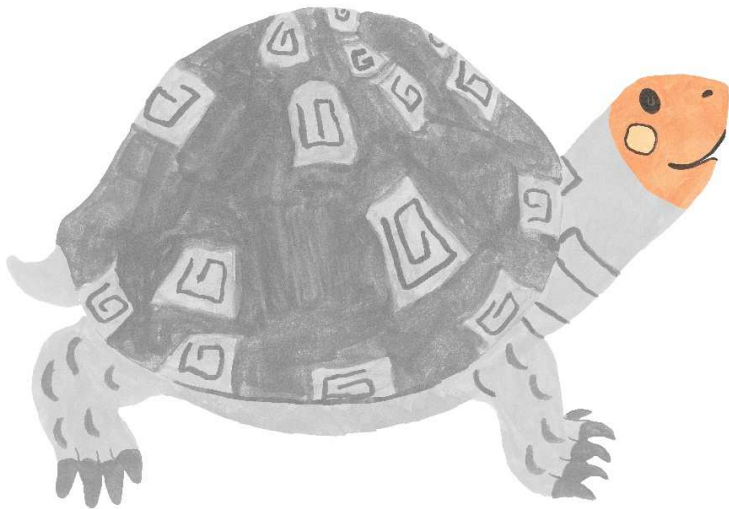
KORYTNAČKA

PATRÍ MEDZI PLAZY. JE STUDENOKRVNÁ,
TO ZNAMENÁ, ŽE TEPLOTA JEJ TELA
SA MENÍ PODĽA OKOLITÉHO PROSTREDIA.
ŽIJE NA SÚŠI, V SLADKEJ VODE,
AJ V MORSKOM PROSTREDÍ. SVOJE OKRÚHLE
VAJÍČKA KLADIE VŽDY NA SÚŠI. NA SVOJE
PREŽITIE POTREBUJE SVETLO A TEPLLO.

2



4



7

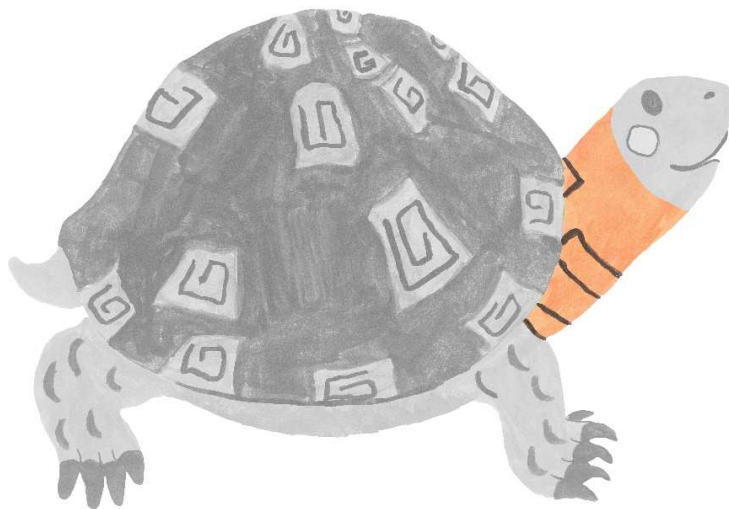
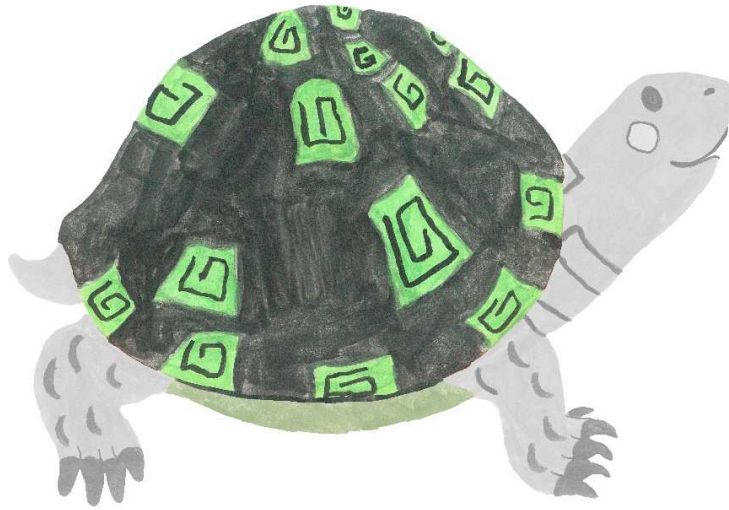
OČI

SA NACHÁDZAJÚ NA BOČNÝCH STRANÁCH HLAVY A SMERUJÚ NADOL. LEN NIEKTORÉ VODNÉ KORYTNAČKY MAJÚ OČI UMIESTNENÉ VO VRCHNEJ ČASTI HLAVY. KORYTNAČKY MAJÚ DOBRE VYVINUTÉ FAREBNÉ VIDENIE. PRI VÝBERE POTRAVY SA RIADIA PREDOVŠETKÝM JEJ FARBOU A AŽ POTOM VÔŇOU A CHUŤOU.

5

HLAVA

JE MALÁ A ZJEDNODUŠENÁ, ABY SA V PRÍPADE OHROZENIA MOHLA ĽAHKO SCHOVAŤ DO PANCIERA. ZHORA JE ZVYČAJNE SPLOŠTENÁ, PRI NOSE MIERNE ZAŠPICATENÁ. SÚ NA NEJ UMIESTNENÉ OČI, ÚSTA, NOS A UŠI. K TRUPU JE PRIPEVNENÁ POMOCOU KRKU.

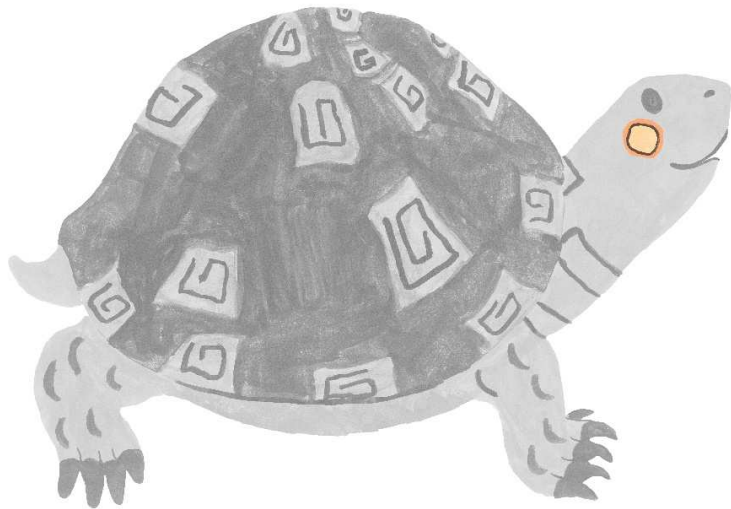
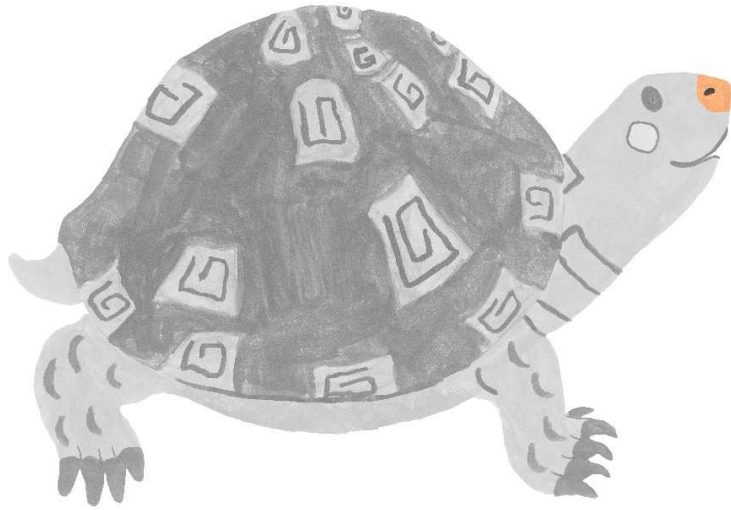


ÚSTA

TVORIA TVRDÉ, ZROHOVATENÉ ČEĽUSTE, PODOBNÉ ZOBÁKOM. NEMAJÚ ZUBY, NAMIESTO TOHO MAJÚ NA ČEĽUSTIACH TVRDÉ HRBOLE. U DRAVÝCH KORYTNAČIEK SÚ OSTRÉ AKO NOŽE A U BYLINOŽRAVÝCH KORYTNAČIEK MAJÚ ZÚBKOVANÉ OKRAJE. K SPODNEJ ČASTI ČEĽUSTE JE PRIRASTENÝ MÄSITÝ JAZYK, KTORÝ SLUŽI NA PREHĽTANIE, NEDÁ SA VYSUNÚŤ.

NOS

JE ŠPICATÝ, MIERNE PREDĽŽENÝ. NACHÁDZA SA V PREDNEJ ČASTI HLAVY. VZDUCH PRECHÁDZA CEZ NOZDRY PRIAMO DO PLŮC. VODNÉ KORYTNAČKY DOKÁŽU SVOJE NOZDRY POD VODOU ZATVORIŤ A ZABRÁNIŤ VNIKNUTIU VODY. KORYTNAČKY MAJÚ VÝNIMOČNÝ ČUCH. PROSTREDNÍCTVOM NEHO SA ORIENTUJÚ PRI VYHĽADÁVANÍ POTRAVY A PARTNERA.

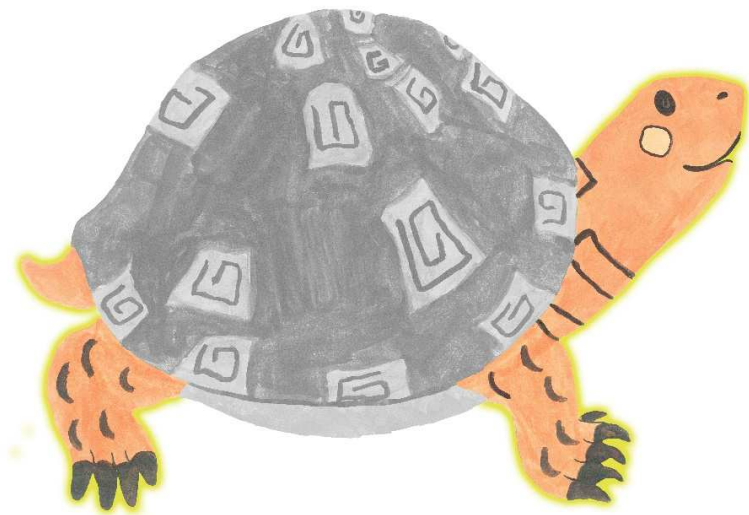


KRK

JE DLHÝ, UMOŽŇUJE KORYTNAČKE
POZERAŤ SA HORE A DOLE A ZO STRANY
NA STRANU. V PRÍPADE NEBEZPEČENSTVA
SA DÁ SPOLU S HLAVOU VŤIAHNUŤ
DO PANCIERA.

UŠI

SA NACHÁDZAJÚ ZA OČAMI,
NAD ČEĽUSTNÝM KLĽBOM.
VÄČŠINOU BÝVAJÚ PREKRYTÉ KOŽOU.
TVORIA ICH TENKÉ MEMBRÁNY, KTORÉ
PRENÁŠAJÚ ZVUKOVÉ VIBRÁCIE
DO VNÚTORNEJ ČASTI UCHA. SLUCH
MAJÚ KORYTNAČKY VYVINUTÝ SLABŠIE,
DOKÁŽU ZACHYTIŤ NAJMÄ NÍZKE ZVUKY.

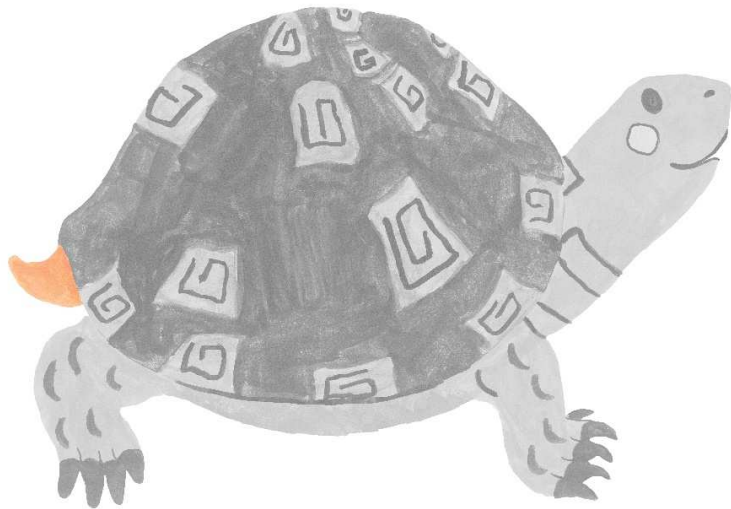
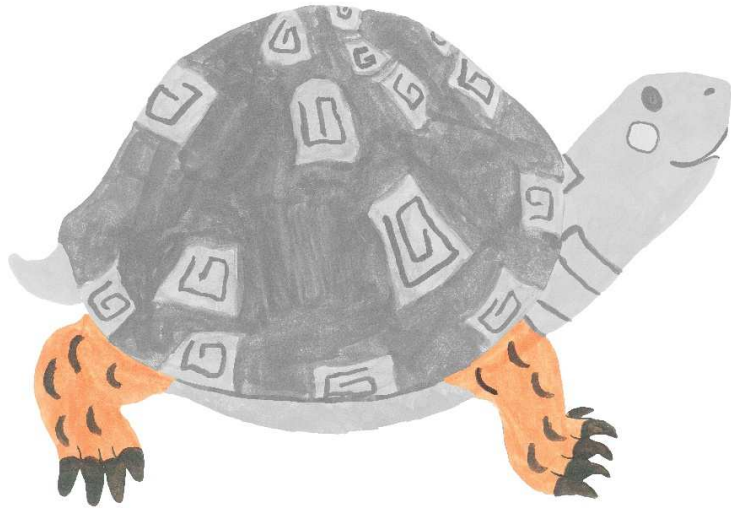


TRUP

MÁ OKRÚHLÝ ALEBO OVÁLNY TVAR.
SVALSTVO TRUPU JE SLABO VYVINUTÉ.
TRUP JE CHRÁNENÝ PANCIEROM - TVRDOU
SCHRÁNKOU, KTORÁ POZOSTÁVA
Z CHRBTOVEJ A BRUŠNEJ ČASTI. TIETO SÚ
NA BOČNÝCH STRANÁCH SPOJENÉ.
CHRÁNI KORYTNAČKU PRED NEPRIATEĽMI
A NEPRIAZNIVÝMI VPLYVMI PROSTREDIA.

KONČATINY

SÚ KRÁTKE A ŠUPINATÉ, ROZTIAHNUTÉ
DO STRÁN. KORYTNAČKÁM UMOŽŇUJÚ
POMALÚ CHÔDZU, HRABANIE A PLÁVANIE.
NA PREDNÝCH KONČATINÁCH JE PÄŤ
PRSTOV, NA ZADNÝCH SÚ ŠTYRI PRSTY.
NA KONCI PRSTOV SÚ PAZÚRY. MORSKÝM
KORYTNAČKÁM SA KONČATINY PRISPÔSOBILI
NA PLÁVANIE A PRIPOMÍNAJÚ VEĽKÉ PLUTVY.



KOŽA

POKRÝVA TELO KORYTNAČKY.
 SUCHOZEMSKÉ DRUHY JU MAJÚ HRUBÚ,
 ZROHOVATENÚ, POKRYTÚ ŠUPINAMI.
 CHRÁNI KORYTNAČKY PRED VYSUŠENÍM,
 MECHANICKÝM POŠKODENÍM
 A NEPRIATEĽMI. VODNÉ KORYTNAČKY
 MAJÚ KOŽU HLADŠIU A PRUŽNEJŠIU,
 PRISPÔSOBENÚ ICH ŽIVOTU VO VODE.

CHVOST

SA NACHÁDZA NA KONCI TRUPU.
 SAMCE HO MAJÚ DLHŠÍ, HRUBŠÍ
 A ŠPICATEJŠÍ, SAMICE HO MAJÚ KRATŠÍ
 A MENŠÍ. PO ZASUNUTÍ DO PANCIERA
 ZAKRÝVA ZRANITEĽNÚ OBLASŤ KLOAKY.

Táto knižka bola vytvorená vďaka podpore z Európskeho fondu regionálneho rozvoja, v rámci programu cezhraničnej spolupráce Interreg Slovensko – Česko 2021-2027, prioritna Vzdelávanie.



Slovensko – Česko

Montessori definičný materiál MŠ

Stavba tela stavovcov – KORYTNAČKA

Spracovanie textu: Mgr. Martina Gymská

Obrázky a grafika: Mária Gymská, Boris Gymský

Vydalo občianske združenie PERSONA, Vrančovičova 29, Bratislava, <http://ozpersona.sk/>

Viac inšpirácií a materiálov nájdete na <http://montessoripedia.org/>



Výhradnú zodpovednosť za obsah tejto publikácie nesú autori a nedá sa stotožniť s oficiálnym stanoviskom Európskej Únie. BEZPLATNÁ PUBLIKÁCIA.

© PERSONA, 2025

MS_SZ_03

