

Montessori definiční materiál

Plod – Rozšiřování semen

Zpracovala: Mgr. Martina Gymská

Ilustrovala: Mária Veselovská

Přeložila: Mgr. Jarmila Zatloukalová

Odborní garanti:

SK: Mgr. Ľubica Maďarová, Mgr. Kateřina Rezková

CZ: Mgr. Zuzana Kostřicová, Mgr. Barbora Bräuerová

Vydali:

Občanské sdružení PERSONA, Vrančovičova 29, Bratislava,

<http://ozpersona.sk/>

Základní škola ZaHRAda, Riegrova 312, 666 01 Tišnov,

<https://skolazahrada.cz/>

Výhradní zodpovědnost za obsah této publikace nesou autoři a nedá se ztotožnit s oficiálním stanoviskem Evropské Unie.

BEZPLATNÁ PUBLIKACE

Více inspirací a materiálů naleznete na:

<http://www.montessoripedia.org/>



© PERSONA, 2025

PL06



Plod

Rozšiřování semen

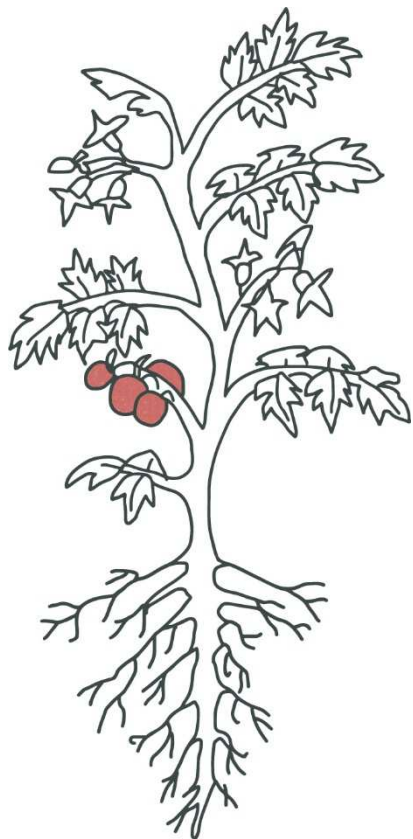
Část rostliny, která vznikne z květu po oplodnění, se nazývá **plod**.

Plod vzniká přeměnou semeníku, v některých případech přeměnou celého pestíku nebo i dalších částí květu.

Plody rostlin obsahují semena, kterými se rostlina rozmnožuje a šíří na nová místa.

Plod chrání semena rostliny a pomáhá semenům dostat se na místo, kde můžou začít klíčit a růst.

Rostliny může samozřejmě rozšiřovat také člověk.

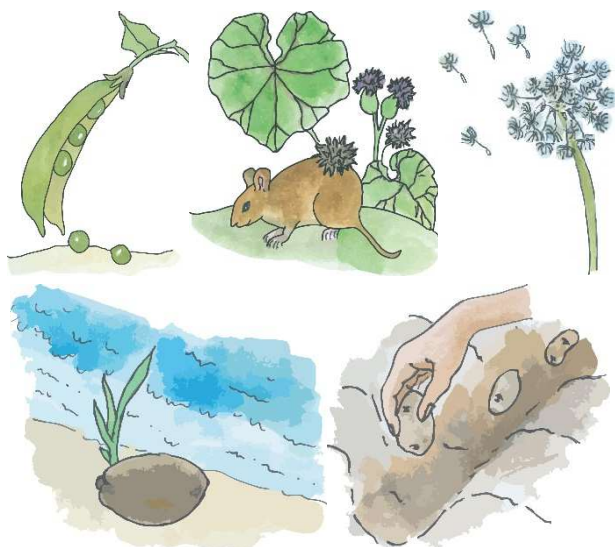


2

15

Rostliny šíří svá semena také pomocí vody.

Vodou se šíří plody a semena rostlin, které rostou na březích řek a vodních toků. Voda je unáší i mnoho kilometrů, dokud se nevyplaví na břeh (například plod kokosovníku).



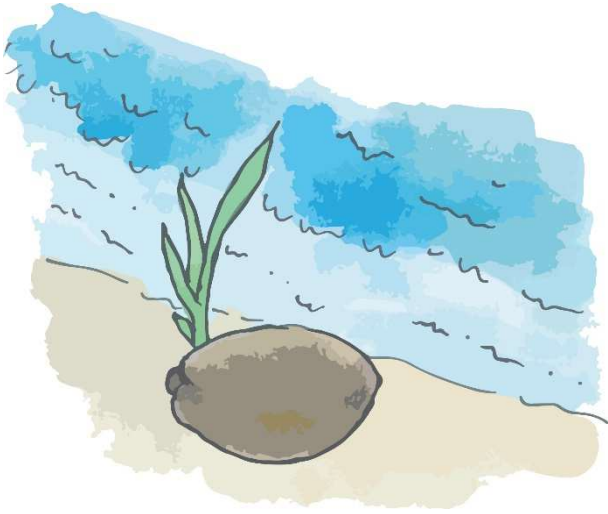
4

13

Přemísťování semen pomocí plodů na místo, kde semena začnou klíčit, nazýváme **rozšiřování semen**.

Kdyby všechna rostlinná semena jenom spadla z mateřské rostliny na zem, nové rostliny by rostly velmi blízko sebe a zabíraly by si navzájem prostor, živiny, vodu i sluneční světlo.

Protože rostliny nemůžou chodit, a rozšířit tak svoje semena do širšího okolí, šíří je jinými způsoby.

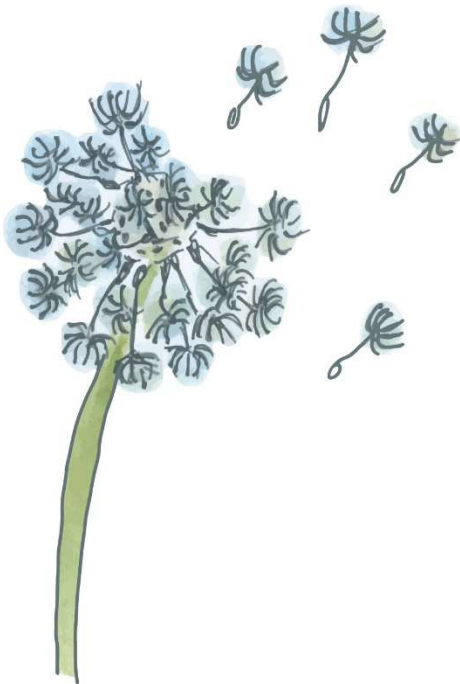


12

5

Některé rostliny rozptýlí semena do svého okolí vlastním způsobem, například pomocí gravitace nebo vymrštění při prasknutí dozrálého plodu.

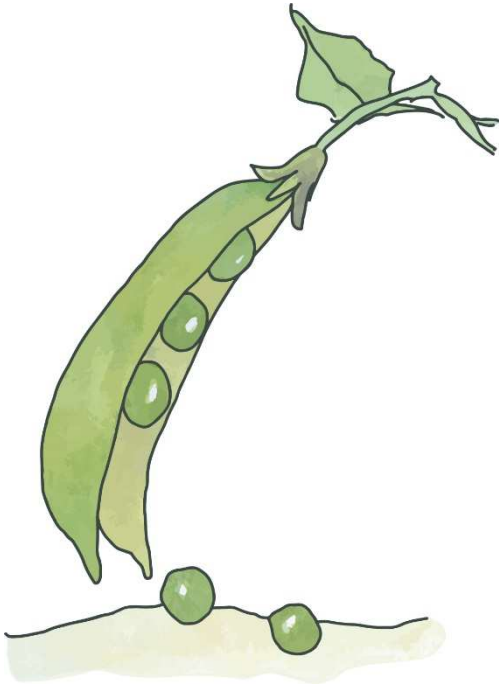
Jde o nejjednodušší formu rozptylování semen. Semena pouze spadnou z rostliny a přistanou v půdě pod ní (například měsíček), případně některé rostliny se suchými plody rozšiřují svoje semena vymrštěním z plodu při prasknutí (například hrách, netykavka, šeřík).



10

7

Některé rostliny využívají k šíření svých semen proudění vzduchu.



6

11

Některé rostliny využívají k šíření semen povrch těl živočichů, nebo se stávají součástí jejich potravy.



8

9

Některé plody a semena živočichové pojídají a po okolí se pak rozšiřují jejich trusem (například jeřabina).

Jiné se přichytí háčky na srst nebo peří živočichů, kteří je potom roznášejí do okolí (například plod lopuchu).