

Plod

Souplodí



Montessori definiční materiál

Plod – Souplodí

Zpracovala: Mgr. Martina Gymská

Ilustrovala: Mária Veselovská

Přeložila: Mgr. Jarmila Zatloukalová

Odborní garanti:

SK: Mgr. Ľubica Maďarová, Mgr. Kateřina Rezková

CZ: Mgr. Zuzana Kostřicová, Mgr. Barbora Bräuerová

Vydali:

Občanské sdružení PERSONA, Vrančovičova 29, Bratislava,

<http://ozpersona.sk/>

Základní škola ZaHRAda, Riegrova 312, 666 01 Tišnov,

<https://skolazahrada.cz/>

Výhradní zodpovědnost za obsah této publikace nesou autoři a nedá se ztotožnit s oficiálním stanoviskem Evropské Unie.

BEZPLATNÁ PUBLIKACE

Více inspirací a materiálů naleznete na:

<http://www.montessoripedia.org/>

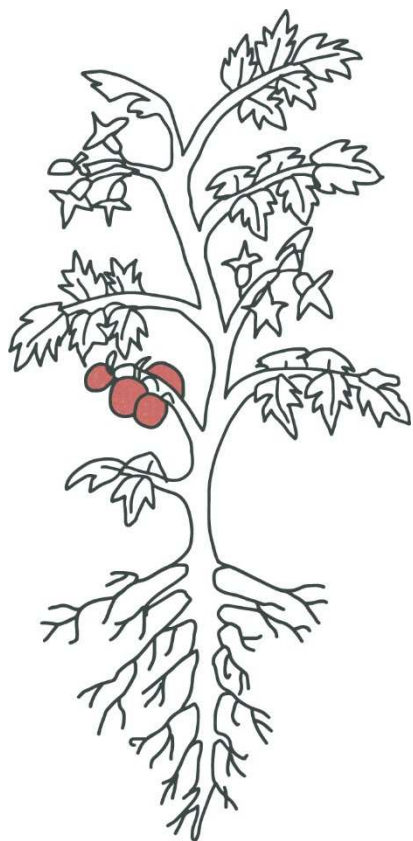


Část rostliny, která vznikne z květu po oplodnění, se nazývá **plod**.

Plod vzniká přeměnou semeníku, v některých případech přeměnou celého pestíku nebo i dalších částí květu.

Plody rostlin obsahují semena, kterými se rostlina rozmnožuje a šíří na nová místa.

Plod chrání semena rostliny a pomáhá semenům dostat se na místo, kde můžou začít klíčit a růst.



2

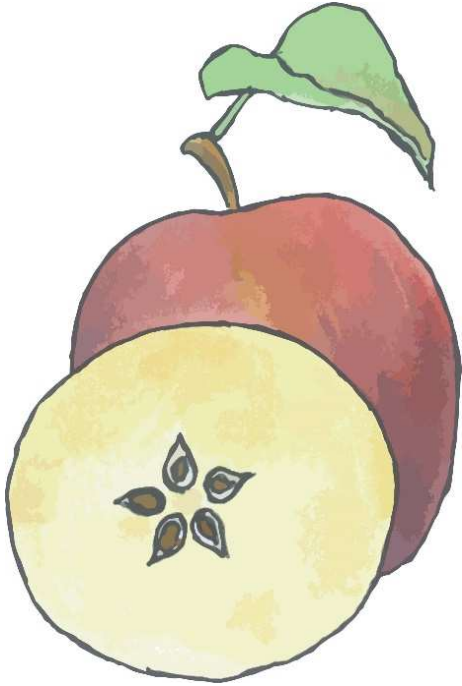
Souplodí měchýřků připomínající pravý plod, na jehož stavbě se však podílejí i další části květu (například květní lůžko, češule), nazýváme **nepravé souplodí měchýřků**.

Například malvice jabloně.



4

Plod, který vznikl z jednoho květu s větším počtem nesrostlých pestíků, nazýváme **souplodí**.



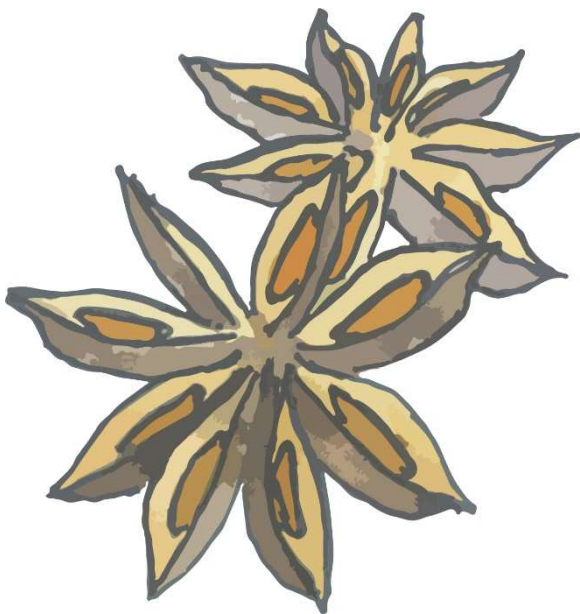
Souplodí je tvořeno souborem více menších plodů, které při dozrání vytvořily jeden společný celek.

Například souplodí měchýřků – blatouch, souplodí peckoviček – malina, souplodí nažek – jahoda, souplodí nažek ve zdužnatělé češuli – šípek.

12

5

Soubor malých peckoviček uložených na kuželovitém květním lůžku, které vznikly z jednoho květu s větším počtem pestíků, nazýváme **souplodí peckovic**.



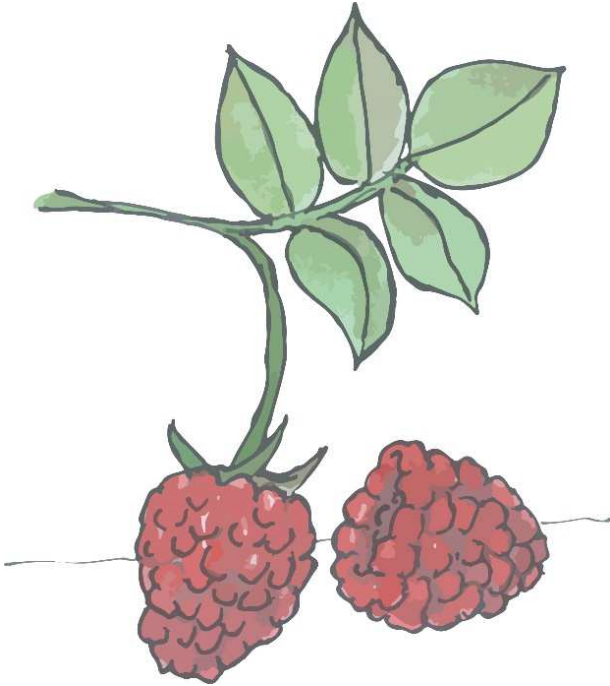
Například malina, ostružina.

10

7

Soubor samostatných měchýřků, které vznikly z jednoho květu s větším počtem pestíků, nazýváme **souplodí měchýřků**.

Například magnolie, blatouch, pivoňka, badyán.

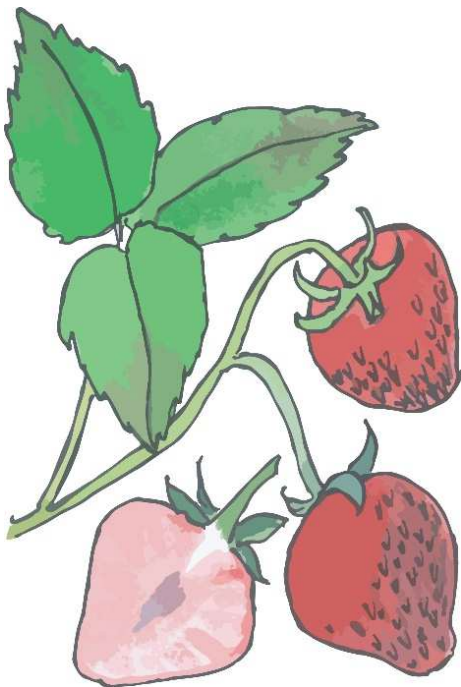


6

11

Soubor malých nažek uložených na vyklenutém dužnatém květním lůžku, nebo ponořených v dužnaté češuli, které vznikly z jednoho květu s větším počtem pestíků, nazýváme **souplodí nažek**.

Například jahoda, šípek, čemeřice.



8

9