

# Plod

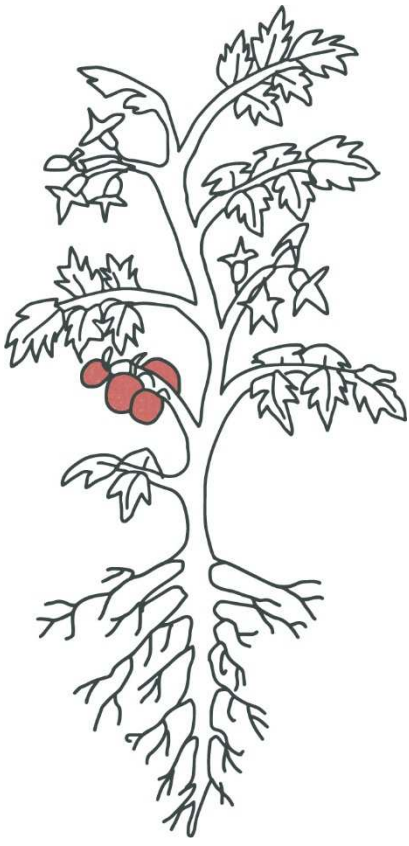
## *Dělení plodů*

Část rostliny, která vznikne z květu po oplodnění, se nazývá **plod**.

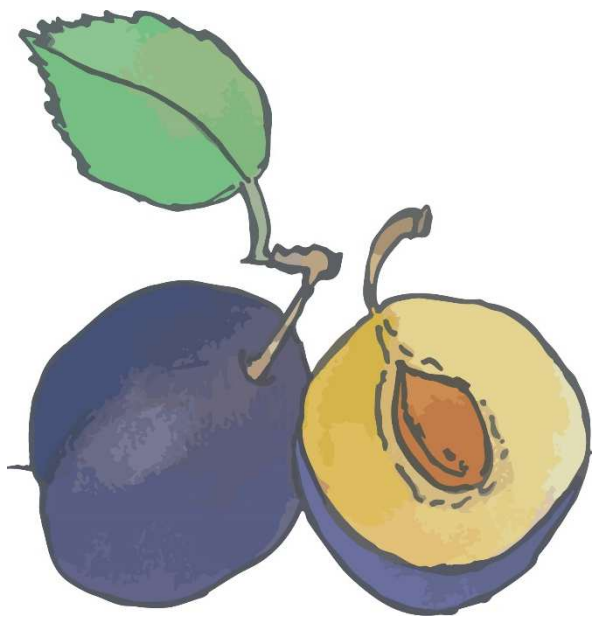
Plod vzniká přeměnou semeníku, v některých případech přeměnou celého pestíku nebo i dalších částí květu.

Plody rostlin obsahují semena, kterými se rostlina rozmnožuje a šíří na nová místa.

Plod chrání semena rostliny a pomáhá semenům dostat se na místo, kde můžou začít klíčit a růst.



2



4

Plod, který vzniká přeměnou pestíku, se nazývá **pravý plod**.

Když vzniká z pestíku plod, semeník se přemění na oplodí a blizna s čnělkou většinou vyschne.

Jsou to například bobule (rajče, hrozen, borůvka) a peckovice (třešeň, švestka, broskev).

5



Montessori definiční materiál

#### **Plod – Dělení plodů**

Zpracovala: Mgr. Martina Gymská

Ilustrovala: Mária Veselovská

Přeložila: Mgr. Jarmila Zatloukalová

Odborní garanti:

SK: Mgr. Ľubica Maďarová, Mgr. Kateřina Rezková

CZ: Mgr. Zuzana Kostřicová, Mgr. Barbora Bräuerová

Vydali:

Občanské sdružení PERSONA, Vrančovičova 29, Bratislava,

<http://ozpersona.sk/>

Základní škola ZaHRAda, Riegrova 312, 666 01 Tišnov,

<https://skolazahrada.cz/>

Výhradní zodpovědnost za obsah této publikace nesou autoři a nedá se ztotožnit s oficiálním stanoviskem Evropské Unie.

BEZPLATNÁ PUBLIKACE

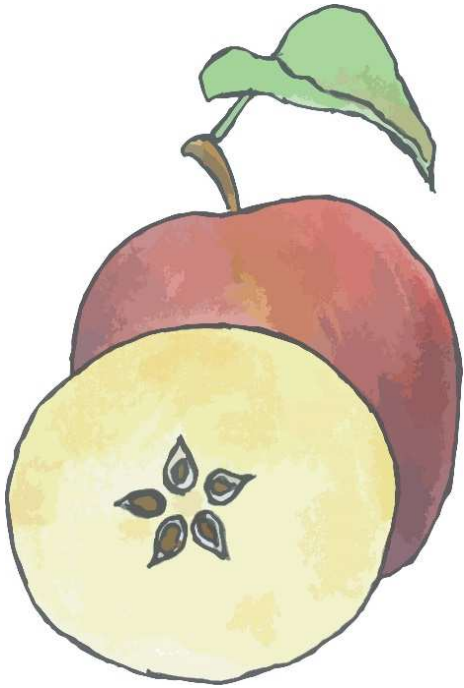
Více inspirací a materiálů naleznete na:

<http://www.montessoripedia.org/>



Plod, který vzniká přeměnou pestíku a jiných částí květu (například květního lůžka nebo češule), se nazývá **nepravý plod**.

Jsou to například malvice (jablko, hruška, kdoule), šípek.

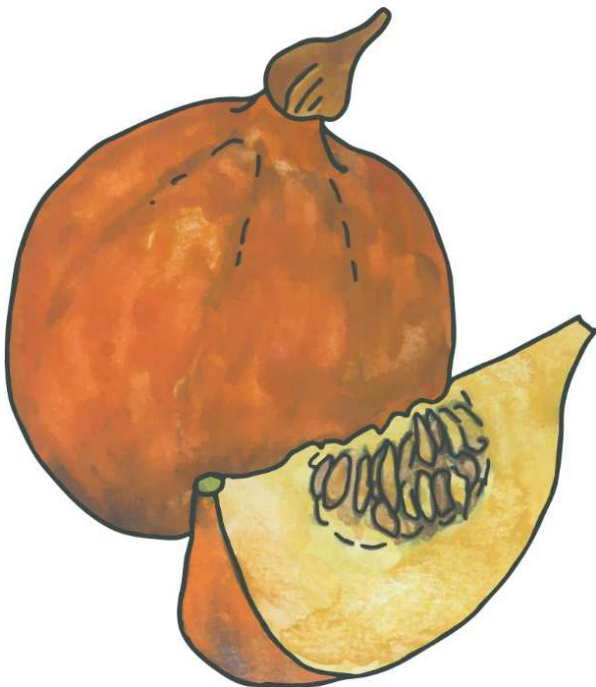


6

Plod, jehož oplodí po dozrání ztrácí vodu (vysychá), nazýváme **suchý plod**.

Podle způsobu uvolňování semen rozdělujeme suché plody na pukavé, nepukavé, poltivé.

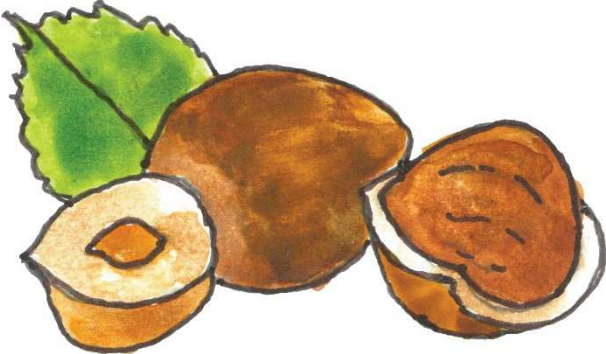
Například obilka (pšenice), oříšek (líška), nažka (pampeliška ale i kaštanovník), lusk (hrách).



8

Plod, který vznikl z květu s jedním pestíkem, nazýváme **jednotlivý plod**.

Někdy jednotlivý plod nazýváme také jednoduchý.



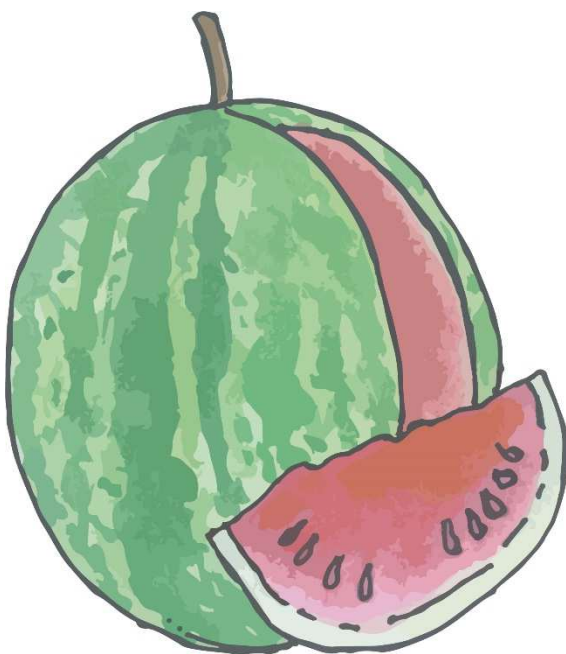
16

9

Plod, který vznikl z jednoho květu s více pestíky, nazýváme **souplodí**.

Souplodí tvoří soubor více menších plodů, které při dozrání spolu vytvoří jeden celek.

Například souplodí měchýřků – blatouch, souplodí peckoviček – malina, souplodí nažek – jahoda, souplodí nažek v dužnaté češuli – šípek.



14

11

Plod, který má po dozrání dužnaté oplodí, nazýváme **dužnatý plod**.

Například peckovice třešně, malvice jablka, bobule rajčete, rybízu, nebo hroznu.



10

15

Soubor plodů jednoho druhu, který vznikl z květenství, nazýváme **plodenství**.

Plodenství, které je tvořené souborem volných plodů, které jsou propojené stopkami, nazýváme **volné plodenství** (například trs bobulí hroznů, trs bobulí rybízu, nažky v úboru slunečnice, obilky rýže v latě, obilky kukuřice v klasu).

Plodenství, jehož plody srůstají svým oplodím do jednoho celku, nazýváme **srostlé plodenství** (například plodenství bobulí ananasu).



12

13