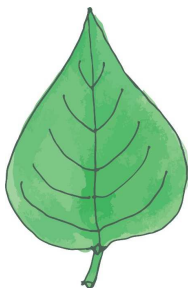


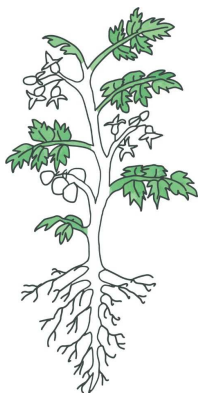
## List

### *Tvary listové čepele*

Tvar čepele listu, který připomíná deltoid, nazýváme **kosníkovitý**.

Například merlík bílý, bříza.



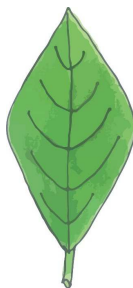


2

Tvar čepelí listu, který připomíná lopatku nebo lžici, nazýváme **kopisťovitý (lžicovitý)**.

Listová čepel je široká, na listové špičce okrouhlá a k listovému základu se postupně zužuje.

Například sedmikráska.



27

30

Nadzemní postranní orgán rostliny, který umožňuje zachytávat světlo, vypařovat vodu a vyměňovat plyny, nazýváme **list**.

List se obvykle skládá ze stopky, čepele a žilnatiny.

List vyrůstá ze stonku a obvykle je zelený.

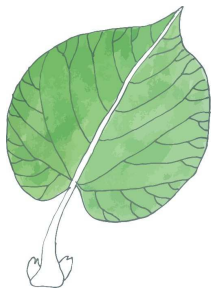
3

Tvar čepele listu, který připomíná kosočtverec, nazýváme **kosočtverečný**.

Listová čepel má přibližně tvar kosočtverce.

Například kotvice plovoucí.



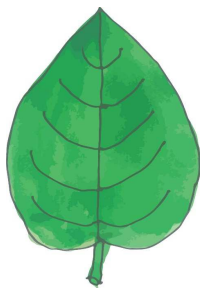


4

Tvar čepele listu, který připomíná kopí užší částí přirostlé k listové stopce, nazýváme **obkopytý**.

Listová čepel se směrem ke špičce rozšiřuje.

Například divizna, vrba.



Plochá lupenovitá část listu se nazývá **listová čepel**.

Je složená z více druhů a více vrstev pletiv.

Mnohé listy mají odlišnou vrchní a spodní stranu čepele (rub a líc). Nazýváme je **bifaciální**. Listy, které vypadají shodně z obou stran, nazýváme **monofaciální**.

Listová čepel může mít různé tvary.

5

Tvar čepele listu, který připomíná srdce, nazýváme **srdčitý**.

Listová čepel má na bázi hluboký zářez.

Například lípa, šeřík.



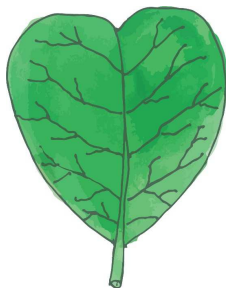


6

Tvar čepele listu, který připomíná kopí, nazýváme **kopinatý**.

Listová čepele je úzká, 3 až 6 krát delší než širší. Širší základ čepele přechází do ostré špičky.

Například jitrocel kopinatý, vrbovka úzkolistá.



Montessori definiční materiál

**List - Tvary listové čepel**

Zpracovala: Mgr. Martina Gymserská

Ilustrovala: Mária Veselovská

Přeložila: Mgr. Jarmila Zatloukalová

Odborní garanti:

SK: Mgr. Ľubica Maďarová, Mgr. Kateřina Rezková

CZ: Mgr. Zuzana Kostřicová, Mgr. Barbora Bräuerová

Vydali:

Občanské sdružení PERSONA, Vrančovičova 29, Bratislava,

<http://ozpersona.sk/>

Základní škola Zahradá, Riegrova 312, 666 01 Tišnov,

<https://skolazahrada.cz/>

Výhradní zodpovědnost za obsah této publikace nesou autoři a nedá se ztotožnit s oficiálním stanoviskem Evropské Unie.

**BEZPLATNÁ PUBLIKACE**

Více inspirací a materiálů naleznete na:

<http://www.montessoripedia.org/>



Tvar čepel listu, který připomíná srdce postavené na listové stopce, nazýváme **obsrdčítý**.

Listová čepel má na bázi špičku srdce. Obsrdčitý tvar čepel listu je častější u složených listů.

Například šfavel kyselý.

Tvar čepel listu, který připomíná jehlu, nazýváme **jehlicovitý**.

Listová čepel je rovná, úzká, tenká a špičatá.

Například smrk, borovice.



Tvar listové čepele, která je na vrcholu nejširší a uťatá, přičemž se náhle směrem ke středové žilce a dolů zužuje, nazýváme **klínovitý**.



8

Listová čepele je dvakrát až čtyřikrát delší než široká.

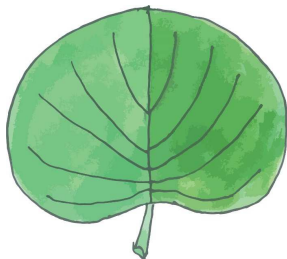
Například jinan dvoulaločný, lomikámen a některé skalničky.

49

Tvar čepele listu, jehož podlouhlé okraje jsou rovnoběžné a listová čepele je přibližně třikrát delší než širší, nazýváme **podlouhlý**.

Listová čepele se na špičce i bázi většinou rovnoměrně zužuje.

Například mydlice lékařská, kamejka rolní.

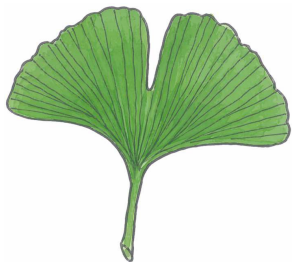


21

36

Tvar velmi úzké čepel listu, která se pozvolna zužuje do velmi ostré špičky, nazýváme **šídlovitý**.

Například šídlatka jezerní.

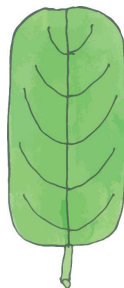


48

Tvar čepel listu, který připomíná ledvinu nebo fazolku, nazýváme **ledvinitý**.

Listová čepel má zaoblenou špičku a na bázi má zaoblený zářez, který je mezi dvěma přečnivajícími zaoblenými laloky.

Například kopytník evropský, česnáček lékařský.



37

20



10

Tvar čepele listu s nápadně největším koncovým dílem, přičemž boční díly jsou směrem k bázi zakřivené a postupně se zmenšují, nazýváme **kracovitý**.

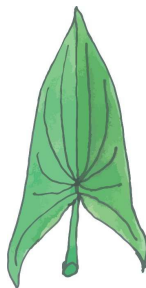
Například pampeliška.

47

Tvar čepele listu, který připomíná vejce užším koncem přirostlé k listové stopce, nazýváme **obvejčitý**.

Listová čepel je na bázi užší než na špičce.

Například olše lepkavá.



19

38

Dlouhý a úzký tvar čepele listu, nazýváme **čárkovitý**.

Listová čepel je víc než 10krát delší než širší. Boční okraje čepele jsou blízko u sebe a jsou téměř rovnoběžné.

Například levandule úzkolistá, různé druhy trav.



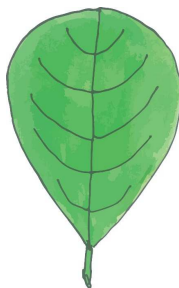
46

11

Tvar čepele listu, který připomíná hrot šípku, nazýváme **střelovitý**.

Listová čepel má na bázi vytvořené ostré laloky natočené k listové stopce.

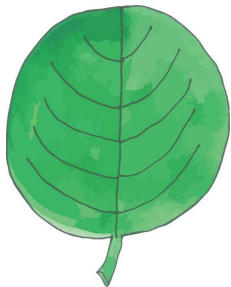
Například šípka střelolistá.



39

18

Tvar čepel listu, který má podobu křivek lyry, nazýváme **lyrovitý**.



12

Čepel listu je péřovitě členěna, přičemž vrchní lalok je největší, další laloky se směrem dolů zmenšují.

Laloky listové čepel jsou kolmé na středovou žilku.

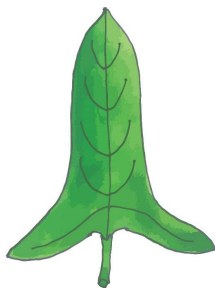
Například kapustka obecná.

45

Tvar čepel listu, který připomíná vejce, nazýváme **vejčitý**.

Listová čepel je dvakrát delší než širší, přičemž nejširší je u báze listu. Na špičce se čepel zužuje.

Například jabloň, máta rolní.



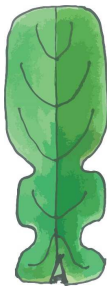
17

40

Tvar čepel listu, který připomíná kruh, nazýváme **okrouhlý**.

Listová čepel nemá pravidelný kruhový tvar, někdy může být trochu delší než širší.

Například topol osika, rosnatka okrouhlostá.

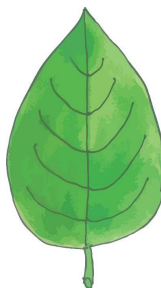


44

13

Tvar čepel listu s rozšířenouází vyběhající do dvou špičatých odstávajících laloků, které svírají tupý uhel, nazýváme **hrálovitý**.

Například šťovík menší, svlačec rolní.



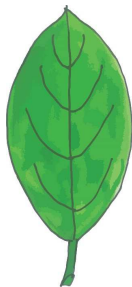
41

16

Tvar čepele listu, který připomíná štít, nazýváme **štítovitý**.

Listová stopka je spojena se spodní stranou listu ne na jeho bázi, ale přibližně ve středu čepele.

Například lichořeřišnice větší.



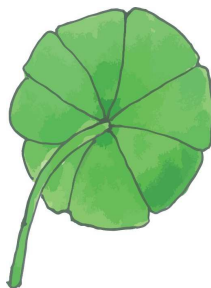
14

43

Tvar čepele listu, který připomíná elipsu, nazýváme **eliptický**.

Listová čepel je dvakrát delší než širší, přičemž nejširší je ve středu. Na špičce i bázi se čepel podobným způsobem zužuje.

Například šácholan (magnolie), třešeň.



15

42