

Montessori definiční materiál

### **Kvěť – Volnolupenná a srostlolupenná koruna**

Zpracovala: Mgr. Martina Gymská

Ilustrovala: Mária Veselovská

Přeložila: Mgr. Jarmila Zatloukalová

Odborní garanti:

SK: Mgr. Ľubica Maďarová, Mgr. Kateřina Rezková

CZ: Mgr. Zuzana Kostřicová, Mgr. Barbora Bräuerová

Vydali:

Občanské sdružení PERSONA, Vrančovičova 29, Bratislava,

<http://ozpersona.sk/>

Základní škola ZaHRAda, Riegrova 312, 666 01 Tišnov,

<https://skolazahrada.cz/>

Výhradní zodpovědnost za obsah této publikace nesou autoři  
a nedá se ztotožnit s oficiálním stanoviskem Evropské Unie.

BEZPLATNÁ PUBLIKACE

Více inspirací a materiálů naleznete na:

<http://www.montessoripedia.org/>

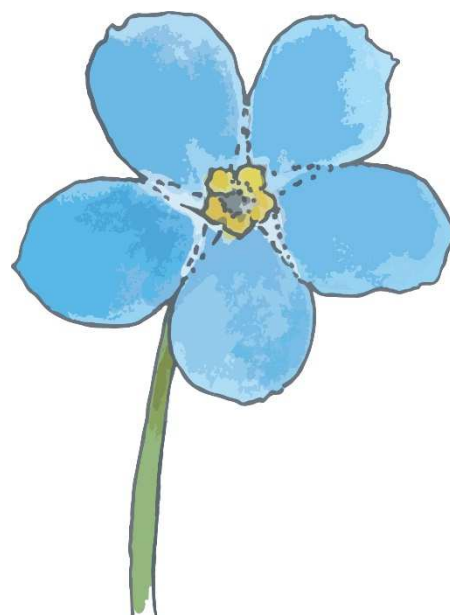


© PERSONA, 2025

KV06

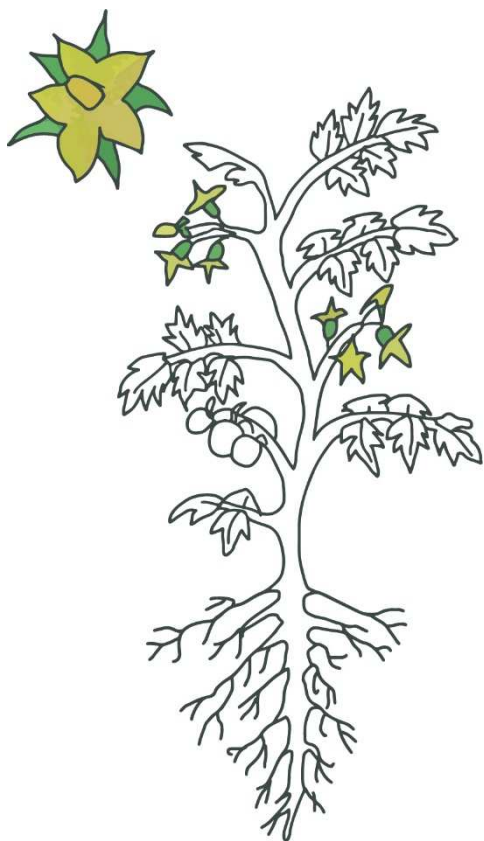
Korunní lístky srostlé v krátkou širokou trubku, jejíž ústí se rozšiřuje do volných širokých lístků postavených pravoúhle k trubce, vytváří **kolovitou korunu**.

Například divizna, pomněnka.



# Kvěť

## Volnolupenná a srostlolupenná koruna



2

Dutý kuželovitý nebo válcovitý útvar, vytvořený nejčastěji z korunního nebo okvětního lístku, se nazývá **ostruha**.

Například Inice květel, orlíček.

31

Srostlé korunní lístky, které jsou na spodní bázi rozšířené a směrem nahoru se opět zužují, při čemž tvarem připomínají baňku, vytváří **baňkovitou korunu**.

Například brusnice borůvka, kostival lékařský.



15

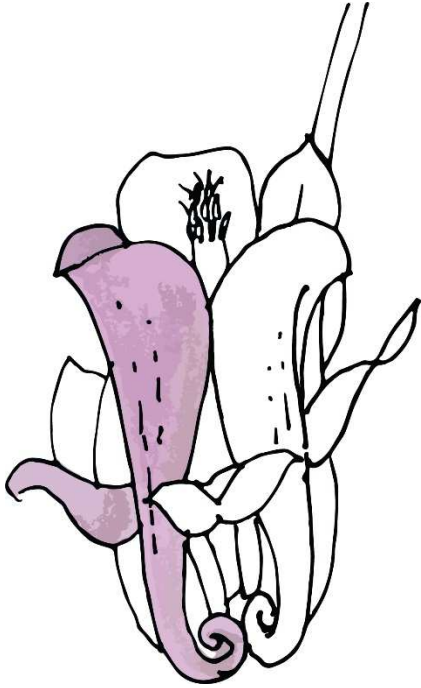
18

Rozmnožovací orgán krytosemenných rostlin, který zajišťuje pohlavní rozmnožování a vznik semen a plodů nazýváme **květ**.

Květ se skládá z více částí: květní stopky, květního lůžka, květních obalů, tyčinek a pestíku.

Květ vyrůstá ze stonku.

Z květů se po oplodnění tvoří plody, které obsahují semena.

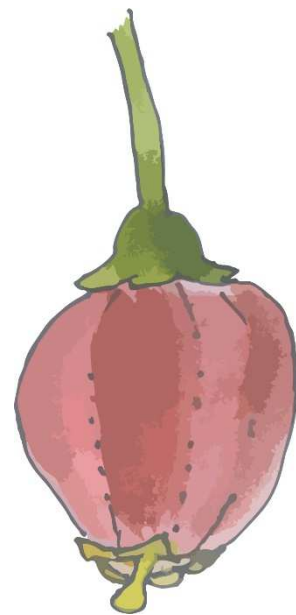


30

3

Korunní lístky srostlé v dlouhou úzkou trubku, jejíž ústí se rozšiřuje do volných širokých lístků postavených v pravém úhlu k trubce, vytváří **řepicovou korunu**.

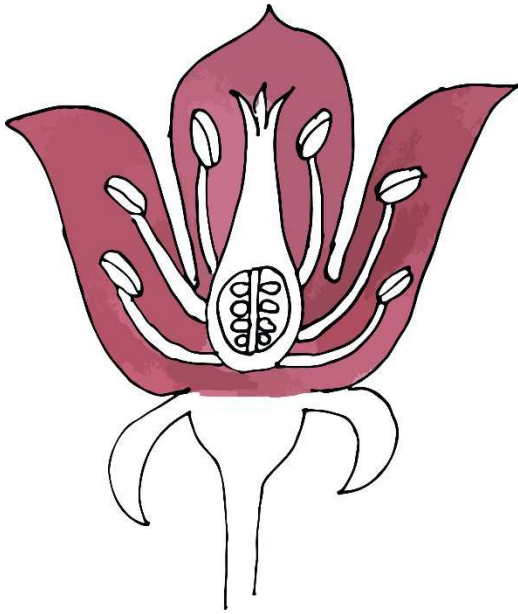
Například šeřík, barvínek.



19

14

Dvojpyská koruna s dolním pyskem vysoko vypouklým, takže vypuklina uzavírá korunní ústí, se nazývá **šklebivá koruna**.



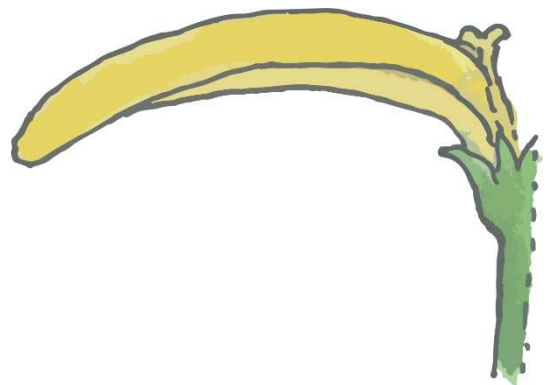
Například Inice květel.

4

29

Srostlé korunní lístky, které se rovnoměrně rozšiřují směrem nahoru, vytváří **nálevkovitou korunu**.

Například svlačec.



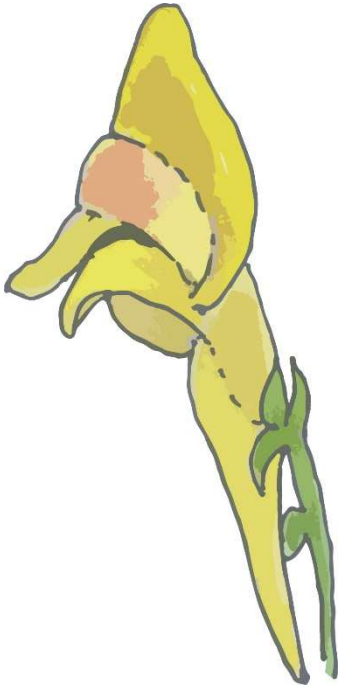
13

20

Výrazná část květu, která vznikla přeměnou listů, se nazývá **koruna**.

Jednotlivé barevné korunní lístky nazýváme lupínky.

Lákají hmyz a ukazují mu přístup k nektaru.



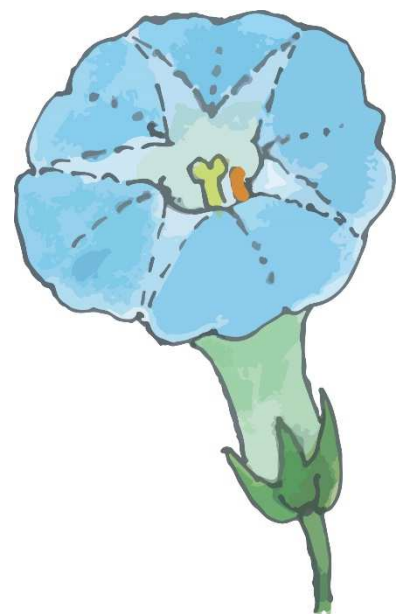
28

5

Korunní lístky srostlé pouze na bázi, které se dále prodlužují do podlouhlé čepele připomínající jazyk, vytváří **jazykovitou korunu**.

Květy s charakteristickými jazykovitými korunami tvoří okrajové květy v květenství rostlin čeledi hvězdnicovitých.

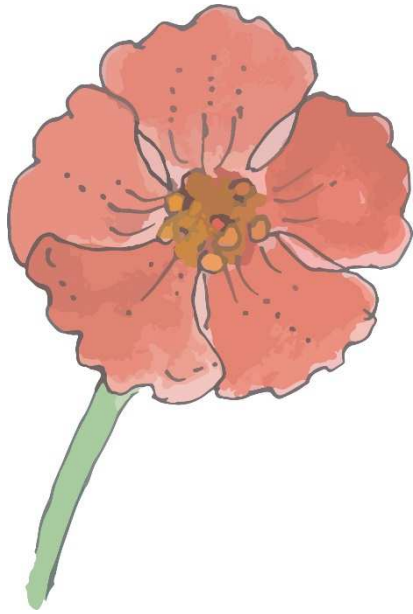
Například kopretina, chryzantéma, smetanka.



21

12

Korunní lístky, z nichž některé zůstaly volné a některé srostly do tvaru pysku, vytváří **pyskatou korunu**.



6

Někdy můžeme rozlišit na květech spodní pysk, horní pysk (připomíná přilbu), anebo oba vyvinuté pysky (dvojpyká koruna).

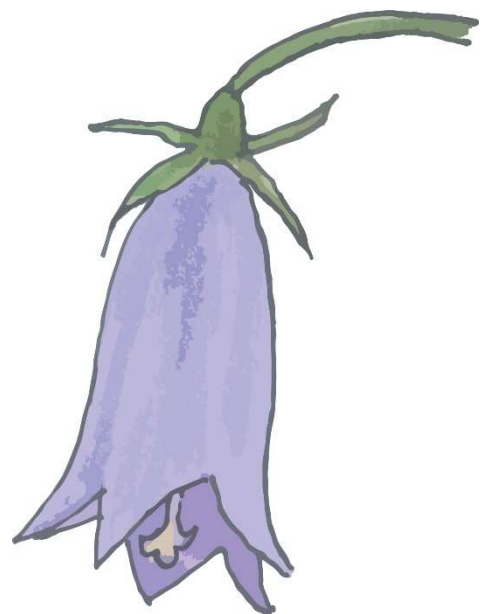
Například střešníček pantoflíček, šalvěj, hluchavka.

27

Korunní lístky srostlé do tvaru trubky bez viditelného rozšíření na okraji, vytváří **trubkovitou korunu**.

Květy s charakteristickými trubkovitými korunami tvoří větší část květenství rostlin čeledi hvězdnicovitých.

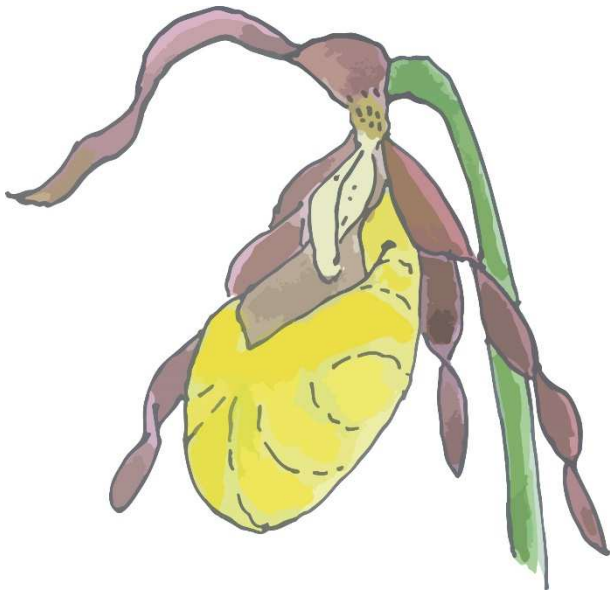
Například slunečnice.



11

22

Koruna květu tvořená volnými, nesrostlými korunními lístky (lupínky), se nazývá **volnolupenná (volná) koruna**.



26

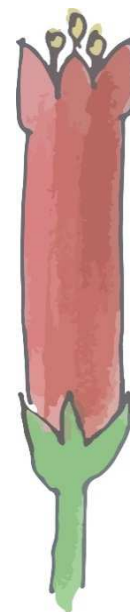
Každý korunní lístek je rozdělený na *nehet* – tyčinkovitá tenká dolní část takřka úplně ukrytá v kalichu a *čepel* – horní rozšířená část vystupující z kalichu, převážně nejviditelnější část květu.

Květ s volnolupennou korunou označujeme *choripetální květ*.

7

Korunní lístky srostlé do tvaru připomínající zvonek, vytváří **zvonkovitou korunu**.

Například zvonek.



23

10

Korunní lístky rozlišené na dvě křídla, pavézu a člunek, vytváří **motýlovitou korunu**.

Tuto specifickou stavbu koruny mají květy rostlin čeledi bobovitých.

Například hrách.



8

25

Koruna květu, jejíž korunní lístky (lupínky) srostly do jednoho celku, se nazývá **srostlolupenná (srostlá) koruna**.

Je tvořena **korunní trubkou** – trubkovitá spodní srostlá část vystupující z kalichu; **korunním lemem** – horní nesrostlá část korunních lístků a **korunním ústím** – horní otvor korunní trubky.

Podle toho, do jakého tvaru korunní lístky srostly, má srostlolupenná koruna několik rozdílných podob.

Květ se srostlolupennou korunou označujeme **sympetalní květ**.



9

24