

Květ

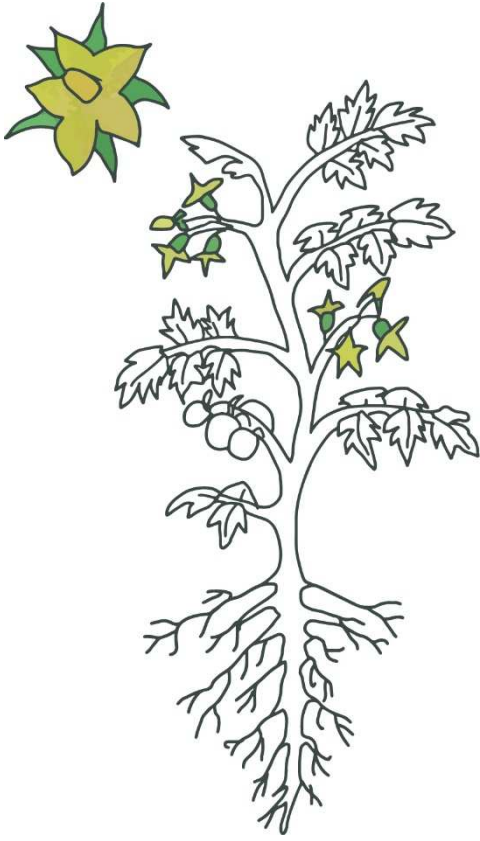
Úplné a neúplné květy

Rozmnožovací orgán krytosemenných rostlin, který zajišťuje pohlavní rozmnožování a vznik semen a plodů nazýváme **květ**.

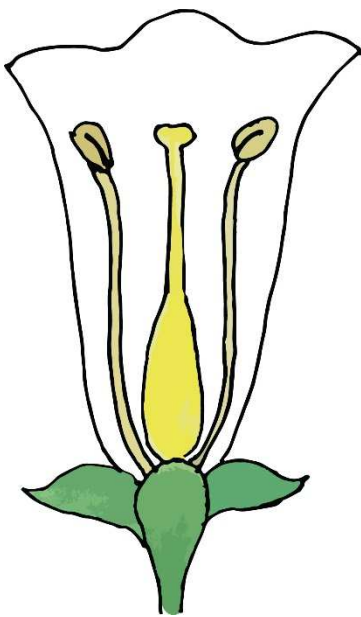
Květ se skládá z více částí: květní stopky, květního lůžka, květních obalů, tyčinek a pestíku.

Květ vyrůstá ze stonku.

Z květů se po oplodnění tvoří plody, které obsahují semena.



2



4

Květ, který má všechny květní části: kališní lístky, korunní lístky, tyčinky i pestík, nazýváme **úplný květ**.

Květ, v jehož stavbě některé květní části chybí, nazýváme **neúplný květ**.

V neúplném květu můžou chybět například květní obaly u větrosnubných druhů rostlin (bříza, topol), nebo reprodukční orgány – tyčinky, pestík.

5



Montessori definiční materiál
Květ – Úplné a neúplné květy

Zpracovala: Mgr. Martina Gymská

Ilustrovala: Mária Veselovská

Přeložila: Mgr. Jarmila Zatloukalová

Odborní garanti:

SK: Mgr. Ľubica Maďarová, Mgr. Kateřina Rezková

CZ: Mgr. Zuzana Kostřicová, Mgr. Barbora Bräuerová

Vydali:

Občanské sdružení PERSONA, Vrančovičova 29, Bratislava,

<http://ozpersona.sk/>

Základní škola ZaHRAda, Riegrova 312, 666 01 Tišnov,

<https://skolazahrada.cz/>

Výhradní zodpovědnost za obsah této publikace nesou autoři a nedá se ztotožnit s oficiálním stanoviskem Evropské Unie.

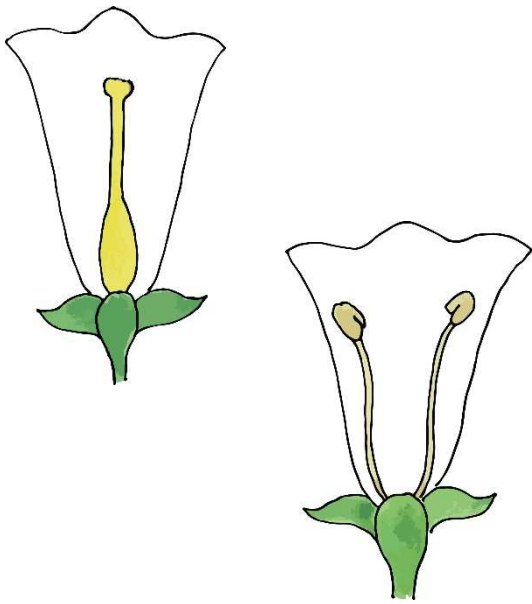
BEZPLATNÁ PUBLIKACE

Více inspirací a materiálů naleznete na:

<http://www.montessoripedia.org/>

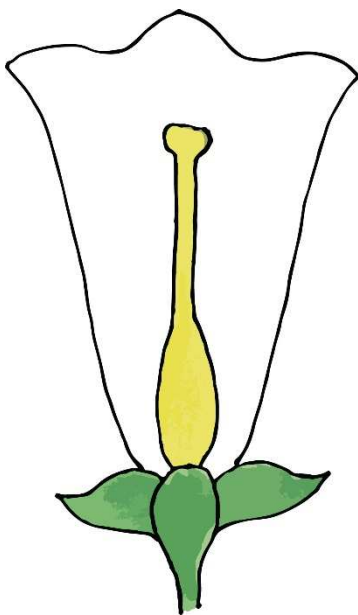


Květ, ve kterém se nachází pouze tyčinky nebo pouze pestík, se nazývá **jednopohlavní květ**.



6

Rostlinu, která vytváří jen jednopohlavní květy, přičemž samčí a samičí květy se nachází na dvou různých jedincích, nazýváme **dvoudomá rostlina**.

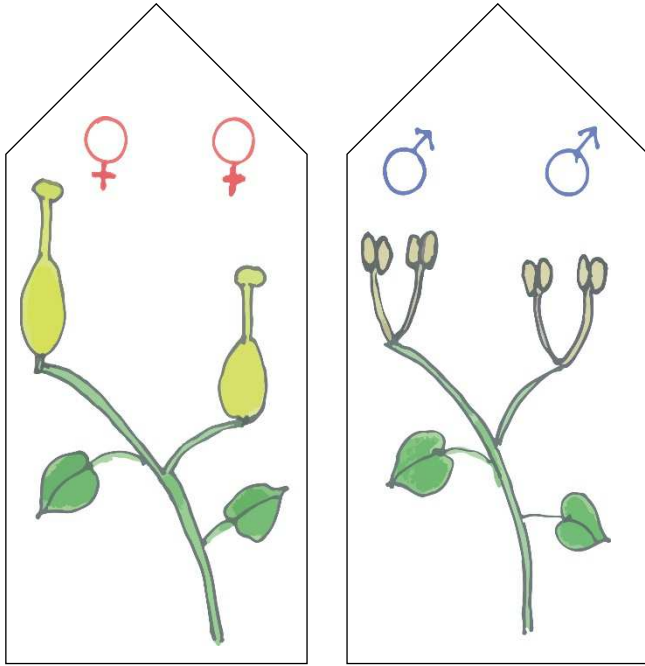


Například vrba, topol, tis, chmel.

8

17

Jednopohlavní květ, který obsahuje pouze pestík (samičí rozmnožovací orgán), se nazývá **samičí květ**.

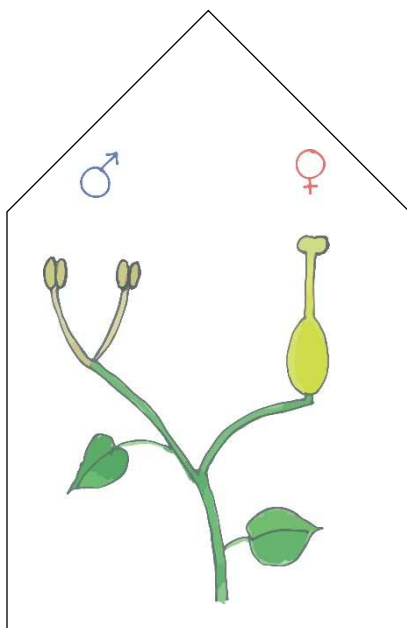


Samičí květ nemá tyčinky (samčí rozmnožovací orgán).

16

9

Jednopohlavní květ, který obsahuje pouze tyčinky (samčí rozmnožovací orgán), se nazývá **samčí květ**.



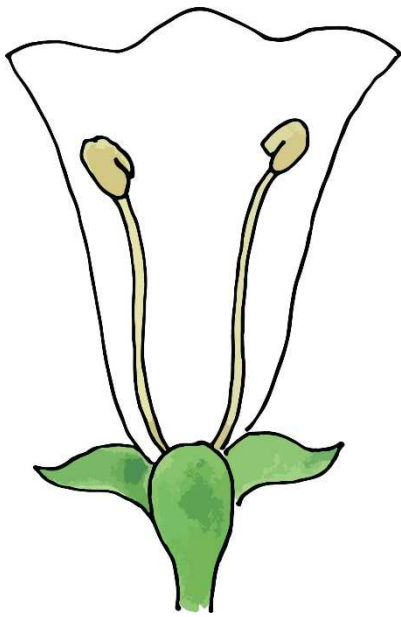
Samčí květ nemá pestík (samičí rozmnožovací orgán).

14

11

Rostlinu, která vytváří jen jednopohlavní květy, přičemž samčí i samičí květy se nachází na stejném jedinci, nazýváme **jednodomá rostlina**.

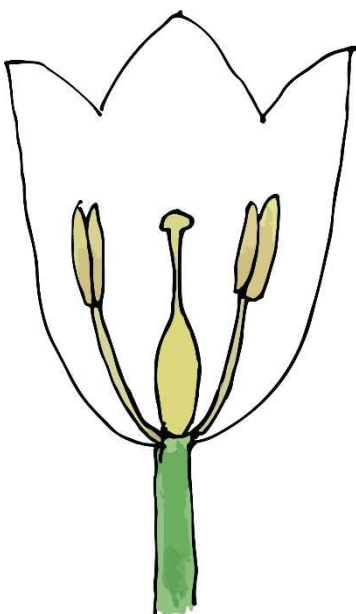
Například líska, jírovec, bříza, buk.



10

15

Květ, který má tyčinky i pestík, se nazývá **oboupohlavný květ**.



12

13