

# Květ

## *Pohlavní orgány – pestík a tyčinky*



Montessori definiční materiál

### **Květ – Pohlavní orgány – pestík a tyčinky**

Zpracovala: Mgr. Martina Gymská

Ilustrovala: Mária Veselovská

Přeložila: Mgr. Jarmila Zatloukalová

Odborní garanti:

SK: Mgr. Ľubica Maďarová, Mgr. Kateřina Rezková

CZ: Mgr. Zuzana Kostřicová, Mgr. Barbora Bräuerová

Vydali:

Občanské sdružení PERSONA, Vrančovičova 29, Bratislava,

<http://ozpersona.sk/>

Základní škola ZaHRAda, Riegrova 312, 666 01 Tišnov,

<https://skolazahrada.cz/>

Výhradní zodpovědnost za obsah této publikace nesou autoři a nedá se ztotožnit s oficiálním stanoviskem Evropské Unie.

BEZPLATNÁ PUBLIKACE

Více inspirací a materiálů naleznete na:

<http://www.montessoripedia.org/>

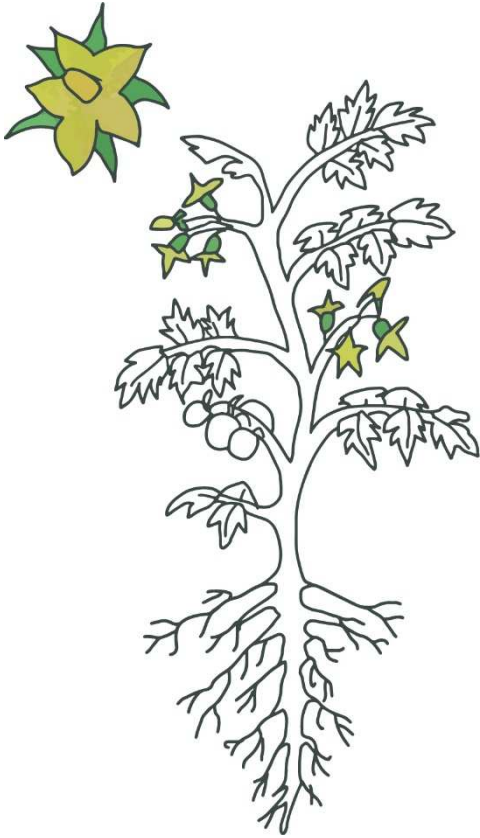


Rozmnožovací orgán krytosemenných rostlin, který zajišťuje pohlavní rozmnožování a vznik semen a plodů nazýváme **květ**.

Květ se skládá z více částí: květní stopky, květního lůžka, květních obalů, tyčinek a pestíku.

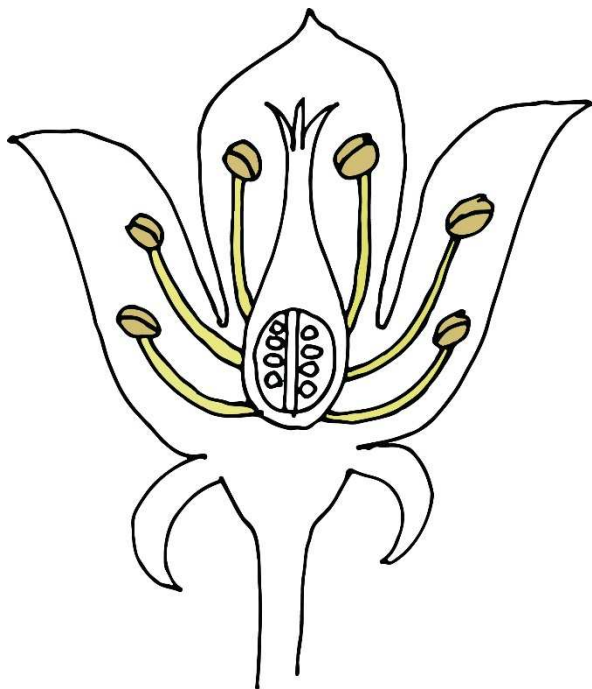
Květ vyrůstá ze stonku.

Z květů se po oplodnění tvoří plody, které obsahují semena.



2

Střední trubicová část pestíku, která se nachází mezi semeníkem a bliznou, se nazývá **čnělka**.



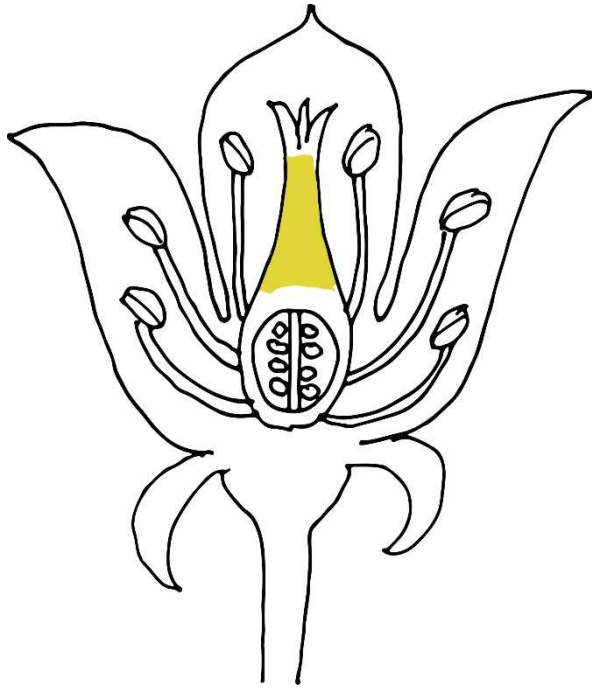
Čnělka často výrazně vyčnívá z květu, jindy úplně chybí a semeník přisedá přímo na bliznu (například mák).

Při oplodnění pylové zrno zachycené na blizně začne klíčit, čnělkou prorůstá pylová láčka až do semeníku, kde nastane oplodnění.

4

21

Části květu, které vytváří samčí pohlavní buňky, se nazývají **tyčinky**.



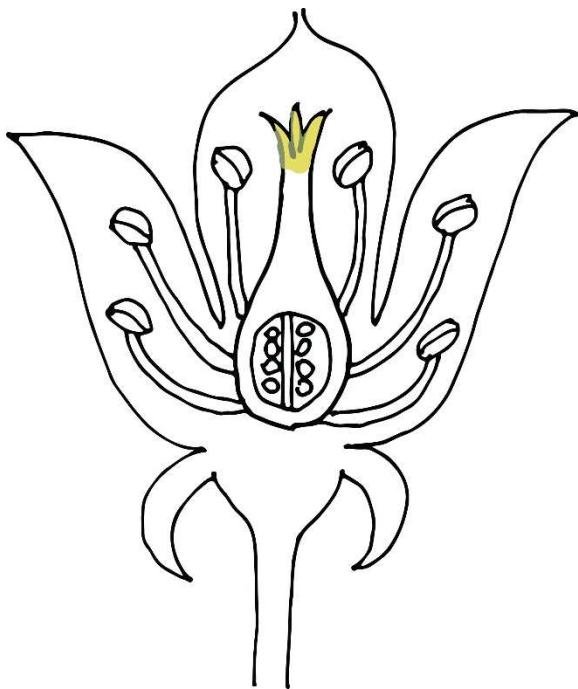
Tyčinky vznikly přeměnou listů. Jsou složeny z nitky a prašníku, ve kterém vznikají pylová zrnka (pyl).

Tyčinky mohou být volné nebo srostlé ve svazcích.

20

5

Horní část tyčinky, ve které se tvoří samčí pohlavní buňky, se nazývá **prašník**.



Prašník se skládá ze dvou spojených prašníkových váčků.

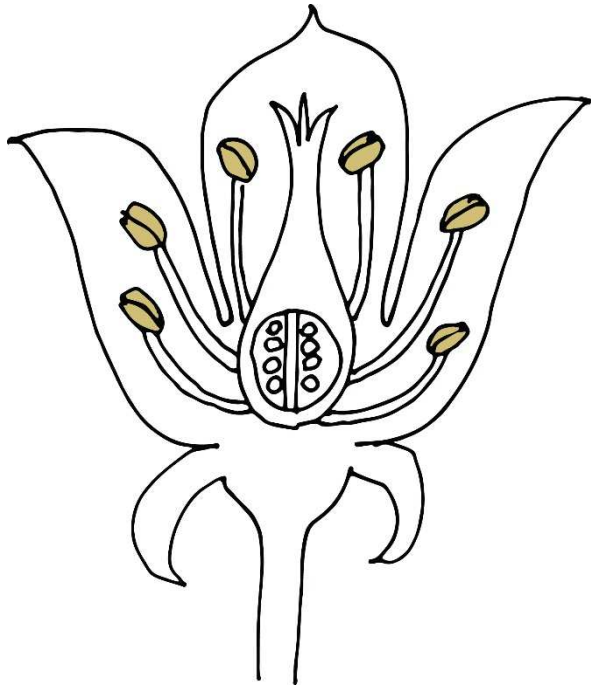
Každý váček má dvě prašníková pouzdra vyplněná pylotvorným pletivem.

Když pyl dozrává, prašník ztrácí vodu, schne, až praskne, čímž se pyl uvolní.

18

7

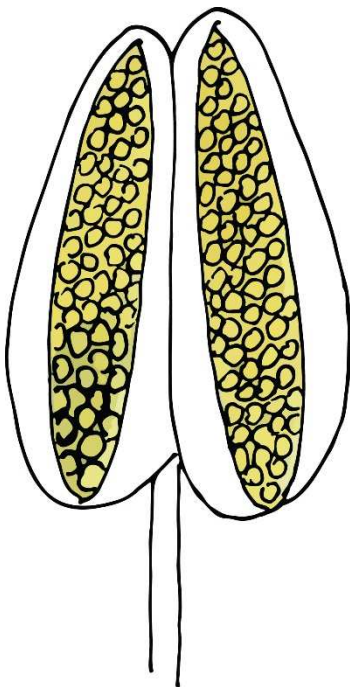
Vrchní část pestíku, na které se zachytávají pylová zrna, se nazývá **blizna**.



6

19

Samičí pohlavní buňky, které se vyvíjí v semeníku, se nazývají **vajíčka**.

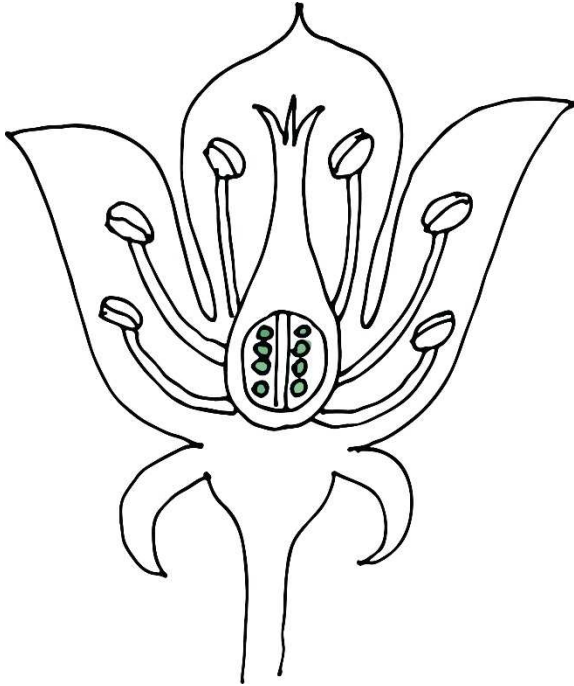


8

17

Po oplodnění se vajíčka mění v semena.

Samčí pohlavní buňky, které se vytváří v prašnicích, se nazývají **pylová zrna**.



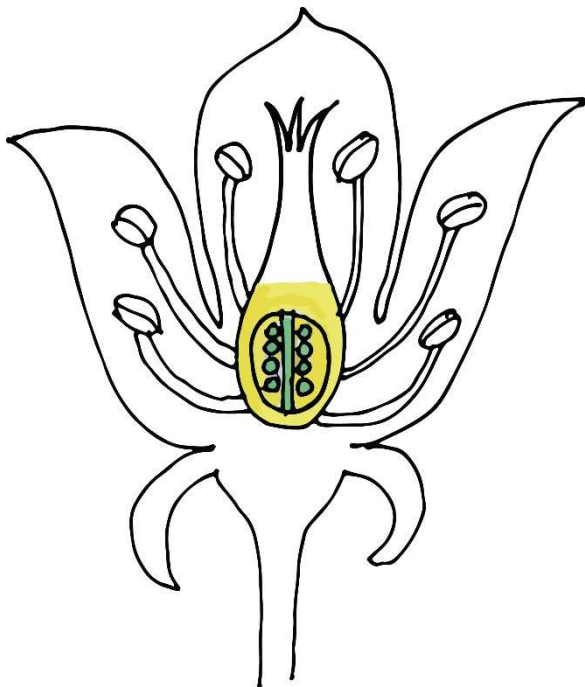
V jednu prašniku může být až 100 000 pylových zrn a jedna rostlina vytvoří až 5 miliónů pylových zrn.

Pylová zrna se liší velikostí, tvarem i barvou. Soubor pylových zrn se nazývá pyl.

16

9

Spodní nitkovitá část tyčinky, která nese prašník, se nazývá **nitka**.

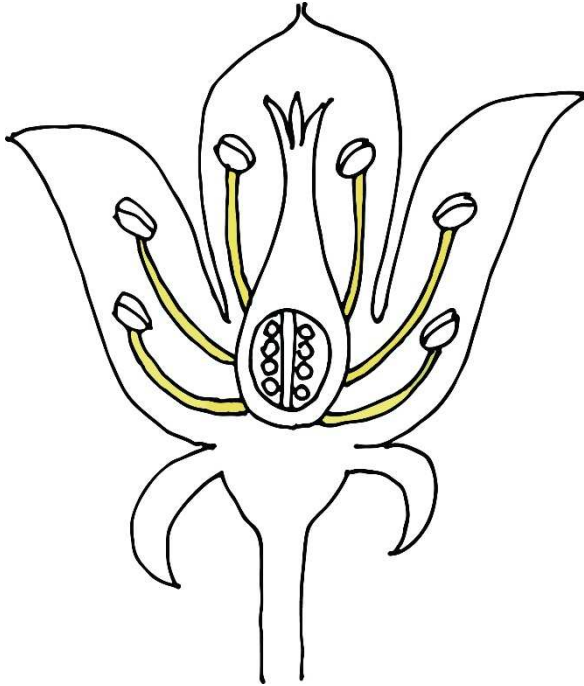


Nitka může být různě dlouhá a u některých rostlin může tyčinka úplně vyčnívat z květu ven.

14

11

Spodní rozšířená část pestíku, ve které se vyvíjí samičí pohlavní buňky, se nazývá **semeník**.

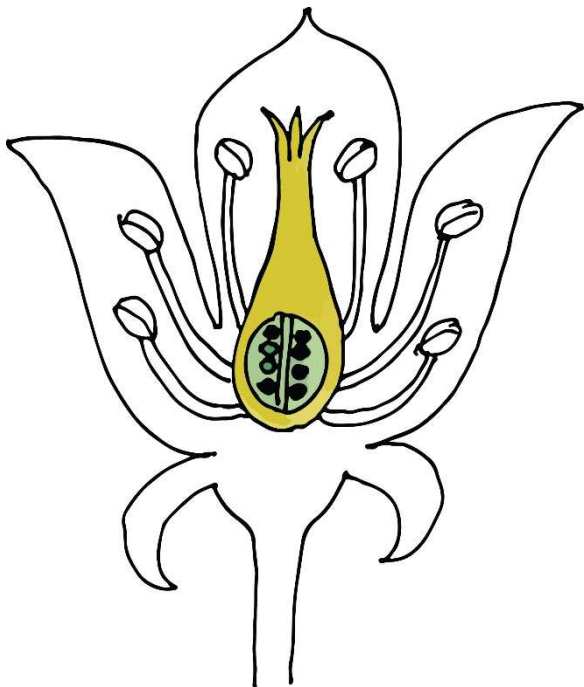


10

Po oplodnění se semeník změní v plod.

15

Část květu, která vytváří samičí pohlavní buňky, se nazývá **pestík**.



12

Pestík vznikl srůstem jednoho nebo více plodolistů. Je složený ze třech částí: semeníku, čnělky a blizny.

13