

bylina

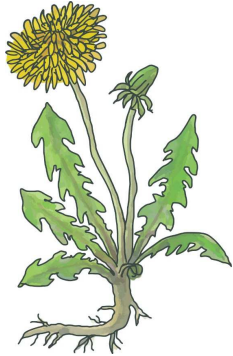
RAS02

Rastlinu, ktorá má dužinatú stonku, nazývame **bylina**.

Stonka bylín býva zvyčajne zelená.

Dužinatú stonku má napríklad snežienka, slnečnica, púpava, pšenica.

RAS02



RAS02

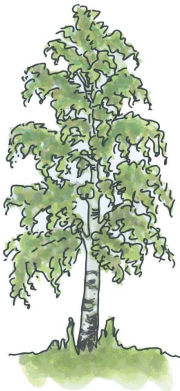
Rastlinu, ktorá má dužinatú stonku, nazývame _____.

Stonka bylín býva zvyčajne zelená.

Dužinatú stonku má napríklad snežienka, slnečnica, púpava, pšenica.

Časti tela rastlín nazývame tiež orgány.

RAS02



drevina

RAS02

Rastlinu, ktorá má drevnatú stonku, nazývame **drevina**.

Drevnatá stonka rastlín sa nazýva **kmeň** a jej rozkonárenia **konáre**, ktoré tvoria **korunu** dreviny.

Stonka drevín hrubne pravidelne každý rok. Ročné prírastky je vidieť na priereze ako **letokruhy**. Ak spočítame letokruhy, zistíme, koľko rokov drevina mala.

RAS02



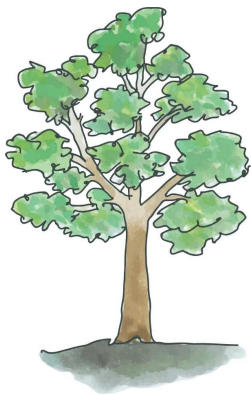
RAS02

Rastlinu, ktorá má drevnatú stonku, nazývame _____.

Drevnatá stonka rastlín sa nazýva **kmeň** a jej rozkonárenia **konáre**, ktoré tvoria **korunu** dreviny.

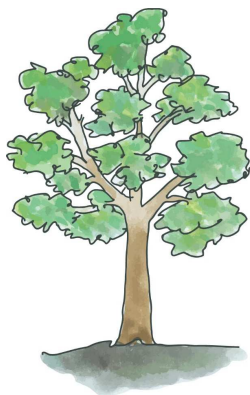
Stonka drevín hrubne pravidelne každý rok. Ročné prírastky je vidieť na priereze ako **letokruhy**. Ak spočítame letokruhy, zistíme, koľko rokov drevina mala.

RAS02



strom

RAS02



RAS02

Drevinu, ktorá má kmeň a konáre tvoriace korunu, nazývame **strom**.

Koruna stromu sa nachádza v hornej časti rastliny.

Stromy sú najväčšie suchozemské rastliny.

Rozoznávame ihličnaté a listnaté stromy.

Medzi ihličnaté stromy patrí napríklad smrek, jedľa, borovica.

Medzi listnaté stromy patrí napríklad dub, buk, jablň.

Drevinu, ktorá má kmeň a konáre tvoriace korunu, nazývame _____.

Koruna stromu sa nachádza v hornej časti rastliny.

Stromy sú najväčšie suchozemské rastliny.

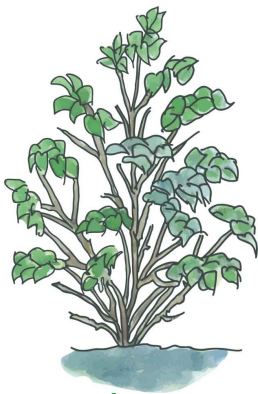
Rozoznávame ihličnaté a listnaté stromy.

Medzi ihličnaté stromy patrí napríklad smrek, jedľa, borovica.

Medzi listnaté stromy patrí napríklad dub, buk, jablň.

RAS02

RAS02



ker

RAS02



RAS02

Drevinu, ktorá nemá hlavný kmeň, ale hneď od začiatku rastu sa rozvetvuje do drevnatých vetiev, nazývame **ker**.

Pre ker je typické, že zo zeme vyrastá veľa, približne rovnako veľkých, drevnatých stoniek (vetiev).

Medzi kry patrí napríklad magnólia, ruža, orgován.

Drevinu, ktorá nemá hlavný kmeň, ale hneď od začiatku rastu sa rozvetvuje do drevnatých vetiev, nazývame _____.

Pre ker je typické, že zo zeme vyrastá veľa, približne rovnako veľkých, drevnatých stoniek (vetiev).

Medzi kry patrí napríklad magnólia, ruža, orgován.

RAS02

RAS02



poloker

RAS02



RAS02

Rastlinu, ktorá má spodnú časť stonky drevnatú a vrchnú dužinatú, nazývame **poloker**.

Poloker sa od kra líši tým, že nepriaznivé obdobie (zimu) prečkáva len približne 10 – 20 centimetrová drevnatá stonka.

Dužinaté časti stonky na zimu odumierajú.

Polokry bývajú zvyčajne nižšie než kry.

Medzi polokry patrí napríklad levanduľa, brusnica, vres.

Rastlinu, ktorá má spodnú časť stonky drevnatú a vrchnú dužinatú, nazývame

_____.

Poloker sa od kra líši tým, že nepriaznivé obdobie (zimu) prečkáva len približne 10 – 20 centimetrová drevnatá stonka.

Dužinaté časti stonky na zimu odumierajú.

Polokry bývajú zvyčajne nižšie než kry.

Medzi polokry patrí napríklad levanduľa, brusnica, vres.

RAS02

RAS02



liana

RAS02



RAS02

Rastlinu s dlhou a pružnou stonkou, ktorá pri svojom raste využíva cudziu oporu, nazývame **liana**.

Cudziu oporu využíva tak, že sa okolo nej ovíja (napríklad chmeľ), alebo sa o ňu prichytáva úponkami, vytvorenými zo stonky, listov (napríklad fazuľa), alebo z koreňov (napríklad brečtan).

Liany, ktoré majú dužinatú stonku, nazývame **lianely**.

Rastlinu s dlhou a pružnou stonkou, ktorá pri svojom raste využíva cudziu oporu, nazývame _____.

Cudziu oporu využíva tak, že sa okolo nej ovíja (napríklad chmeľ), alebo sa o ňu prichytáva úponkami, vytvorenými zo stonky, listov (napríklad fazuľa), alebo z koreňov (napríklad brečtan).

Liany, ktoré majú dužinatú stonku, nazývame **lianely**.

RAS02

RAS02

bylina

RAS02

drevina

RAS02

strom

RAS02

ker

RAS02

poloker

RAS02

liana

RAS02

Tento materiál bol vytvorený vďaka podpore z Európskeho sociálneho fondu a Európskeho fondu regionálneho rozvoja, v rámci Operačného programu Ľudské zdroje. Aktualizované vydanie bolo podporené z Európskeho fondu regionálneho rozvoja, v rámci programu cezhraničnej spolupráce Interreg Slovensko – Česko 2021-2027, priorita Vzdelávanie.

 interreg
Slovensko - Česko

 Spoločnosť
Európskeho zväzku

 OPERAČNÝ PROGRAM
ĽUDSKÉ ZDROJE

 Európska únia
Európsky sociálny fond
Európsky fond regionálneho rozvoja

Montessori definičný materiál – KARTY

Rastlina – Tvary vzrastu

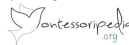
II. aktualizované vydanie

Spracovala: *Martina Gymerová*

Odborní garanti: *Lubica Maďarová, Kateřina Rezková,
Zuzana Kostíčková, Barbora Bräuerová*

Obrázky: *Mária Veselovská*

Vydalo občianske združenie PERSONA
Vrančovičova 29, Bratislava, <http://ozpersona.sk/>
Viac inšpirácií a materiálov nájdete na
<http://montessoripedia.org/>



© PERSONA, 2026

RAS02

KARTY

Rastlina

Tvary vzrastu