



rozširovanie semien

PL06

Premiestňovanie semien pomocou plodov na miesto, kde semená začnú klíčiť, nazývame **rozširovanie semien**.

Keby všetky rastlinné semená iba spadli z materskej rastliny na zem, nové rastliny by rástli veľmi blízko seba a zaberali by si navzájom priestor, živiny, vodu aj slnečné svetlo.

Pretože rastliny nemôžu chodiť a rozšíriť tak svoje semená po širšom okolí, šíria sa inými spôsobmi.

PL06

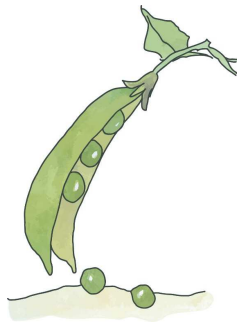
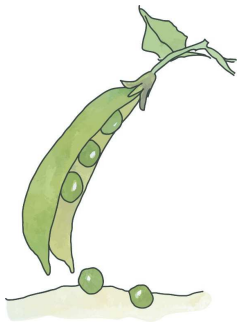
Premiestňovanie semien pomocou plodov na miesto, kde semená začnú klíčiť, nazývame _____.

Keby všetky rastlinné semená iba spadli z materskej rastliny na zem, nové rastliny by rástli veľmi blízko seba a zaberali by si navzájom priestor, živiny, vodu aj slnečné svetlo.

Pretože rastliny nemôžu chodiť a rozšíriť tak svoje semená po širšom okolí, šíria sa inými spôsobmi.

PL06

PL06



autochórne rastliny

PL06

PL06

Rastliny, ktorých semená sú rozptýlené v okolí materskej rastliny pomocou gravitácie alebo vymršťovania pri prasknutí dozretého plodu, nazývame **autochórne rastliny**.

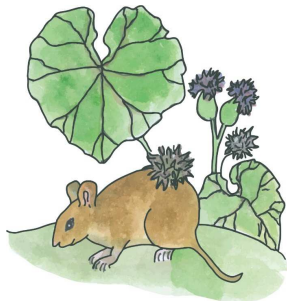
Ide o najjednoduchšiu formu rozptýlenia semien. Semená iba spadajú z rastliny a pristávajú v pôde pod ňou (napríklad nechtík), prípadne niektoré rastliny so suchými plodmi rozširujú svoje semená vymrštením z plodu pri prasknutí (napríklad hrach, netýkavka, orgován).

Rastliny, ktorých semená sú rozptýlené v okolí materskej rastliny pomocou gravitácie alebo vymršťovania pri prasknutí dozretého plodu, nazývame _____.

Ide o najjednoduchšiu formu rozptýlenia semien. Semená iba spadajú z rastliny a pristávajú v pôde pod ňou (napríklad nechtík), prípadne niektoré rastliny so suchými plodmi rozširujú svoje semená vymrštením z plodu pri prasknutí (napríklad hrach, netýkavka, orgován).

PL06

PL06



zoochórne rastliny

PL06

PL06

Rastliny, ktorých semená sú roznášané buď na povrchu tel živočíchov, alebo sú súčasťou potravy živočíchov, pričom prechádzajú zažívacím traktom bez toho, aby stratili klíčivosť, nazývame **zoochórne rastliny**.

Niektoré plody a semená živočíchov pojedajú a po okolí sa potom rozširujú ich trusom (napríklad jarabina).

Iné sa prichytia háčikmi na srst alebo perie živočíchov, ktoré ich potom roznášajú po okolí (napríklad plod lopúcha).

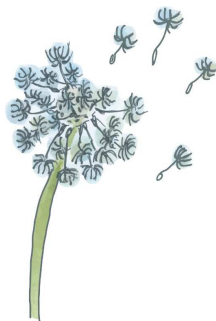
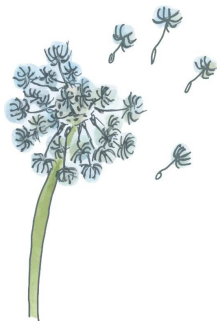
Rastliny, ktorých semená sú roznášané buď na povrchu tel živočíchov, alebo sú súčasťou potravy živočíchov, pričom prechádzajú zažívacím traktom bez toho, aby stratili klíčivosť, nazývame _____.

Niektoré plody a semená živočíchov pojedajú a po okolí sa potom rozširujú ich trusom (napríklad jarabina).

Iné sa prichytia háčikmi na srst alebo perie živočíchov, ktoré ich potom roznášajú po okolí (napríklad plod lopúcha).

PL06

PL06



anemochórne rastliny

PL06

PL06

Rastliny, ktorých semená sú rozširované prúdom vzduchu, nazývame **anemochórne rastliny**.

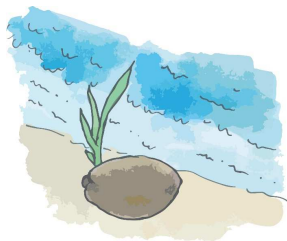
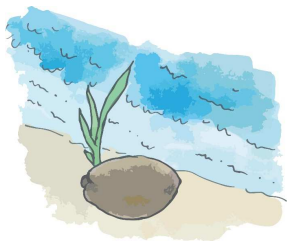
Niektoré plody a semená rozširuje po okolí vietor. Takéto plody alebo semená sú veľmi ľahké, môžu mať krídelká alebo chĺpky (páperie), ktoré im slúžia na vznášanie (napríklad plod javora, púpavy, podbeľu).

Rastliny, ktorých semená sú rozširované prúdom vzduchu, nazývame _____.

Niektoré plody a semená rozširuje po okolí vietor. Takéto plody alebo semená sú veľmi ľahké, môžu mať krídelká alebo chĺpky (páperie), ktoré im slúžia na vznášanie (napríklad plod javora, púpavy, podbeľu).

PL06

PL06



hydrochórne rastliny

PL06

PL06

Rastliny, ktorých semená sú rozširované pomocou vody, nazývame **hydrochórne rastliny**.

Vodou sa rozširujú plody a semená rastlín, ktoré rastú na brehoch riek a vodných tokov. Plávajú vo vode aj mnoho kilometrov, kým sa nevyplavia na breh (napríklad plod kokosovníka).

Rastliny, ktorých semená sú rozširované pomocou vody, nazývame _____.

Vodou sa rozširujú plody a semená rastlín, ktoré rastú na brehoch riek a vodných tokov. Plávajú vo vode aj mnoho kilometrov, kým sa nevyplavia na breh (napríklad plod kokosovníka).

PL06

PL06



antropochórne rastliny

PL06

Rastliny, u ktorých rozširovanie semien sa uskutočňuje pomocou činnosti človeka, nazývame **antropochórne rastliny**.

Mnoho plodov a semien slúži ľuďom ako potrava, preto ich často sadia vo svojich záhradách či sadoch (napríklad rôzne druhy obilia, zemiaky, kukurica, paradajky a mnoho ďalších).

Iné rastliny človek rozširuje pre okrasu (kvety alebo stromy v parkoch) alebo aj nevedome (napríklad počas dopravy plodov a semien).

PL06

Rastliny, u ktorých rozširovanie semien sa uskutočňuje pomocou činnosti človeka, nazývame _____.

Mnoho plodov a semien slúži ľuďom ako potrava, preto ich často sadia vo svojich záhradách či sadoch (napríklad rôzne druhy obilia, zemiaky, kukurica, paradajky a mnoho ďalších).

Iné rastliny človek rozširuje pre okrasu (kvety alebo stromy v parkoch) alebo aj nevedome (napríklad počas dopravy plodov a semien).

PL06

PL06

rozširovanie semien
PL06

autochórne rastliny
PL06

zoochórne rastliny
PL06

anemochórne rastliny
PL06

hydrochórne rastliny
PL06

antropochórne rastliny
PL06

Tento materiál bol vytvorený vďaka podpore z Európskeho sociálneho fondu a Európskeho fondu regionálneho rozvoja, v rámci Operačného programu Ľudské zdroje. Aktualizované vydanie bolo podporené z Európskeho fondu regionálneho rozvoja, v rámci programu cezhraničnej spolupráce Interreg Slovensko – Česko 2021-2027, priorita Vzdelávanie.



Montessori definičný materiál – KARTY

Plod – Rozširovanie semien

II. aktualizované vydanie

Spracovala: *Martina Gymerská*

Odborní garanti: *Lubica Maďarová, Kateřina Rezková,
Zuzana Kostíčková, Barbora Bräuerová*

Obrázky: *Mária Veselovská*

Vydalo občianske združenie PERSONA
Vrančovičova 29, Bratislava, <http://ozpersona.sk/>
Viac inšpirácií a materiálov nájdete na
<http://montessoripedia.org/>



© PERSONA, 2026

PL06

KARTY

Plod

Rozširovanie semien