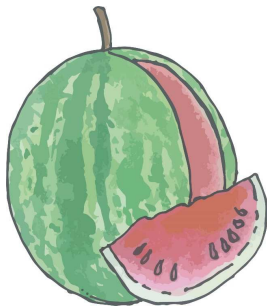


## dužinatý plod

PL03



PL03

Plod, ktorý má po dozretí dužinaté oplodie, nazývame **dužinatý plod**.

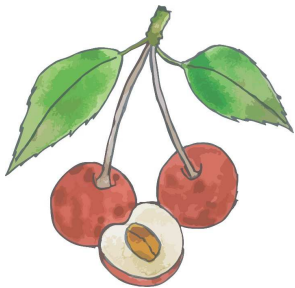
Napríklad čerešňa, jablko, melón, hrozno.

Plod, ktorý má po dozretí dužinaté oplodie, nazývame \_\_\_\_\_.

Napríklad čerešňa, jablko, melón, hrozno.

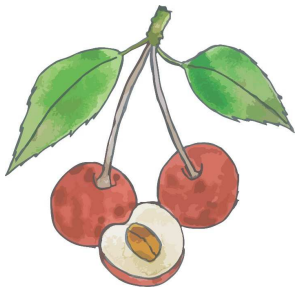
PL03

PL03



## kôstkovica

PL03



PL03

Typ dužinatého plodu, v ktorom sa nachádza charakteristická veľmi tvrdá vnútorná časť oplodia (kôstka), šľavnatá stredná časť oplodia (dužina) a blanitá vonkajšia časť oplodia (šupka), sa nazýva **kôstkovica**.

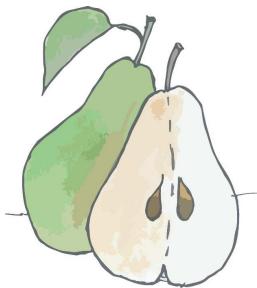
Niektoré druhy kôstkovíc majú strednú časť oplodia (mezokarp) dužinatú (napríklad marhuľa, slivka, liči), niektoré vysychávajú, vláknito-kožovitú (napríklad mandľa, vlašský orech, kokosový orech).

Typ dužinatého plodu, v ktorom sa nachádza charakteristická veľmi tvrdá vnútorná časť oplodia (kôstka), šľavnatá stredná časť oplodia (dužina) a blanitá vonkajšia časť oplodia (šupka), sa nazýva

Niektoré druhy kôstkovíc majú strednú časť oplodia (mezokarp) dužinatú (napríklad marhuľa, slivka, liči), niektoré vysychávajú, vláknito-kožovitú (napríklad mandľa, vlašský orech, kokosový orech).

PL03

PL03



## malvica

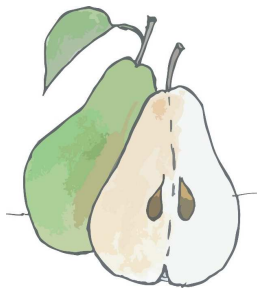
PL03

Typ dužinatého plodu s jadrovníkom, v ktorom sa nachádzajú semená, sa nazýva **malvica**.

Malvica vzniká zrastením spodného semenníka s kvetnou čiашkou – miskovitú kvetnú lóžku.

Napríklad jablko, hruška, dula.

PL03



PL03

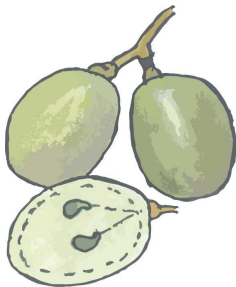
Typ dužinatého plodu s jadrovníkom, v ktorom sa nachádzajú semená, sa nazýva

---

Malvica vzniká zrastením spodného semenníka s kvetnou čiашkou – miskovitú kvetnú lóžku.

Napríklad jablko, hruška, dula.

PL03



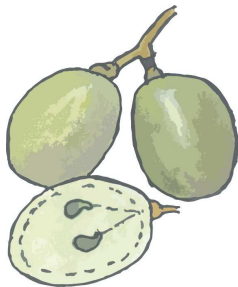
## bobuľa

PL03

Typ dužinatého plodu s blanitou vonkajšou časťou oplodia a so šľavnatou strednou a vnútornou časťou oplodia, v ktorej sú uložené semená, sa nazýva **bobuľa**.

Napríklad egreš, vinič, ríbezľa, tekvica, baza, imelo.

PL03

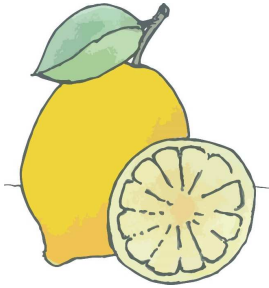


PL03

Typ dužinatého plodu s blanitou vonkajšou časťou oplodia a so šľavnatou strednou a vnútornou časťou oplodia, v ktorej sú uložené semená, sa nazýva \_\_\_\_\_.

Napríklad egreš, vinič, ríbezľa, tekvica, baza, imelo.

PL03

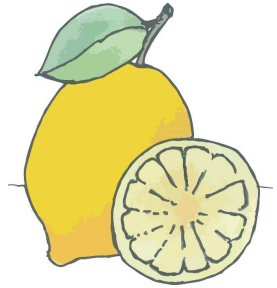


## hesperidium

PL03

Zvláštny typ bobule, ktorej oplodie je tvorené tuhým kožovitým exokarpom, bielou vrstvou mezokarpu a endokarpom vytvárajúcim šťavnaté váčky, sa nazýva **hesperidium**.

Například citrusy –pomaranč, citrón, grapefruit.



PL03

Zvláštny typ bobule, ktorej oplodie je tvorené tuhým kožovitým exokarpom, bielou vrstvou mezokarpu a endokarpom vytvárajúcim šťavnaté váčky, sa nazýva \_\_\_\_\_.

Například citrusy –pomaranč, citrón, grapefruit.

PL03

PL03

---

**dužinatý plod**

PL03

---

**kôstkovica**

PL03

---

**malvica**

PL03

---

**bobuľa**

PL03

---

**hesperidium**

PL03

---

PL03

---

Tento materiál bol vytvorený vďaka podpore z Európskeho sociálneho fondu a Európskeho fondu regionálneho rozvoja, v rámci Operačného programu Ľudské zdroje. Aktualizované vydanie bolo podporené z Európskeho fondu regionálneho rozvoja, v rámci programu cezhraničnej spolupráce Interreg Slovensko – Česko 2021-2027, priorita Vzdelávanie.



Montessori definičný materiál – KARTY

**Plod – Dužinaté plody**

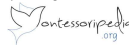
II. aktualizované vydanie

Spracovala: *Martina Gymerová*

Odborní garanti: *Lubica Maďarová, Kateřina Rezková,  
Zuzana Kostíčková, Barbora Bräuerová*

Obrázky: *Mária Veselovská*

Vydalo občianske združenie PERSONA  
Vrančovičova 29, Bratislava, <http://ozpersona.sk/>  
Viac inšpirácií a materiálov nájdete na  
<http://montessoripedia.org/>



© PERSONA, 2026

PL03

**KARTY**

**Plod**

*Dužinaté plody*