



## ihlicovitý

L105

Tvar čepele listu, ktorý pripomína ihlu, nazývame **ihlicovitý**.

Listová čepeľ je rovná, úzka, tenká a špicatá.

Napríklad smer, borovica.

L105



L105

Tvar čepele listu, ktorý pripomína ihlu, nazývame \_\_\_\_\_.

Listová čepeľ je rovná, úzka, tenká a špicatá.

Napríklad smer, borovica.

L105



## šidlovitý

L105

Tvar veľmi úzkej čepele listu, ktorá sa pozvoľne zužuje do veľmi ostrej špičky, nazývame **šidlovitý**.

Například Chmerek vytrvalý, šídlatka jazerná.

L105



L105

Tvar veľmi úzkej čepele listu, ktorá sa pozvoľne zužuje do veľmi ostrej špičky, nazývame \_\_\_\_\_.

Například Chmerek vytrvalý, šídlatka jazerná.

Mnohé listy majú odlišnú vrchnú a spodnú stranu čepele (rub a líce). Nazývame ich **bifacilárne**.

Listy, ktoré vyzerajú rovnako z oboch strán, nazývame **monofacilárne**.

Listová čepeľ môže mať rôzne tvary.

L105



## čiarokovitý

L105

Dlhý a úzky tvar čepele listu, nazývame **čiarokovitý**.

Listová čepeľ je viac ako 10 krát dlhšia než širšia. Bočné okraje čepele sú blízko pri sebe a sú takmer rovnobežné.

Napríklad Levanduľa úzkolistá, rôzne druhy tráv.

L105



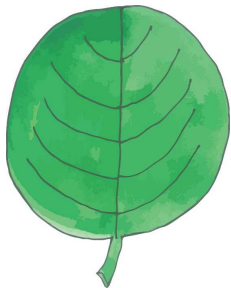
L105

Dlhý a úzky tvar čepele listu, nazývame \_\_\_\_\_.

Listová čepeľ je viac ako 10 krát dlhšia než širšia. Bočné okraje čepele sú blízko pri sebe a sú takmer rovnobežné.

Napríklad Levanduľa úzkolistá, rôzne druhy tráv.

L105



## okrúhly

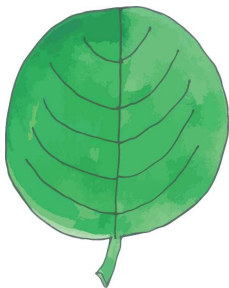
L105

Tvar čepele listu, ktorý pripomína kruh, nazývame **okrúhly**.

Listová čepeľ nemá pravidelný kruhový tvar, niekedy môže byť trochu dlhšia ako širšia.

Napríklad Topoľ osikový, Rosička okrúhlostá.

L105



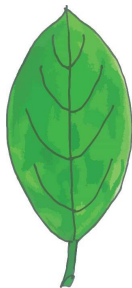
L105

Tvar čepele listu, ktorý pripomína kruh, nazývame \_\_\_\_\_.

Listová čepeľ nemá pravidelný kruhový tvar, niekedy môže byť trochu dlhšia ako širšia.

Napríklad Topoľ osikový, Rosička okrúhlostá.

L105



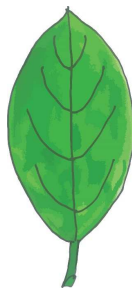
## elipsovitý

L105

Tvar čepele listu, ktorý pripomína elipsu, nazývame **elipsovitý**.

Listová čepeľ je dva razy dlhšia než širšia, pričom najširšia je v strede. Na špičke i báze sa čepeľ podobným spôsobom zužuje.

Napríklad magnólia, čerešňa.



L105

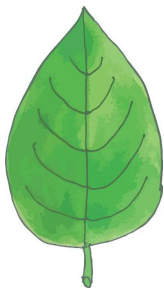
Tvar čepele listu, ktorý pripomína elipsu, nazývame \_\_\_\_\_.

Listová čepeľ je dva razy dlhšia než širšia, pričom najširšia je v strede. Na špičke i báze sa čepeľ podobným spôsobom zužuje.

Napríklad magnólia, čerešňa.

L105

L105



## vajcovitý

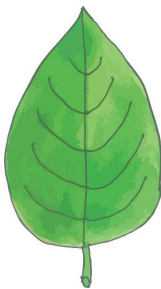
L105

Tvar čepele listu, ktorý pripomína vajce, nazývame **vajcovitý**.

Listová čepeľ je dva razy dlhšia než širšia, pričom najširšia je pri báze listu. Na špičke sa čepeľ zužuje.

Napríklad jabloň, Mäta roľná.

L105



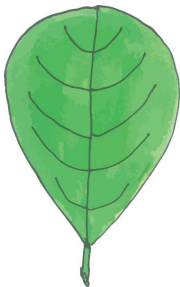
L105

Tvar čepele listu, ktorý pripomína vajce, nazývame \_\_\_\_\_.

Listová čepeľ je dva razy dlhšia než širšia, pričom najširšia je pri báze listu. Na špičke sa čepeľ zužuje.

Napríklad jabloň, Mäta roľná.

L105



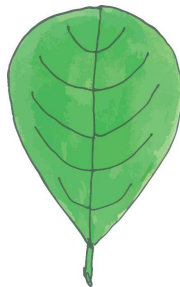
## obrátene vajcovitý

L105

Tvar čepele listu, ktorý pripomína vajce užším koncom prirastené na listovej stopke, nazývame **obrátene vajcovitý**.

Listová čepeľ je na svojej báze užšia ako na špičke.

Napríklad jelša.



L105

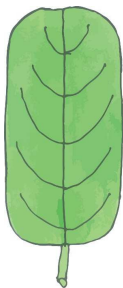
Tvar čepele listu, ktorý pripomína vajce užším koncom prirastené na listovej stopke, nazývame \_\_\_\_\_.

Listová čepeľ je na svojej báze užšia ako na špičke.

Napríklad jelša.

L105

L105



## podlhovastý

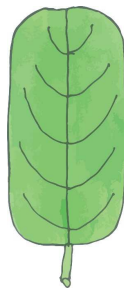
L105

Tvar čepele listu, ktorého pozdĺžne okraje sú rovnobežné a listová čepeľ je približne tri krát dlhšia ako širšia, nazývame **podlhovastý**.

Listová čepeľ sa na svojej špičke i báze väčšinou rovnomerne zužuje.

Napríklad Mydlica lekárska, Kamienka roľná

L105



L105

Tvar čepele listu, ktorého pozdĺžne okraje sú rovnobežné a listová čepeľ je približne tri krát dlhšia ako širšia, nazývame

\_\_\_\_\_.

Listová čepeľ sa na svojej špičke i báze väčšinou rovnomerne zužuje.

Napríklad Mydlica lekárska, Kamienka roľná

L105



## kopijovitý

L105

Tvar čepele listu, ktorý pripomína kopiju, nazývame **kopijovitý**.

Listová čepeľ je úzka, 3 až 6 krát dlhšia ako širšia. Širší čepeľový základ prechádza do ostrej špičky.

Napríklad Skorocel kopijovitý, Vŕbovka úzkolistá.

L105



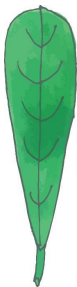
L105

Tvar čepele listu, ktorý pripomína kopiju, nazývame \_\_\_\_\_.

Listová čepeľ je úzka, 3 až 6 krát dlhšia ako širšia. Širší čepeľový základ prechádza do ostrej špičky.

Napríklad Skorocel kopijovitý, Vŕbovka úzkolistá.

L105



## obrátene kopijovitý

L105

Tvar čepele listu, ktorý pripomína kopiju, užšou časťou prirastenú na listovej stopke, nazývame **obrátene kopijovitý**.

Listová čepeľ sa smerom k špičke rozširuje.

Napríklad divozel, vrba.

L105



L105

Tvar čepele listu, ktorý pripomína kopiju, užšou časťou prirastenú na listovej stopke, nazývame \_\_\_\_\_.

Listová čepeľ sa smerom k špičke rozširuje.

Napríklad divozel, vrba.

L105



## lopátkovitý

L105

Tvar čepele listu, ktorý pripomína lopatku alebo lyžicu, nazývame **lopátkovitý**.

Listová čepeľ je široká, na listovej špičke okrúhla a k listovému základu sa postupne zužuje.

Napríklad sedmokráska.

L105



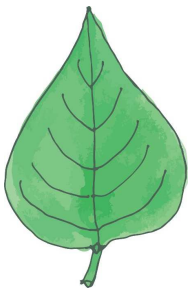
L105

Tvar čepele listu, ktorý pripomína lopatku alebo lyžicu, nazývame \_\_\_\_\_.

Listová čepeľ je široká, na listovej špičke okrúhla a k listovému základu sa postupne zužuje.

Napríklad sedmokráska.

L105



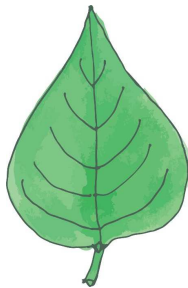
**deltoidný**

L105

Tvar čepele listu, ktorý pripomína deltoid, nazývame **deltoidný**.

Napríklad Mrlík biely, breza.

L105

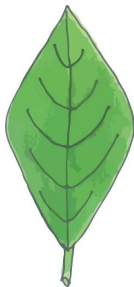


L105

Tvar čepele listu, ktorý pripomína deltoid, nazývame \_\_\_\_\_.

Napríklad Mrlík biely, breza.

L105



## kosoštvorcový

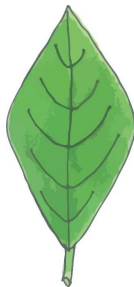
L105

Tvar čepele listu, ktorý pripomína kosoštvorec, nazývame **kosoštvorcový**.

Listová čepeľ má približne tvar kosoštvorca.

Napríklad kotvica plávajúca.

L105



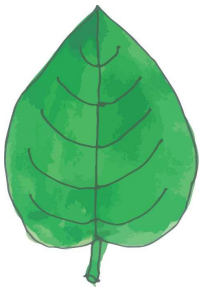
L105

Tvar čepele listu, ktorý pripomína kosoštvorec, nazývame \_\_\_\_\_.

Listová čepeľ má približne tvar kosoštvorca.

Napríklad kotvica plávajúca.

L105



**srdcovitý**

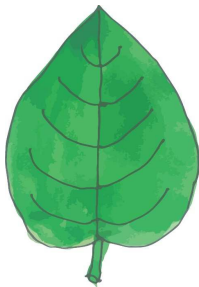
L105

Tvar čepele listu, ktorý pripomína srdce, nazývame **srdcovitý**.

Listová čepeľ má na svojej báze hlboký zárez.

Napríklad lipa, orgován.

L105



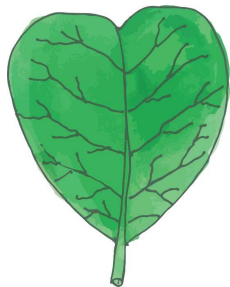
L105

Tvar čepele listu, ktorý pripomína srdce, nazývame \_\_\_\_\_.

Listová čepeľ má na svojej báze hlboký zárez.

Napríklad lipa, orgován.

L105



## obrátene srdcovitý

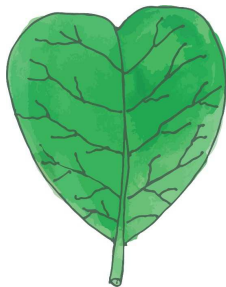
L105

Tvar čepele listu, ktorý pripomína srdce postavené na listovej stopke, nazývame **obrátene srdcovitý**.

Listová čepeľ má na svojej báze špic srdca. Opačne srdcovitý tvar čepele listu je častejší pri zložených listoch.

Napríklad kyslička.

L105



L105

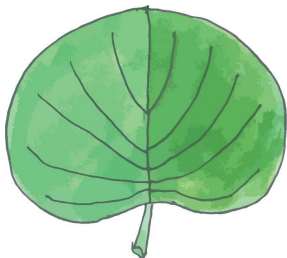
Tvar čepele listu, ktorý pripomína srdce postavené na listovej stopke, nazývame

\_\_\_\_\_.

Listová čepeľ má na svojej báze špic srdca. Opačne srdcovitý tvar čepele listu je častejší pri zložených listoch.

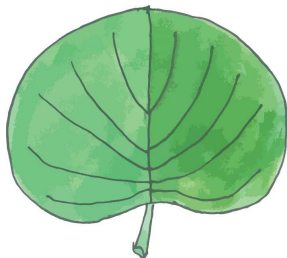
Napríklad kyslička.

L105



## obličkovitý

L105



L105

Tvar čepele listu, ktorý pripomína obličku alebo fazuľku, nazývame **obličkovitý**.

Listová čepeľ má zaoblenú špičku a na svojej báze má zaoblený zárez, ktorý je medzi dvoma prečnievajúcimi zaoblenými lalokmi.

Napríklad Kopytník európsky, Cesnačka lekárska.

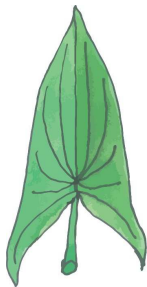
Tvar čepele listu, ktorý pripomína obličku alebo fazuľku, nazývame \_\_\_\_\_.

Listová čepeľ má zaoblenú špičku a na svojej báze má zaoblený zárez, ktorý je medzi dvoma prečnievajúcimi zaoblenými lalokmi.

Napríklad Kopytník európsky, Cesnačka lekárska.

L105

L105



## šípovitý

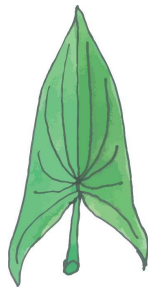
L105

Tvar čepele listu, ktorý pripomína hrot šípu, nazývame **šípovitý**.

Listová čepeľ má na svojej báze vytvorené ostré laloky natočené k listovej stopke.

Napríklad Šípvka vodná.

L105



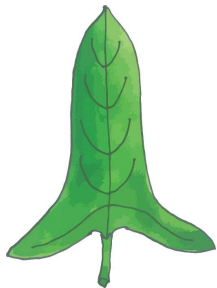
L105

Tvar čepele listu, ktorý pripomína hrot šípu, nazývame \_\_\_\_\_.

Listová čepeľ má na svojej báze vytvorené ostré laloky natočené k listovej stopke.

Napríklad Šípvka vodná.

L105



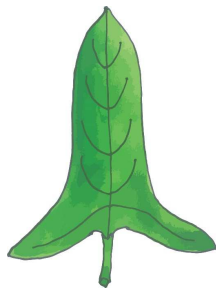
## oštepovitý

L105

Tvar čepele listu, s rozšírenou bázou vybiehajúcou do dvoch špicatých odstávajúcich lalokov, ktoré zvierajú tupý uhol, nazývame **oštepovitý**.

Napríklad Pupenec roľný, Štiav menší.

L105

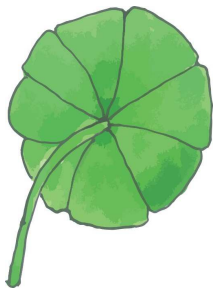


L105

Tvar čepele listu, s rozšírenou bázou vybiehajúcou do dvoch špicatých odstávajúcich lalokov, ktoré zvierajú tupý uhol, nazývame \_\_\_\_\_.

Napríklad Pupenec roľný, Štiav menší.

L105



## štitovitý

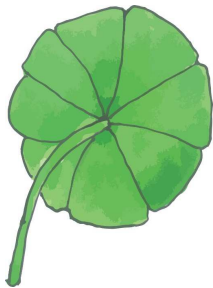
L105

Tvar čepele listu, ktorý pripomína štít, nazývame **štitovitý**.

Listová stopka je spojená so spodnou stranou listu nie na jeho báze, ale približne v strede čepele.

Napríklad kapucínka.

L105



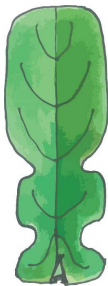
L105

Tvar čepele listu, ktorý pripomína štít, nazývame \_\_\_\_\_.

Listová stopka je spojená so spodnou stranou listu nie na jeho báze, ale približne v strede čepele.

Napríklad kapucínka.

L105



## lýrovitý

L105

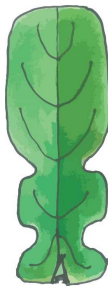
Tvar čepele listu, ktorý má podobu kriviek lýry, nazývame **lýrovitý**.

Čepeľ listu je perovito členená, pričom vrchný lalok je najväčší, ďalšie laloky sa smerom dolu zmenšujú.

Laloky listovej čepele sú kolmé na stredovú žilku.

Napríklad Lýrovka obyčajná.

L105



L105

Tvar čepele listu, ktorý má podobu kriviek lýry, nazývame \_\_\_\_\_.

Čepeľ listu je perovito členená, pričom vrchný lalok je najväčší, ďalšie laloky sa smerom dolu zmenšujú.

Laloky listovej čepele sú kolmé na stredovú žilku.

Napríklad Lýrovka obyčajná.

L105



**gracovitý**

L105

Tvar čepele listu, s nápadne najväčším koncovým dielom, pričom bočné diely sú smerom k báze zakrivené a postupne sa zmenšujú, nazývame **gracovitý**.

Napríklad púpava.

L105

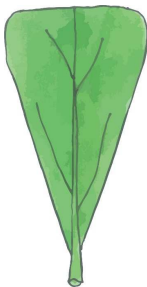


L105

Tvar čepele listu, s nápadne najväčším koncovým dielom, pričom bočné diely sú smerom k báze zakrivené a postupne sa zmenšujú, nazývame \_\_\_\_\_.

Napríklad púpava.

L105



## klinovitý

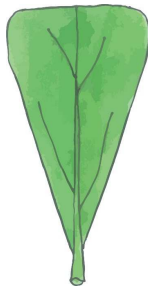
L105

Tvar listovej čepele, ktorá je na vrchole najširšia a uťatá, pričom sa náhle smerom k stredovej žilke a nadol zužuje, nazývame **klinovitý**.

Listová čepeľ je dvakrát až štyrikrát dlhšia než široká.

Napríklad Ginko dvojlaločné.

L105



L105

Tvar listovej čepele, ktorá je na vrchole najširšia a uťatá, pričom sa náhle smerom k stredovej žilke a nadol zužuje, nazývame

\_\_\_\_\_.

Listová čepeľ je dvakrát až štyrikrát dlhšia než široká.

Napríklad Ginko dvojlaločné.

L105

---

**ihlicovitý** LI05

---

**šidlovitý** LI05

---

**čiarkovitý** LI05

---

**okružlý** LI05

---

**elipsovité** LI05

---

**vajcovité** LI05

---

---

**kosoštvorcovité** LI05

---

**srdcovité** LI05

---

**obrátene srdcovité** LI05

---

**obličkovité** LI05

---

**šípovité** LI05

---

**oštepovité** LI05

---

---

**obrátene vajcovité** LI05

---

**podlhovastý** LI05

---

**kopijovité** LI05

---

**obrátene kopijovité** LI05

---

**lopatkovité** LI05

---

**deltoidný** LI05

---

---

**štítovité** LI05

---

**lýrovité** LI05

---

**gracovité** LI05

---

**klinovité** LI05

---

LI05

---

LI05

---

Tento materiál bol vytvorený vďaka podpore z Európskeho sociálneho fondu a Európskeho fondu regionálneho rozvoja, v rámci Operačného programu Ľudské zdroje. Aktualizované vydanie bolo podporené z Európskeho fondu regionálneho rozvoja, v rámci programu cezhraničnej spolupráce Interreg Slovensko – Česko 2021-2027, priorita Vzdelávanie.



# KARTY

Montessori definičný materiál – KARTY

## List – Tvary listovej čepele

II. aktualizované vydanie

Spracovala: *Martina Gymerová*  
Odborní garanti: *Lubica Maďarová, Kateřina Rezková,  
Zuzana Kostřicová, Alena Ševčíková*  
Obrázky: *Mária Veselovská*

Vydalo občianske združenie PERSONA  
Vrančovičova 29, Bratislava, <http://ozpersona.sk/>  
Viac inšpirácií a materiálov nájdete na  
<http://montessoripedia.org/>



# List

## *Tvary listovej čepele*