

zuby

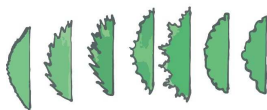
L104

Najnápadnejším znakom okraja listovej čepele sú útvary rôzneho tvaru i veľkosti, ktoré nazývame **zuby**.

Na zube rozlišujeme **výčnelky** (časť zubu smerovaná von) a **výkrojky** (časť zubu smerovaná dnu).

K označeniu, že čepeľ listu má zubatý okraj, stačí prítomnosť i len jedného zuba.

L104



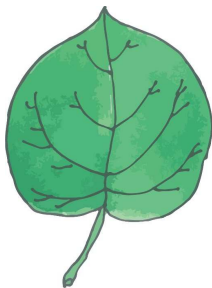
L104

Najnápadnejším znakom okraja listovej čepele sú útvary rôzneho tvaru i veľkosti, ktoré nazývame _____.

Na zube rozlišujeme **výčnelky** (časť zubu smerovaná von) a **výkrojky** (časť zubu smerovaná dnu).

K označeniu, že čepeľ listu má zubatý okraj, stačí prítomnosť i len jedného zuba.

L104



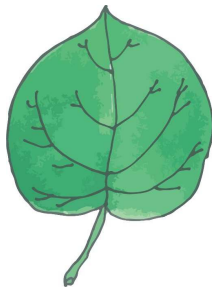
celistvý

L104

Jednoduchý, hladký čepeľový okraj bez zubov a členenia, nazývame **celistvý**.

Napríklad orgován, tulipán.

L104

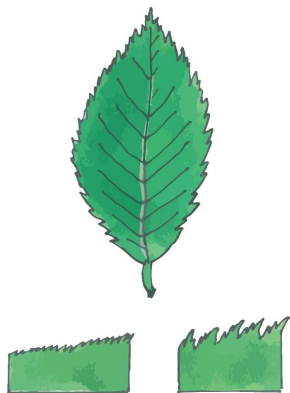


L104

Jednoduchý, hladký čepeľový okraj bez zubov a členenia, nazývame _____.

Napríklad orgován, tulipán.

L104



pílkovitý

L104

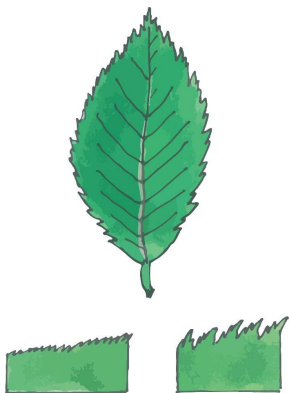
Čepeľový okraj s ostrými výčnelkami aj výkrojkami, nazývame **pílkovitý**.

Väčšina zubov je orientovaná voči okraju čepele v inom uhle ako kolmom.

Rozlišujeme ešte drobno pílkovité a dvakrát pílkovité čepeľové okraje.

Například breza.

L104



L104

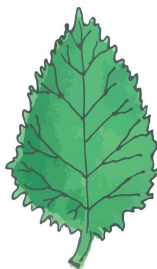
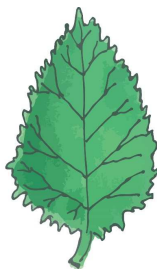
Čepeľový okraj s ostrými výčnelkami aj výkrojkami, nazývame _____.

Väčšina zubov je orientovaná voči okraju čepele v inom uhle ako kolmom.

Rozlišujeme ešte drobno pílkovité a dvakrát pílkovité čepeľové okraje.

Například breza.

L104



zúbkatý

L104



L104

Čepeľový okraj s ostrými výčnelkami aj výkrojkami orientovanými kolmo na okraj čepele, nazývame **zúbkatý**.

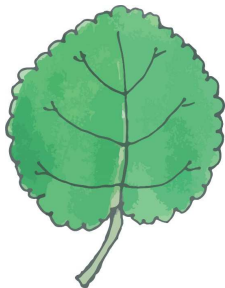
Rozlišujeme ešte drobno zúbkatý čepeľový okraj.

Napríklad prvosienka vyššia.

Čepeľový okraj s ostrými výčnelkami aj výkrojkami orientovanými kolmo na okraj čepele, nazývame _____.

Rozlišujeme ešte drobno zúbkatý čepeľový okraj.

Napríklad prvosienka vyššia.



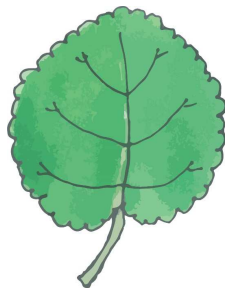
vrúbkovaný

L104

Čepeľový okraj tvorený striedaním zaoblených výčnelkov a ostrých výkrojkov, nazývame **vrúbkovaný**.

Například fialka.

L104

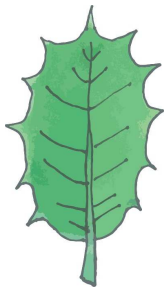


L104

Čepeľový okraj tvorený striedaním zaoblených výčnelkov a ostrých výkrojkov, nazývame _____.

Například fialka.

L104



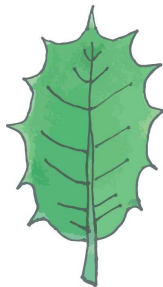
vykrajovaný

L104

Čepeľový okraj tvorený striedaním zaokrúhlených výkrojkov a ostrých výčnelkov, nazývame **vykrajovaný**.

Například cezmína.

L104

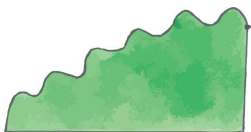


L104

Čepeľový okraj tvorený striedaním zaokrúhlených výkrojkov a ostrých výčnelkov, nazývame _____.

Například cezmína.

L104



vlnitý

L104

Čepeľový okraj tvorený striedaním plytkých zaoblených výčnelkov aj výkrojkov, nazývame **vlnitý**.

Napríklad osika.

L104

Čepeľový okraj tvorený striedaním plytkých zaoblených výčnelkov aj výkrojkov, nazývame _____.

Napríklad osika.

L104

L104

zuby

LI04

celistvý

LI04

pílkovitý

LI04

zúbkatý

LI04

vrúbkovaný

LI04

vykrajovaný

LI04

vlnitý

LI04

LI04

LI04

LI04

LI04

LI04

Tento materiál bol vytvorený vďaka podpore z Európskeho sociálneho fondu a Európskeho fondu regionálneho rozvoja, v rámci Operačného programu Ľudské zdroje. Aktualizované vydanie bolo podporené z Európskeho fondu regionálneho rozvoja, v rámci programu cezhraničnej spolupráce Interreg Slovensko – Česko 2021-2027, priorita Vzdelávanie.



KARTY

Montessori definíčný materiál – KARTY

List – Okraje listovej čepele

II. aktualizované vydanie

Spracovala: *Martina Gymerová*

Odborní garanti: *Ľubica Maďarová, Kateřina Rezková,
Zuzana Kostíčková, Alena Ševčíková*

Obrázky: *Mária Veselovská*

Vydalo občianske združenie PERSONA

Vrančovičova 29, Bratislava, <http://ozpersona.sk/>

Viac inšpirácií a materiálov nájdete na

<http://montessoripedia.org/>



List

Okraje listovej čepele