

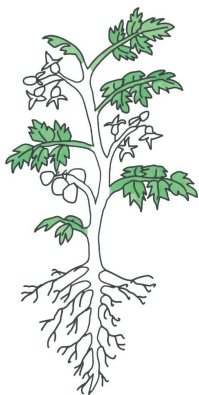
List

Žilnatina

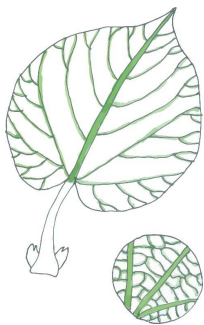
Časť rastliny, ktorá umožňuje zachytávať svetlo, vyparovať vodu a vymieňať plyny, nazývame **list**.

List sa zvyčajne skladá zo stopky, čepele a žilnatiny.

List vyrastá zo stonky a zvyčajne je zelený.



2



4

Tento materiál bol vytvorený vďaka podpore z Európskeho sociálneho fondu a Európskeho fondu regionálneho rozvoja, v rámci Operačného programu Ľudské zdroje. Aktualizované vydanie bolo podporené z Európskeho fondu regionálneho rozvoja, v rámci programu cezhraničnej spolupráce Interreg Slovensko – Česko 2021-2027, priorita Vzdelávanie.



Montessori definíčný materiál

List – Žilnatina

II. aktualizované vydanie

Spracovala: *Martina Gymerová*
Odborní garanti: *Lubica Maďarová, Kateřina Rezková,
Zuzana Kostíčková, Alena Ševčíková*
Obrázky: *Mária Veselovská*

Vydalo občianske združenie PERSONA
Vrančovičova 29, Bratislava, <http://ozpersona.sk/>
Viac inšpirácií a materiálov nájdete na
<http://montessoripedia.org/>



© PERSONA, 2026

L103

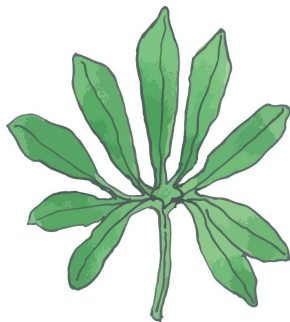
5

Súbor cievných zväzkov listu, označovaných aj žilkami, nazývame **listová žilnatina**.

Listová žilnatina list spevňuje.

Je spojená s vodivými pletivami stonky a zabezpečuje pre list dodávku vody z koreňov.

Žilnatina zároveň odvádza výživu vytvorenú v listoch do celej rastliny.



Žilnatinu, tvorenú niekoľkými podobne hrubými žilkami, ktoré rastú takmer v celej dĺžke vedľa seba rovnobežne, nazývame **rovnobežná žilnatina**.

Je typická pre jednoklíčnolistové rastliny.

Napríklad obilniny, rôzne druhy tráv.



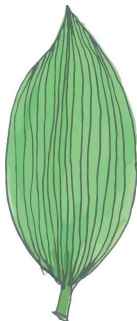
6

Žilnatinu, kde sa hlavná stredová žilka na čepeľovej báze rozvetvuje vždy na vonkajšiu stranu, pričom aj každá následná bočná žilka sa rozvetvuje podobným spôsobom, nazývame **odnožená žilnatina**.

Vzniknutá žilnatina je podobná dlaňovitej žilnatine.

Například čemerica.

19



8

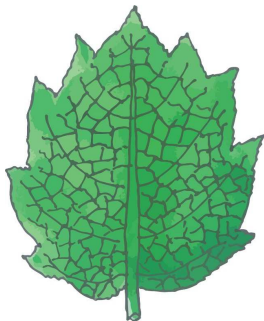
Žilnatinu, kde sa žilky rozvetvujú a križujú, vďaka čomu akoby vytvárali pavúčiu sieť, nazývame **sieťová žilnatina**.

Například fazuľa.

17

Žilnatinu, vytvorenú niekoľkými podobne hrubými žilkami, ktoré sa od bázy čepele listu rozbiehajú oblúkovito do strán a pred vrcholom sa opäť spájajú, nazývame **vrcholovo súbežná žilnatina**.

Napríklad konvalinka.

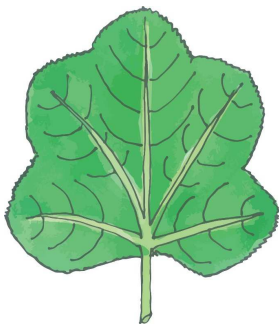


16

9

Žilnatina, ktorá sa z čepeľovej bázy vejárovito rozbieha a jej žilky sú rovnako hrubé, nazývame **vejárovitá žilnatina**.

Napríklad ginko.

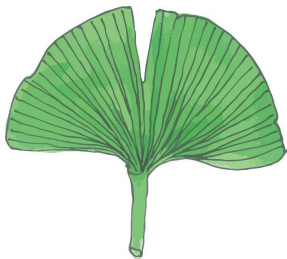


14

11

Žilnatinu, kde z čepeľovej bázy vybieha niekoľko hlavných žiliek, ktoré sa ďalej rozvetvujú a pripomínajú dlaň ruky, nazývame **dlaňovitá žilnatina**.

Napríklad brečtan, javor.

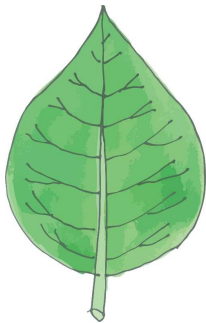


10

15

Žilnatinu, kde sa zo stredovej žilky rozvetvujú v dvoch radoch bočné žilky a pripomínajú pierko, nazývame **perovitá žilnatina**.

Napríklad dub, buk, čerešňa.



12

13