



## rovnožečná žilnatina

L103

Žilnatinu, tvorenú niekoľkými podobne hrubými žilkami, ktoré rastú takmer v celej dĺžke vedľa seba rovnožečne, nazývame **rovnožečná žilnatina**.

Je typická pre jednoklíčnolistové rastliny.

Napríklad obilniny, rôzne druhy tráv.

L103

L103

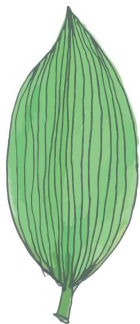
Žilnatinu, tvorenú niekoľkými podobne hrubými žilkami, ktoré rastú takmer v celej dĺžke vedľa seba rovnožečne, nazývame

\_\_\_\_\_.

Je typická pre jednoklíčnolistové rastliny.

Napríklad obilniny, rôzne druhy tráv.

L103

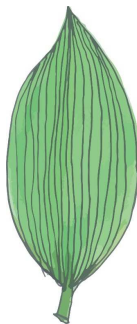


### vrcholovo súbežná žilnatina

L103

Žilnatinu, vytvorenú niekoľkými podobne hrubými žilkami, ktoré sa od bázy čepele listu rozbiehajú oblúkovito do strán a pred vrcholom sa opäť spájajú, nazývame **vrcholovo súbežná žilnatina**.

Napríklad konvalinka.

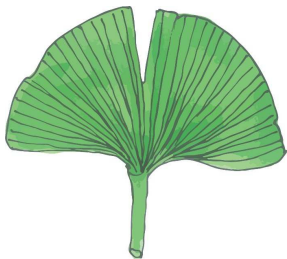


L103

Žilnatinu, vytvorenú niekoľkými podobne hrubými žilkami, ktoré sa od bázy čepele listu rozbiehajú oblúkovito do strán a pred vrcholom sa opäť spájajú, nazývame

\_\_\_\_\_.

Napríklad konvalinka.



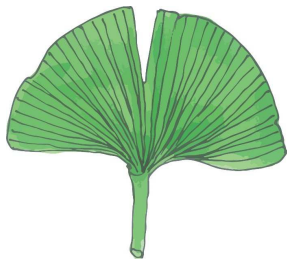
## vejárovitá žilnatina

L103

Žilnatina, ktorá sa z čepeľovej bázy vejárovito rozbieha a jej žilky sú rovnako hrubé, nazývame **vejárovitá žilnatina**.

Například ginko.

L103

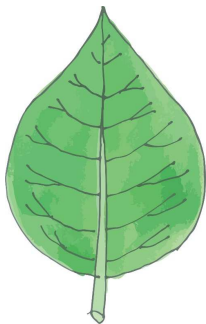


L103

Žilnatina, ktorá sa z čepeľovej bázy vejárovito rozbieha a jej žilky sú rovnako hrubé, nazývame \_\_\_\_\_.

Například ginko.

L103



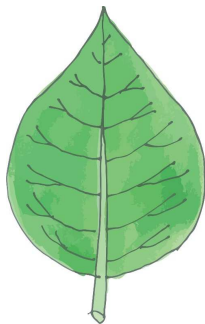
## perovitá žilnatina

L103

Žilnatinu, kde sa zo stredovej žilky rozvetvujú v dvoch radoch bočné žilky a pripomínajú pierko, nazývame **perovitá žilnatina**.

Napríklad dub, buk, čerešňa.

L103

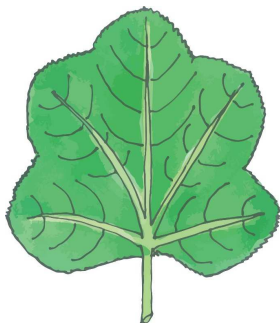


L103

Žilnatinu, kde sa zo stredovej žilky rozvetvujú v dvoch radoch bočné žilky a pripomínajú pierko, nazývame \_\_\_\_\_.

Napríklad dub, buk, čerešňa.

L103

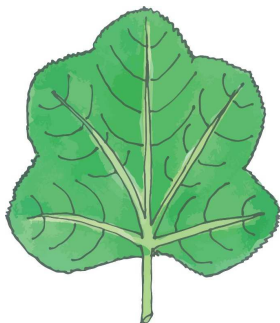


## dlaňovitá žilnatina

L103

Žilnatinu, kde z čepeľovej bázy vybieha niekoľko hlavných žiliek, ktoré sa ďalej rozvetvujú a pripomínajú dlaň ruky, nazývame **dlaňovitá žilnatina**.

Napríklad brečtan, javor.



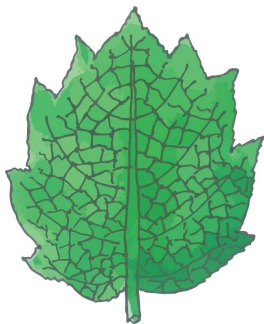
L103

Žilnatinu, kde z čepeľovej bázy vybieha niekoľko hlavných žiliek, ktoré sa ďalej rozvetvujú a pripomínajú dlaň ruky, nazývame \_\_\_\_\_.

Napríklad brečtan, javor.

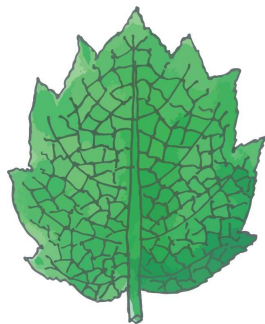
L103

L103



## sieťová žilnatina

L103



L103

Žilnatinu, kde sa žilky rozvetvujú a križujú, vďaka čomu akoby vytvárali pavúčiu sieť, nazývame **sieťová žilnatina**.

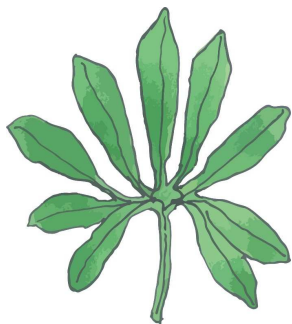
Napríklad fazuľa.

Žilnatinu, kde sa žilky rozvetvujú a križujú, vďaka čomu akoby vytvárali pavúčiu sieť, nazývame \_\_\_\_\_.

Napríklad fazuľa.

L103

L103



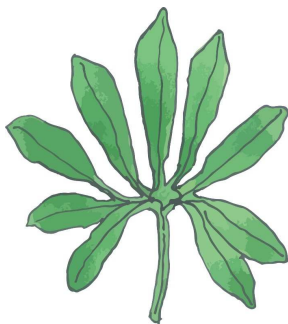
## odnožená žilnatina

L103

Žilnatinu, kde sa hlavná stredová žilka na čepeľovej báze rozvetvuje vždy na vonkajšiu stranu, pričom aj každá následná bočná žilka sa rozvetvuje podobným spôsobom, nazývame **odnožená žilnatina**.

Vzniknutá žilnatina je podobná dlaňovitej žilnatine.

Napríklad čemerica.



L103

Žilnatinu, kde sa hlavná stredová žilka na čepeľovej báze rozvetvuje vždy na vonkajšiu stranu, pričom aj každá následná bočná žilka sa rozvetvuje podobným spôsobom, nazývame \_\_\_\_\_.

Vzniknutá žilnatina je podobná dlaňovitej žilnatine.

Napríklad čemerica.

---

**rovnožeňná Źilnatina**  
LI03

---

---

**odnoŹen Źilnatina**  
LI03

---

**vrcholovo sbeŹn Źilnatina**  
LI03

---

LI03

---

**vejarovit Źilnatina**  
LI03

---

LI03

---

**perovit Źilnatina**  
LI03

---

LI03

---

**dlaŹovit Źilnatina**  
LI03

---

LI03

---

**sieŹov Źilnatina**  
LI03

---

LI03

---

Tento materil bol vytvoren vdaka podpore z Eurpskeho socilného fondu a Eurpskeho fondu regionlného rozvoja, v rmci Operanho programu Ldske zdroje. Aktualizovan vydanie bolo podporen z Eurpskeho fondu regionlného rozvoja, v rmci programu cezhraninej spoluprce Interreg Slovensko – esko 2021-2027, priorit Vzdelvanie.



## KARTY

Montessori definin materil – KARTY

List – Źilnatina

II. aktualizovan vydanie

Spracovala: *Martina Gymerisk*

Odborn garanti: *Lbica MaĹarov, Kateřina Rezkov,  
Zuzana Kostřicov, Alena řevřikov*

Obrzky: *Mria Veselovisk*

## List

### Źilnatina

Vydalo obianske zdruŹenie PERSONA

Vranovcova 29, Bratislava, <http://ozpersona.sk/>

Viac inřpiraci a materilov njdete na

<http://montessoripedia.org/>

