

koruna kvetu

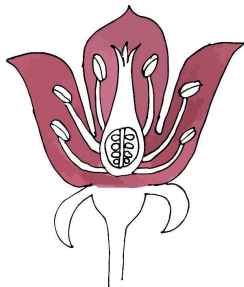
KV06

Výrazná časť kvetu, ktorá vznikla premenou listov, sa nazýva **koruna kvetu**.

Jednotlivé korunné lístky nazývame lupienky.

Lákajú opeľovače a ukazujú mu prístup k nektáru.

KV06



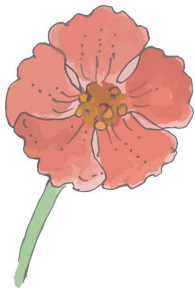
KV06

Výrazná časť kvetu, ktorá vznikla premenou listov, sa nazýva _____.

Jednotlivé korunné lístky nazývame lupienky.

Lákajú opeľovače a ukazujú mu prístup k nektáru.

KV06



voľnolupienková koruna

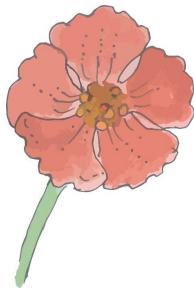
KV06

Koruna kvetu, tvorená voľnými, nezrastenými korunnými lístkami (lupienkami), sa nazýva **voľnolupienková koruna**.

Každý korunný lístok je rozdelený na **necht** – tyčinkovitá tenká dolná časť takmer úplne ukrytá v kalichu a **čepel** – horná rozšírená časť vystupujúca z kalicha, prevažne najviditeľnejšia časť kvetu.

Napríklad Záružlie močiarne.

KV06



KV06

Koruna kvetu, tvorená voľnými, nezrastenými korunnými lístkami (lupienkami), sa nazýva _____.

Každý korunný lístok je rozdelený na **necht** – tyčinkovitá tenká dolná časť takmer úplne ukrytá v kalichu a **čepel** – horná rozšírená časť vystupujúca z kalicha, prevažne najviditeľnejšia časť kvetu.

Napríklad Záružlie močiarne.

KV06



zrstenolupienková koruna

KV06

Koruna kvetu, ktorej korunné lístky (lupienky) zrástli do jedného celku, sa nazýva **zrstenolupienková koruna**.

Je tvorená **korunnou rúrkou** – rúrkovitá spodná zrastená časť vystupujúca z kalicha; **korunným lemom** – horná nezrastená časť korunných lístkov a **korunným hrdlom** – horný otvor korunnej rúrky.

Podľa toho, do akého tvaru korunné lístky zrástli, má zrstenolupienková koruna niekoľko rozdielnych podôb (napríklad rúrkovitá, lievikovitá, tanierovitá, jazykovitá a ďalšie).

Napríklad horec, orgován.

KV06

KV06

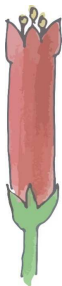
Koruna kvetu, ktorej korunné lístky (lupienky) zrástli do jedného celku, sa nazýva _____.

Je tvorená **korunnou rúrkou** – rúrkovitá spodná zrastená časť vystupujúca z kalicha; **korunným lemom** – horná nezrastená časť korunných lístkov a **korunným hrdlom** – horný otvor korunnej rúrky.

Podľa toho, do akého tvaru korunné lístky zrástli, má zrstenolupienková koruna niekoľko rozdielnych podôb (napríklad rúrkovitá, lievikovitá, tanierovitá, jazykovitá a ďalšie).

Napríklad horec, orgován.

KV06



rúrkovitá

KV06

Zrastené korunné lístky do tvaru rúrky bez viditeľného rozšírenia na okraji vytvárajú korunu, ktorú nazývame **rúrkovitá**.

Kvety s charakteristickými rúrkovitými korunami tvoria väčšiu časť súkvetia pri astrovitých rastlinách.

Napríklad slnečnica.

KV06



KV06

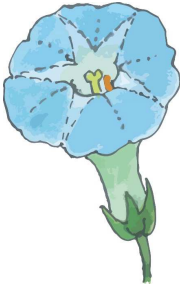
Zrastené korunné lístky do tvaru rúrky bez viditeľného rozšírenia na okraji vytvárajú korunu, ktorú nazývame

_____.

Kvety s charakteristickými rúrkovitými korunami tvoria väčšiu časť súkvetia pri astrovitých rastlinách.

Napríklad slnečnica.

KV06



lievikovitá

KV06

Zrastené korunné lístky, ktoré sa rovnomerne rozširujú smerom nahor, vytvárajú korunu, ktorú nazývame **lievikovitá**.

Napríklad pupenec.

KV06

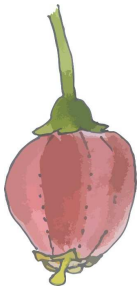


KV06

Zrastené korunné lístky, ktoré sa rovnomerne rozširujú smerom nahor, vytvárajú korunu, ktorú nazývame _____.

Napríklad pupenec.

KV06



krčiatekovitá

KV06

Zrastené korunné lístky, ktoré sú na spodnej báze rozšírené a smerom nahor sa opäť zužujú, pričom tvarom pripomínajú krčah, vytvárajú korunu, ktorú nazývame **krčiatekovitá**.

Napríklad čučoriedka, kostihoj.

KV06

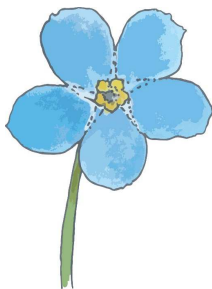


KV06

Zrastené korunné lístky, ktoré sú na spodnej báze rozšírené a smerom nahor sa opäť zužujú, pričom tvarom pripomínajú krčah, vytvárajú korunu, ktorú nazývame _____.

Napríklad čučoriedka, kostihoj.

KV06



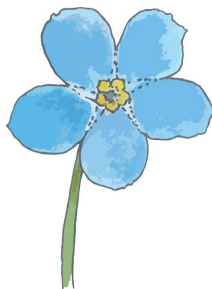
tanierovitá

KV06

Korunné lístky zrastené v krátku širokú rúrku, ktorej hrdlo sa rozširuje do voľných širokých lístkov postavených v pravom uhle k rúrke, vytvárajú korunu, ktorú nazývame **tanierovitá**.

Napríklad divozel, nezábudka.

KV06



KV06

Korunné lístky zrastené v krátku širokú rúrku, ktorej hrdlo sa rozširuje do voľných širokých lístkov postavených v pravom uhle k rúrke, vytvárajú korunu, ktorú nazývame _____.

Napríklad divozel, nezábudka.

KV06



svietnikovitá

KV06

Korunné lístky zrastené v dlhú úzku rúrku, ktorej hrdlo sa rozširuje do voľných širokých lístkov postavených v pravom uhle k rúrke, vytvárajú korunu, ktorú nazývame **svietnikovitá**.

Napríklad orgován, zimozeleň.

KV06

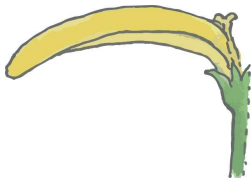
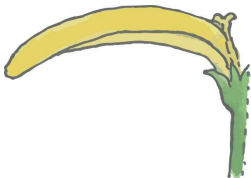


KV06

Korunné lístky zrastené v dlhú úzku rúrku, ktorej hrdlo sa rozširuje do voľných širokých lístkov postavených v pravom uhle k rúrke, vytvárajú korunu, ktorú nazývame _____.

Napríklad orgován, zimozeleň.

KV06



jazykovitá

KV06

Korunné lístky zrastené iba na báze, ktoré sa ďalej predlžujú do podlhovastej čepele pripomínajúcej jazyk, vytvárajú korunu, ktorú nazývame **jazykovitá**.

Kvety s charakteristickými jazykovitými korunami tvoria okrajové kvety v súkvetiach pri astrovitých rastlinách.

Napríklad margaréta, chryzantéma, púpava.

KV06

KV06

Korunné lístky zrastené iba na báze, ktoré sa ďalej predlžujú do podlhovastej čepele pripomínajúcej jazyk, vytvárajú korunu, ktorú nazývame _____.

Kvety s charakteristickými jazykovitými korunami tvoria okrajové kvety v súkvetiach pri astrovitých rastlinách.

Napríklad margaréta, chryzantéma, púpava.

KV06



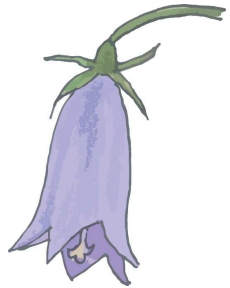
zvoncovitá

KV06

Korunné lístky zrastené do tvaru pripomínajúci zvonček, vytvárajú korunu, ktorú nazývame **zvoncovitá**.

Například zvonček.

KV06



KV06

Korunné lístky zrastené do tvaru pripomínajúci zvonček, vytvárajú korunu, ktorú nazývame _____.

Například zvonček.

KV06



motýľovitá

KV06

Korunné lístky rozlíšené na dve krídla, striešku a člnok, vytvárajú korunu, ktorú nazývame **motýľovitá**.

Takúto špecifickú stavbu koruny majú kvety čeľade bôbovité.

Napríklad hrach.



KV06

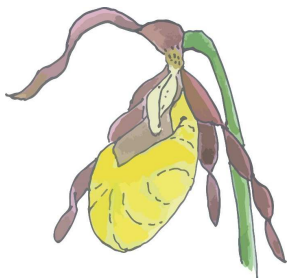
Korunné lístky rozlíšené na dve krídla, striešku a člnok, vytvárajú korunu, ktorú nazývame _____.

Takúto špecifickú stavbu koruny majú kvety čeľade bôbovité.

Napríklad hrach.

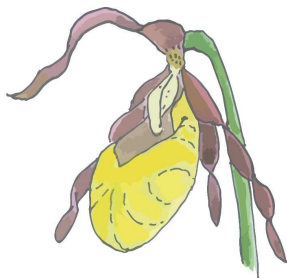
KV06

KV06



pyskovitá

KV06



KV06

Korunné listky, z ktorých niektoré ostali voľné a niektoré zrástli do tvaru pysku, vytvárajú korunu, ktorú nazývame **pyskovitá**.

Niekedy môžeme rozlíšiť na kvetoch spodný pysk, horný pysk (pripomína prilbu), alebo oba vyvinuté pysky (dvojpyškátá koruna).

Napríklad črievičník, šalvia, hluchavka.

Korunné listky, z ktorých niektoré ostali voľné a niektoré zrástli do tvaru pysku, vytvárajú korunu, ktorú nazývame

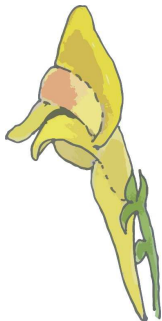
_____.

Niekedy môžeme rozlíšiť na kvetoch spodný pysk, horný pysk (pripomína prilbu), alebo oba vyvinuté pysky (dvojpyškátá koruna).

Napríklad črievičník, šalvia, hluchavka.

KV06

KV06



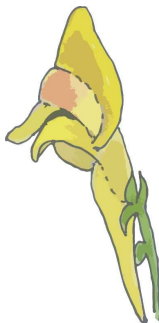
šklábivá

KV06

Dvojplyskáta koruna s dolným pyskom vysoko vypuklým, takže vypuklina uzaviera korunné hrdlo, sa nazýva **šklábivá**.

Například pyštek.

KV06

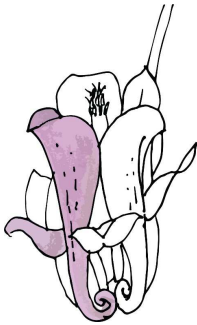


KV06

Dvojplyskáta koruna s dolným pyskom vysoko vypuklým, takže vypuklina uzaviera korunné hrdlo, sa nazýva _____.

Například pyštek.

KV06



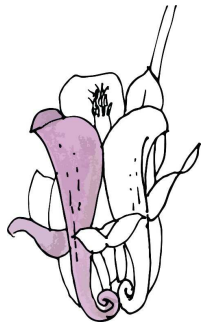
ostroha

KV06

Dutý kužeľovitý alebo valcovitý útvar, vytvorený najčastejšie z korunného alebo okvetného lístka, sa nazýva **ostroha**.

Napríklad pyštek, orlíček.

KV06



KV06

Dutý kužeľovitý alebo valcovitý útvar, vytvorený najčastejšie z korunného alebo okvetného lístka, sa nazýva _____.

Napríklad pyštek, orlíček.

KV06

koruna kvetu

KV06

voľnolupienková koruna

KV06

zrastenolupienková koruna

KV06

rúrkovitá

KV06

lievikovitá

KV06

krčiaztekovitá

KV06

šklábivá

KV06

ostroha

KV06

tanierovitá

KV06

svietnikovitá

KV06

jazykovitá

KV06

zvoncovitá

KV06

motýľovitá

KV06

pyskovitá

KV06

KARTY

Kvet

*Voľnolupienková
a zrastenolupienková koruna*

Tento materiál bol vytvorený vďaka podpore z Európskeho sociálneho fondu a Európskeho fondu regionálneho rozvoja, v rámci Operačného programu Ľudské zdroje. Aktualizované vydanie bolo podporené z Európskeho fondu regionálneho rozvoja, v rámci programu cezhraničnej spolupráce Interreg Slovensko – Česko 2021-2027, priorita Vzdelávanie.



Montessori definičný materiál – KARTY

Kvet – Voľnolupienková a zrastenolupienková koruna

II. aktualizované vydanie

Spracovala: *Martina Gymská*

Odborní garanti: *Lubica Maďarová, Kateřina Rezková,
Zuzana Kostřicová, Barbora Bräuerová*

Obrázky: *Mária Veselovská*

Vydalo občianske združenie PERSONA

Vrančovičova 29, Bratislava, <http://ozpersona.sk/>

Viac inšpirácií a materiálov nájdete na

<http://montessoripedia.org/>



© PERSONA, 2026

KV06