

Kvet

Poloha semenníka

Tento materiál bol vytvorený vďaka podpore z Európskeho sociálneho fondu a Európskeho fondu regionálneho rozvoja, v rámci Operačného programu Ľudské zdroje. Aktualizované vydanie bolo podporené z Európskeho fondu regionálneho rozvoja, v rámci programu cezhraničnej spolupráce Interreg Slovensko – Česko 2021-2027, prioritá Vzdelávanie.



Montessori definíčný materiál

Kvet – Poloha semenníka

II. aktualizované vydanie

Spracovala: *Martina Gymerová*

Odborní garanti: *Ľubica Maďarová, Kateřina Rezková,
Zuzana Kostíčková, Barbora Bräuerová*

Obrázky: *Mária Veselovská*

Vydalo občianske združenie PERSONA

Vrančovičova 29, Bratislava, <http://ozpersona.sk/>

Viac inšpirácií a materiálov nájdete na

<http://montessoripedia.org/>

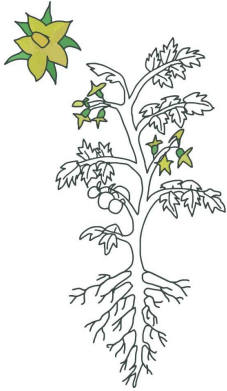


Časť kvitnúcej rastliny, v ktorej sa vytvárajú pohlavné bunky, ktorými sa rastlina pohlavne rozmnožuje, sa nazýva **kvet**.

Kvet je zložený z viacerých častí: kvetná stopka, kvetné lôžko, kvetný obal, tyčinky, piestik.

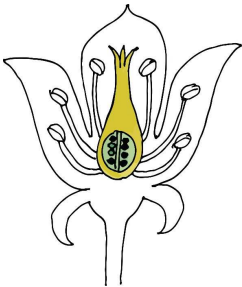
Kvet vyrastá zo stonky.

Z kvetov sa po oplodnení vyvíjajú plody, ktoré obsahujú semená.



2

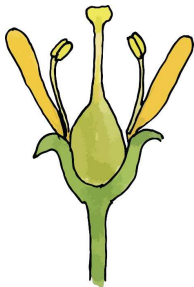
Semenník, ktorý je do kvetnej čiашky ponorený čiastočne, pričom voľné časti kvetného obalu a tyčínok vyrastajú nad čiашkou približne v strede semenníka; nazývame **polospodný semenník**.



Například lomikameň.

4

Časť kvetu, ktorá vytvára samičie pohlavné bunky, sa nazýva **piestik**.



12

Piestik vznikol zrastením jedného alebo viacerých plodolistov.

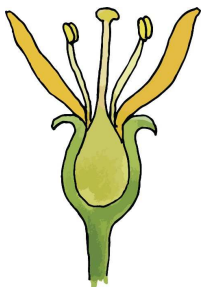
Je zložený z troch častí: semenník, čnelka a blizna.

V semenníku sú vajíčka, ktoré sa po oplodnení menia na semená.

Piestik môže byť jedno- , dvoj- , troj- i viacpuzdrový.

5

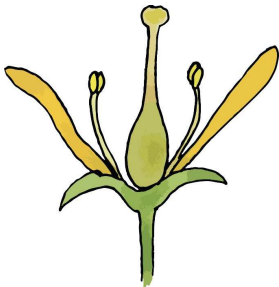
Semenník, ktorý je umiestnený na vrchole kvetného lôžka a všetky ostatné kvetné časti vyrastajú pod ním, nazývame **vrchný semenník**.



Napríklad prvosienka, mäta.

10

7

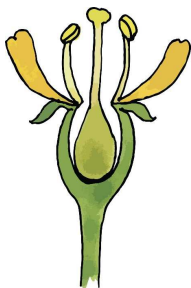


6

Semenník, ktorý je do kvetnej čišky úplne ponorený a je s čiškou zrastený, pričom voľné časti kvetného obalu a tyčínok vyrastajú nad úrovňou semenníka, nazývame **spodný semenník**.

Napríklad ruža, jablň.

11



8

Kvetné lôžko zrastené s dolnými časťami kvetného obalu a tyčinkami do miskovitého útvaru, nazývame **kvetná čiška**.

Nad čiškou vyrastajú voľné časti kvetného obalu a tyčínok.

Semenník môže byť do čišky ponorený úplne, alebo iba čiastočne, môže s ňou zrastať, ale aj nemusí.

9