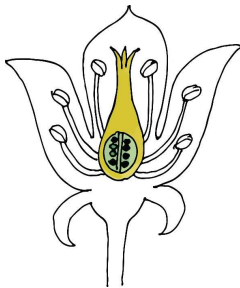


piestik

KV05



KV05

Časť kvetu, ktorá vytvára samičie pohlavné bunky, sa nazýva **piestik**.

Piestik vznikol zrastením jedného alebo viacerých plodolistov.

Je zložený z troch častí: semenník, čnelka a blizna.

V semenníku sú vajíčka, ktoré sa po oplodnení menia na semená.

Piestik môže byť jedno- , dvoj- , troj- i viacpuzdrový.

Časť kvetu, ktorá vytvára samičie pohlavné bunky, sa nazýva _____.

Piestik vznikol zrastením jedného alebo viacerých plodolistov.

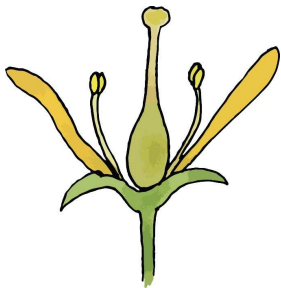
Je zložený z troch častí: semenník, čnelka a blizna.

V semenníku sú vajíčka, ktoré sa po oplodnení menia na semená.

Piestik môže byť jedno- , dvoj- , troj- i viacpuzdrový.

KV05

KV05

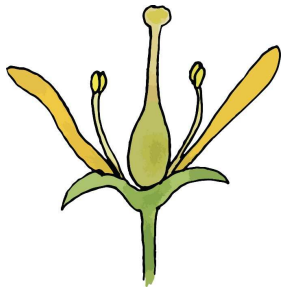


vrchný semenník

KV05

Semenník, ktorý je umiestnený na vrchole kvetného lôžka a všetky ostatné kvetné časti vyrastajú pod ním, nazývame **vrchný semenník**.

Například prvosienka, mäta.



KV05

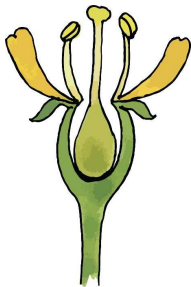
Semenník, ktorý je umiestnený na vrchole kvetného lôžka a všetky ostatné kvetné časti vyrastajú pod ním, nazývame

_____.

Například prvosienka, mäta.

KV05

KV05



kvetná čiaška

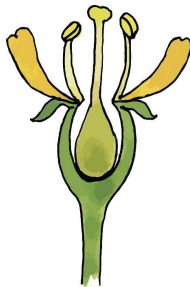
KV05

Kvetné lôžko zrastené s dolnými časťami kvetného obalu a tyčinkami do miskovitého útvaru, nazývame **kvetná čiaška**.

Nad čiaškou vyrastajú voľné časti kvetného obalu a tyčíniek.

Semenník môže byť do čiašky ponorený úplne, alebo iba čiastočne, môže s ňou zrastať, ale aj nemusí.

KV05



KV05

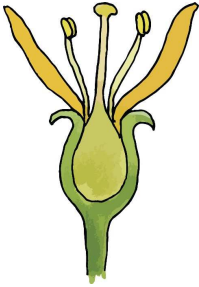
Kvetné lôžko zrastené s dolnými časťami kvetného obalu a tyčinkami do miskovitého útvaru, nazývame

_____.

Nad čiaškou vyrastajú voľné časti kvetného obalu a tyčíniek.

Semenník môže byť do čiašky ponorený úplne, alebo iba čiastočne, môže s ňou zrastať, ale aj nemusí.

KV05



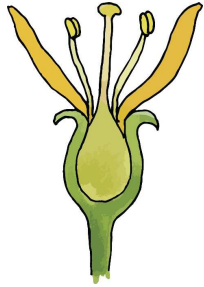
spodný semenník

KV05

Semenník, ktorý je do kvetnej čiašky úplne ponorený a je s čiaškou zrastený, pričom voľné časti kvetného obalu a tyčiniek vyrastajú nad úrovňou semenníka, nazývame **spodný semenník**.

Napríklad ruža, jablň.

KV05

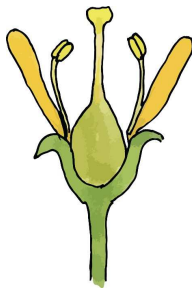
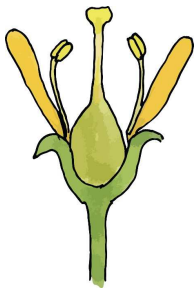


KV05

Semenník, ktorý je do kvetnej čiašky úplne ponorený a je s čiaškou zrastený, pričom voľné časti kvetného obalu a tyčiniek vyrastajú nad úrovňou semenníka, nazývame _____.

Napríklad ruža, jablň.

KV05



polospodný semenník

KV05

KV05

Semenník, ktorý je do kvetnej čiašky ponorený čiastočne, pričom voľné časti kvetného obalu a tyčínok vyrastajú nad čiaškou približne v strede semenníka; nazývame **polospodný semenník**.

Například lomikameň.

Semenník, ktorý je do kvetnej čiašky ponorený čiastočne, pričom voľné časti kvetného obalu a tyčínok vyrastajú nad čiaškou približne v strede semenníka; nazývame _____.

Například lomikameň.

KV05

KV05

piestik

KV05

vrchný semenník

KV05

kvetná čiaška

KV05

spodný semenník

KV05

polospodný semenník

KV05

KV05

KARTY

Kvet

Poloha semenníka

Tento materiál bol vytvorený vďaka podpore z Európskeho sociálneho fondu a Európskeho fondu regionálneho rozvoja, v rámci Operačného programu Ľudské zdroje. Aktualizované vydanie bolo podporené z Európskeho fondu regionálneho rozvoja, v rámci programu cezhraničnej spolupráce Interreg Slovensko – Česko 2021-2027, priorita Vzdelávanie.

interreg
Slovensko - Česko

Spolufinancovaný
Európskym ústredím

OPERACNÝ PROGRAM
ĽUDSKÉ ZDROJE

EVROPSKÝ ÚNIO
Európsky sociálny fond
Európsky fond regionálneho rozvoja

Montessori definičný materiál – KARTY

Kvet – Poloha semenníka

II. aktualizované vydanie

Spracovala: *Martina Gymská*

Odborní garanti: *Lubica Maďarová, Kateřina Rezková,
Zuzana Kostřicová, Barbora Bräuerová*

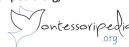
Obrázky: *Mária Veselovská*

Vydalo občianske združenie PERSONA

Vrančovičova 29, Bratislava, <http://ozpersona.sk/>

Viac inšpirácií a materiálov nájdete na

<http://montessoripedia.org/>



© PERSONA, 2026

KV05