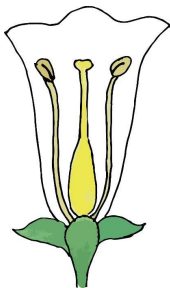


úplný kvet

KV03

Kvet, ktorý má všetky kvetné časti: kališné lístky, korunné lístky, tyčinky aj piestik, nazývame **úplný kvet**.

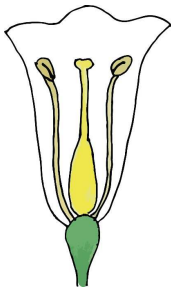
KV03



KV03

Kvet, ktorý má všetky kvetné časti: kališné lístky, korunné lístky, tyčinky aj piestik, nazývame _____.

KV03



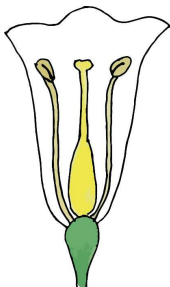
neúplný kvet

KV03

Kvet, v ktorého stavbe niektoré kvetné časti chýbajú, nazývame **neúplný kvet**.

Pri neúplnom kvete môžu chýbať napríklad kvetné obaly u vetroopelivých druhov rastlín (breza, topoľ), alebo reprodukčné orgány – tyčinky, piestik.

KV03

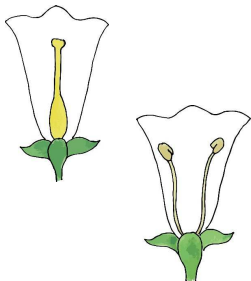


KV03

Kvet, v ktorého stavbe niektoré kvetné časti chýbajú, nazývame _____.

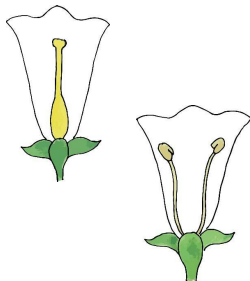
Pri neúplnom kvete môžu chýbať napríklad kvetné obaly u vetroopelivých druhov rastlín (breza, topoľ), alebo reprodukčné orgány – tyčinky, piestik.

KV03



jednopolavý kvet

KV03



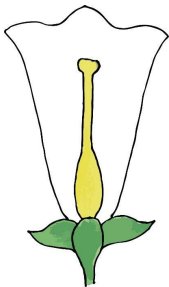
KV03

Kvet, v ktorom sa nachádzajú iba tyčinky alebo iba piestik, sa nazýva **jednopolavý kvet**.

Kvet, v ktorom sa nachádzajú iba tyčinky alebo iba piestik, sa nazýva _____.

KV03

KV03

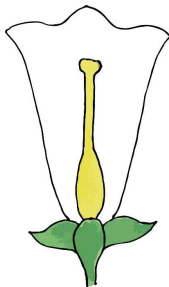


samíči kvet

KV03

Jednoplavý kvet, ktorý obsahuje iba piestik (samíči rozmnožovací orgán), sa nazýva **samíči kvet**.

Samíči kvet nemá tyčinky (samčí rozmnožovací orgán).



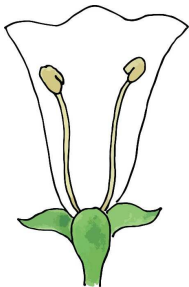
KV03

Jednoplavý kvet, ktorý obsahuje iba piestik (samíči rozmnožovací orgán), sa nazýva _____.

Samíči kvet nemá tyčinky (samčí rozmnožovací orgán).

KV03

KV03

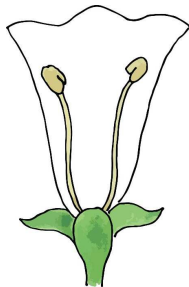


samčí kvet

KV03

Jednopohlavný kvet, ktorý obsahuje iba tyčinky (samčí rozmnožovací orgán), sa nazýva **samčí kvet**.

Samčí kvet nemá piestik (samičí rozmnožovací orgán).



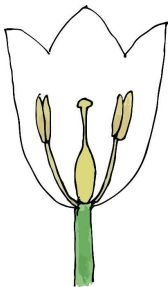
KV03

Jednopohlavný kvet, ktorý obsahuje iba tyčinky (samčí rozmnožovací orgán), sa nazýva _____.

Samčí kvet nemá piestik (samičí rozmnožovací orgán).

KV03

KV03

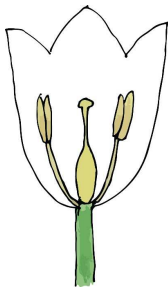


obojpohlavný kvet

KV03

Kvet, ktorý má tyčinky aj piestik, sa nazýva **obojpohlavný kvet**.

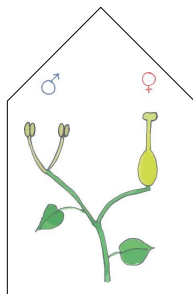
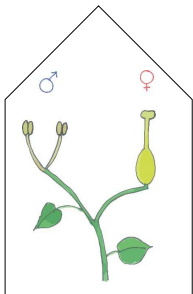
KV03



KV03

Kvet, ktorý má tyčinky aj piestik, sa nazýva _____.

KV03



jednodomá rastlina

KV03

KV03

Rastlinu, ktorá vytvára len jednopohlavné kvety, pričom samčie aj samičie kvety sa nachádzajú na rovnakom jedincovi, nazývame **jednodomá rastlina**.

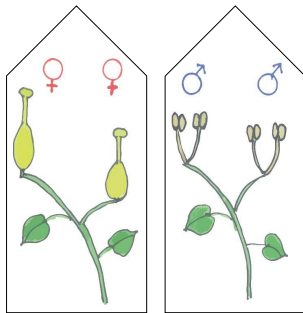
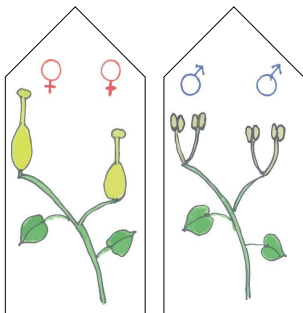
Napríklad lieska, gaštan, breza, buk.

Rastlinu, ktorá vytvára len jednopohlavné kvety, pričom samčie aj samičie kvety sa nachádzajú na rovnakom jedincovi, nazývame _____.

Napríklad lieska, gaštan, breza, buk.

KV03

KV03



dvojdómá rastlina

KV03

KV03

Rastlinu, ktorá vytvára len jednopohlavné kvety, pričom samčie a samičie kvety sa nachádzajú na dvoch rozličných jedincoch, nazývame **dvojdómá rastlina**.

Napríklad vrba, topoľ, tis, chmeľ.

Rastlinu, ktorá vytvára len jednopohlavné kvety, pričom samčie a samičie kvety sa nachádzajú na dvoch rozličných jedincoch, nazývame _____.

Napríklad vrba, topoľ, tis, chmeľ.

KV03

KV03

úplný kvet

KV03

neúplný kvet

KV03

jednopohlavný kvet

KV03

samičí kvet

KV03

samčí kvet

KV03

obojpohlavný kvet

KV03

jednodomá rastlina

KV03

dvojdová rastlina

KV03

KV03

KV03

KV03

KV03

Tento materiál bol vytvorený vďaka podpore z Európskeho sociálneho fondu a Európskeho fondu regionálneho rozvoja, v rámci Operačného programu Ľudské zdroje. Aktualizované vydanie bolo podporené z Európskeho fondu regionálneho rozvoja, v rámci programu cezhraničnej spolupráce Interreg Slovensko – Česko 2021-2027, priorita Vzdelávanie.



KARTY

Montessori definíčný materiál – KARTY

Kvet – Úplné a neúplné kvety

II. aktualizované vydanie

Spracovala: *Martina Gymerová*

Odborní garanti: *Ľubica Maďarová, Kateřina Rezková,
Zuzana Kostřicová, Barbora Bräuerová*

Obrázky: *Mária Veselovská*

Vydalo občianske združenie PERSONA

Vrančovičova 29, Bratislava, <http://ozpersona.sk/>

Viac inšpirácií a materiálov nájdete na

<http://montessoripedia.org/>



Kvet

Úplné a neúplné kvety