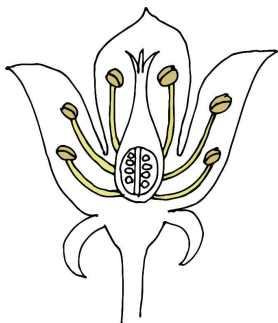


tyčinky

KV02



KV02

Časti kvetu, ktoré vytvárajú samčie pohlavné bunky, nazývame **tyčinky**.

Tyčinky vznikli premenou listov. Sú zložené z nitky a peľnice, v ktorej vznikajú peľové zrnká (peľ).

Tyčinky môžu byť voľné alebo zrastené do zväzkov.

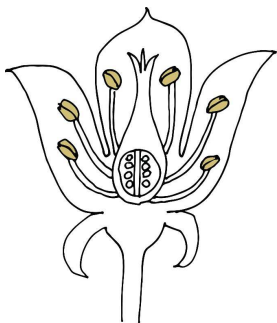
Časti kvetu, ktoré vytvárajú samčie pohlavné bunky, nazývame _____.

Tyčinky vznikli premenou listov. Sú zložené z nitky a peľnice, v ktorej vznikajú peľové zrnká (peľ).

Tyčinky môžu byť voľné alebo zrastené do zväzkov.

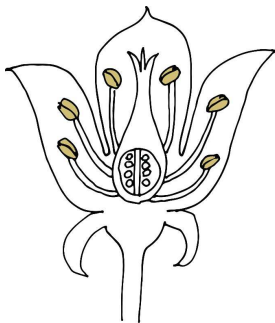
KV02

KV02



peľnica

KV02



KV02

Horná časť tyčinky, v ktorej sa tvoria samčie pohlavné bunky, sa nazýva **peľnica**.

Peľnica sa skladá z dvoch spojených peľnicových váčkov.

Každý váčok má dve peľnicové komôrky, vyplnené peľotvorným pletivom.

Počas dozrievania peľu peľnica stráca vodu, schne až praskne, čím sa peľ uvoľní.

Horná časť tyčinky, v ktorej sa tvoria samčie pohlavné bunky, sa nazýva _____.

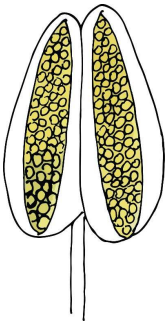
Peľnica sa skladá z dvoch spojených peľnicových váčkov.

Každý váčok má dve peľnicové komôrky, vyplnené peľotvorným pletivom.

Počas dozrievania peľu peľnica stráca vodu, schne až praskne, čím sa peľ uvoľní.

KV02

KV02



peľové zrná

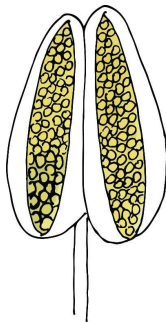
KV02

Samčie pohlavné bunky, ktoré sa vytvárajú v peľniciach, nazývame **peľové zrná**.

Na jednej peľnici môže byť až 100 000 peľových zŕn a jedna rastlina vyprodukuje až 5 miliónov peľových zŕn.

Peľové zrná sa líšia veľkosťou, tvarom, aj farbou. Súbor peľových zŕn sa nazýva peľ.

KV02



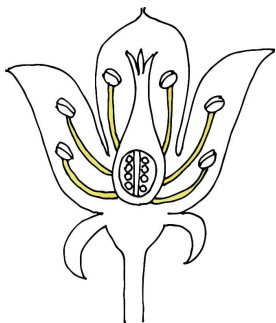
KV02

Samčie pohlavné bunky, ktoré sa vytvárajú v peľniciach, nazývame _____.

Na jednej peľnici môže byť až 100 000 peľových zŕn a jedna rastlina vyprodukuje až 5 miliónov peľových zŕn.

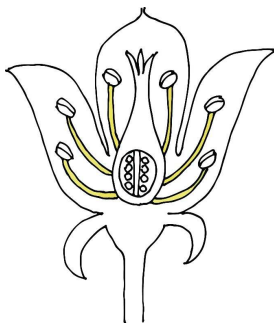
Peľové zrná sa líšia veľkosťou, tvarom, aj farbou. Súbor peľových zŕn sa nazýva peľ.

KV02



nitka

KV02



KV02

Dolná nitkovitá časť tyčinky, ktorá nesie peľnicu, sa nazýva **nitka**.

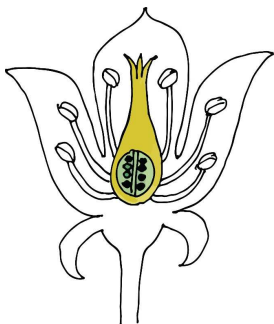
Dolná nitkovitá časť tyčinky, ktorá nesie peľnicu, sa nazýva _____.

Nitka môže byť rôzne dlhá a u niektorých rastlín môže tyčinka vyčnievať von z kvetu.

Nitka môže byť rôzne dlhá a u niektorých rastlín môže tyčinka vyčnievať von z kvetu.

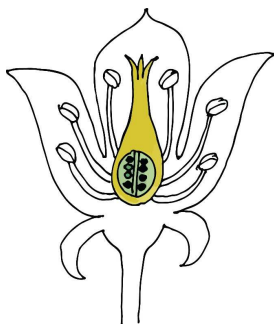
KV02

KV02



piestik

KV02



KV02

Časť kvetu, ktorá vytvára samičie pohlavné bunky, sa nazýva **piestik**.

Piestik vznikol zrastením jedného alebo viacerých plodolistov.

Je zložený z troch častí: semenník, čnelka a blizna.

V semenníku sú vajíčka, ktoré sa po oplodnení menia na semená.

Piestik môže byť jedno- , dvoj- , troj- i viacpuzdrový.

Časť kvetu, ktorá vytvára samičie pohlavné bunky, sa nazýva _____.

Piestik vznikol zrastením jedného alebo viacerých plodolistov.

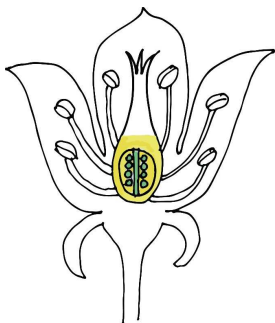
Je zložený z troch častí: semenník, čnelka a blizna.

V semenníku sú vajíčka, ktoré sa po oplodnení menia na semená.

Piestik môže byť jedno- , dvoj- , troj- i viacpuzdrový.

KV02

KV02



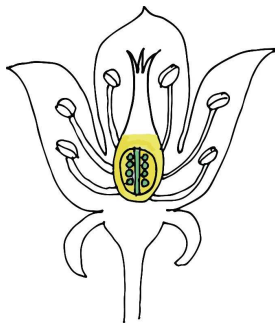
semenník

KV02

Spodná, rozšírená časť piestika, v ktorej sa vyvíjajú samičie pohlavné bunky, sa nazýva **semenník**.

Po oplodnení sa semenník zmení na plod.

KV02

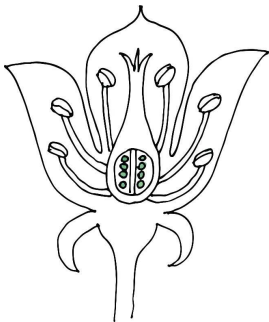


KV02

Spodná, rozšírená časť piestika, v ktorej sa vyvíjajú samičie pohlavné bunky, sa nazýva _____.

Po oplodnení sa semenník zmení na plod.

KV02



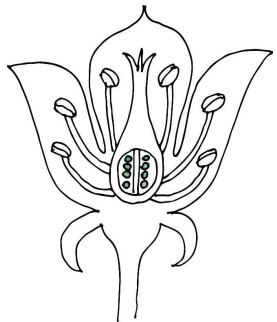
vajíčka

KV02

Samičie pohlavné bunky, ktoré sa vyvíjajú v semenníku, sa nazývajú **vajíčka**.

Po oplodnení sa vajíčka menia na semená.

KV02

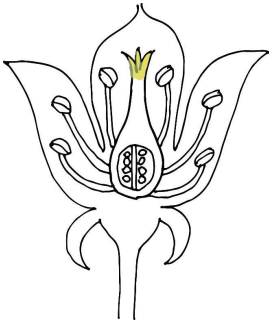


KV02

Samičie pohlavné bunky, ktoré sa vyvíjajú v semenníku, sa nazývajú _____.

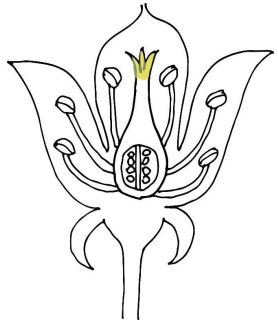
Po oplodnení sa vajíčka menia na semená.

KV02



blizna

KV02



KV02

Vrchná časť piestika, na ktorej sa zachytávajú peľové zrná, sa nazýva **blizna**.

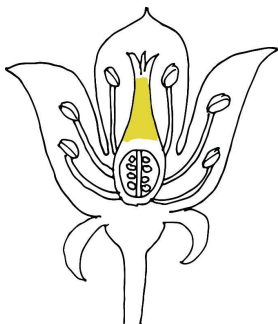
Keď je vajíčko v semenníku zrelé na oplodnenie, blizna zvlhne a je lepkavá.

Vrchná časť piestika, na ktorej sa zachytávajú peľové zrná, sa nazýva _____.

Keď je vajíčko v semenníku zrelé na oplodnenie, blizna zvlhne a je lepkavá.

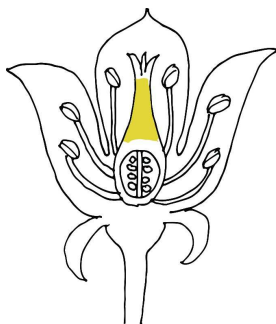
KV02

KV02



čnelka

KV02



KV02

Stredná, rúrkovitá časť piestika, ktorá sa nachádza medzi semenníkom a bliznou, sa nazýva **čnelka**.

Čnelka často výrazne vyčnieva z kvetu a inokedy celkom chýba a semenník prisadá priamo na bliznu (napríklad mak).

Pri oplodnení peľové zrno zachytené na blizne začne klíčiť, čnelkou prerastá peľové vrecúško až do semenníka, kde nastane oplodnenie.

Stredná, rúrkovitá časť piestika, ktorá sa nachádza medzi semenníkom a bliznou, sa nazýva _____.

Čnelka často výrazne vyčnieva z kvetu a inokedy celkom chýba a semenník prisadá priamo na bliznu (napríklad mak).

Pri oplodnení peľové zrno zachytené na blizne začne klíčiť, čnelkou prerastá peľové vrecúško až do semenníka, kde nastane oplodnenie.

KV02

KV02

tyčinky

KV02

peľnica

KV02

peľové zrná

KV02

nitka

KV02

piestik

KV02

semenník

KV02

vajička

KV02

blizna

KV02

čnelka

KV02

KV02

KV02

KV02

Tento materiál bol vytvorený vďaka podpore z Európskeho sociálneho fondu a Európskeho fondu regionálneho rozvoja, v rámci Operačného programu Ľudské zdroje. Aktualizované vydanie bolo podporené z Európskeho fondu regionálneho rozvoja, v rámci programu cezhraničnej spolupráce Interreg Slovensko – Česko 2021-2027, priorita Vzdelávanie.



KARTY

Montessori definičný materiál – KARTY

Kvet – Pohlavné orgány – tyčinky a piestik

II. aktualizované vydanie

Spracovala: *Martina Gymerová*

Odborní garanti: *Lubica Maďarová, Kateřina Rezková,
Zuzana Kostíčková, Barbora Bräuerová*

Obrázky: *Mária Veselovská*

Vydalo občianske združenie PERSONA

Vrančovičova 29, Bratislava, <http://ozpersona.sk/>

Viac inšpirácií a materiálov nájdete na

<http://montessoripedia.org/>



Kvet

*Pohlavné orgány –
tyčinky a piestik*