

kvet

KV01

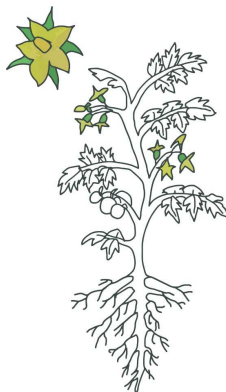
Časť kvitnúcej rastliny, v ktorej sa vytvárajú pohlavné bunky, ktorými sa rastlina pohlavne rozmnožuje, sa nazýva **kvet**.

Kvet je zložený z viacerých častí: kvetná stopka, kvetné lôžko, kvetný obal, tyčinky, piestik.

Kvet vyrastá zo stonky.

Z kvetov sa po oplodnení vyvíjajú plody, ktoré obsahujú semená.

KV01



KV01

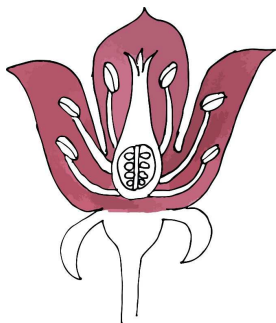
Časť kvitnúcej rastliny, v ktorej sa vytvárajú pohlavné bunky, ktorými sa rastlina pohlavne rozmnožuje, sa nazýva _____.

Kvet je zložený z viacerých častí: kvetná stopka, kvetné lôžko, kvetný obal, tyčinky, piestik.

Kvet vyrastá zo stonky.

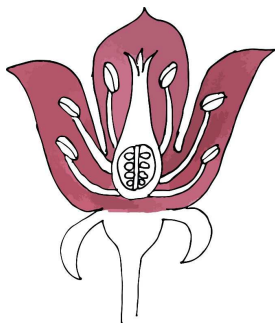
Z kvetov sa po oplodnení vyvíjajú plody, ktoré obsahujú semená.

KV01



koruna kvetu

KV01



KV01

Výrazná časť kvetu, ktorá vznikla premenou listov, sa nazýva **koruna kvetu**.

Jednotlivé korunné lístky nazývame lupienky.

Lákajú opeľovače a ukazujú mu prístup k nektáru.

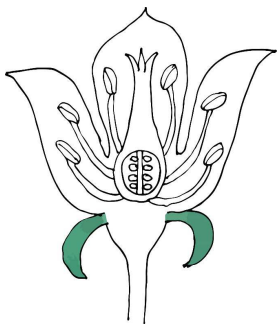
Výrazná časť kvetu, ktorá vznikla premenou listov, sa nazýva _____.

Jednotlivé korunné lístky nazývame lupienky.

Lákajú opeľovače a ukazujú mu prístup k nektáru.

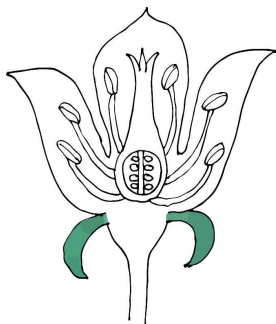
KV01

KV01



kalich kvetu

KV01



KV01

Vonkajšia, zvyčajne zelená časť kvetu, ktorá tiež vznikla premenou listov, sa nazýva **kalich kvetu**.

Kalich kvetu je tvorený kališnými lístkami, ktoré bývajú kratšie a pevnejšie ako korunné. V kvetnom púčiku chránia jemné časti kvetu, ktoré sa vyvíjajú vo vnútri púčika.

Niekedy sú rovnakej farby ako korunné lístky.

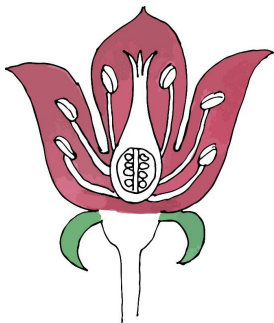
Vonkajšia, zvyčajne zelená časť kvetu, ktorá tiež vznikla premenou listov, sa nazýva _____.

Kalich kvetu je tvorený kališnými lístkami, ktoré bývajú kratšie a pevnejšie ako korunné. V kvetnom púčiku chránia jemné časti kvetu, ktoré sa vyvíjajú vo vnútri púčika.

Niekedy sú rovnakej farby ako korunné lístky.

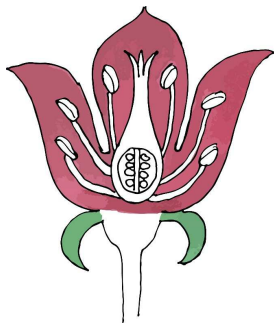
KV01

KV01



kvetný obal

KV01



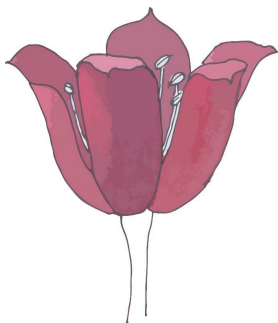
KV01

Korunné lístky (koruna kvetu) a kališné lístky (kalich kvetu) tvoria spoločne **kvetný obal**.

Korunné lístky (koruna kvetu) a kališné lístky (kalich kvetu) tvoria spoločne

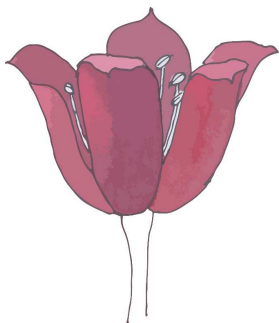
KV01

KV01



okvetie

KV01



KV01

Kvetný obal tvorený lístkami, ktoré majú rovnaký tvar, veľkosť aj sfarbenie, nazývame **okvetie**.

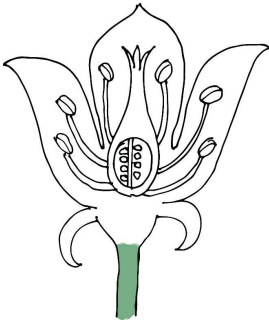
Lístky kvetov, ktoré tvoria okvetie, nazývame aj okvetné lístky.

Kvetný obal tvorený lístkami, ktoré majú rovnaký tvar, veľkosť aj sfarbenie, nazývame _____.

Lístky kvetov, ktoré tvoria okvetie, nazývame aj okvetné lístky.

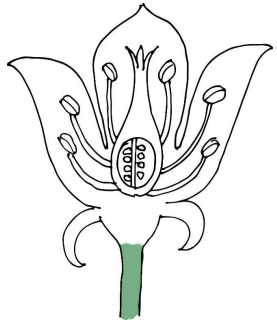
KV01

KV01



kvetná stopka

KV01



KV01

Dlhšia alebo kratšia časť pod kvetným lôžkom, ktorá vznikla modifikáciou stonky, sa nazýva **kvetná stopka**.

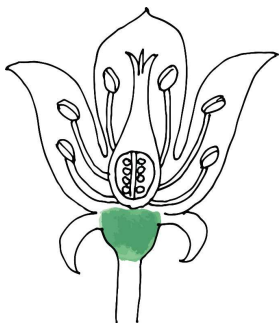
Kvetné stopky pri stopkatých kvetoch nesú kvety.

Dlhšia alebo kratšia časť pod kvetným lôžkom, ktorá vznikla modifikáciou stonky, sa nazýva _____.

Kvetné stopky pri stopkatých kvetoch nesú kvety.

KV01

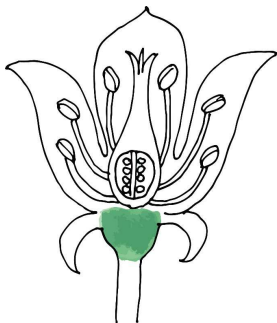
KV01



kvetné lôžko

KV01

Vrcholová časť stopky, na ktorej sú uložené všetky ostatné kvetné časti, sa nazýva **kvetné lôžko**.

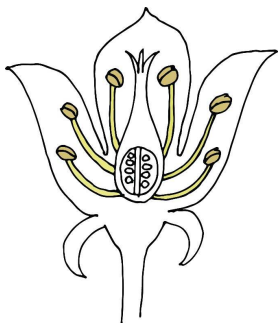


KV01

Vrcholová časť stopky, na ktorej sú uložené všetky ostatné kvetné časti, sa nazýva _____.

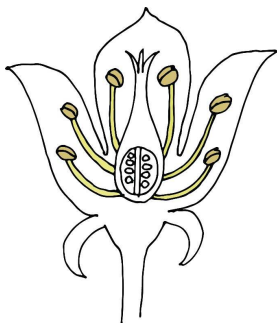
KV01

KV01



tyčinky

KV01



KV01

Časti kvetu, ktoré vytvárajú samčie pohlavné bunky, nazývame **tyčinky**.

Tyčinky vznikli premenou listov. Sú zložené z nitky a peľnice, v ktorej vznikajú peľové zrnká (peľ).

Tyčinky môžu byť voľné alebo zrastené do zväzkov.

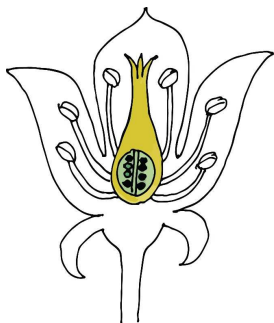
Časti kvetu, ktoré vytvárajú samčie pohlavné bunky, nazývame _____.

Tyčinky vznikli premenou listov. Sú zložené z nitky a peľnice, v ktorej vznikajú peľové zrnká (peľ).

Tyčinky môžu byť voľné alebo zrastené do zväzkov.

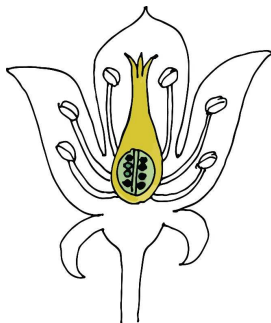
KV01

KV01



piestik

KV01



KV01

Časť kvetu, ktorá vytvára samičie pohlavné bunky, sa nazýva **piestik**.

Piestik vznikol zrastením jedného alebo viacerých plodolistov.

Je zložený z troch častí: semenník, čnelka a blizna.

V semenníku sú vajíčka, ktoré sa po oplodnení menia na semená.

Piestik môže byť jedno- , dvoj- , troj- i viacpuzdrový.

Časť kvetu, ktorá vytvára samičie pohlavné bunky, sa nazýva _____.

Piestik vznikol zrastením jedného alebo viacerých plodolistov.

Je zložený z troch častí: semenník, čnelka a blizna.

V semenníku sú vajíčka, ktoré sa po oplodnení menia na semená.

Piestik môže byť jedno- , dvoj- , troj- i viacpuzdrový.

KV01

KV01

kvet

KV01

koruna kvetu

KV01

kalich kvetu

KV01

kvetný obal

KV01

okvetie

KV01

kvetná stopka

KV01

kvetné lôžko

KV01

tyčinky

KV01

piestik

KV01

KV01

KV01

KV01

Tento materiál bol vytvorený vďaka podpore z Európskeho sociálneho fondu a Európskeho fondu regionálneho rozvoja, v rámci Operačného programu Ľudské zdroje. Aktualizované vydanie bolo podporené z Európskeho fondu regionálneho rozvoja, v rámci programu cezhraničnej spolupráce Interreg Slovensko – Česko 2021-2027, priorita Vzdelávanie.



KARTY

Montessori definíčný materiál – KARTY

Kvet – Časti kvetu

II. aktualizované vydanie

Spracovala: *Martina Gymerová*

Odborní garanti: *Ľubica Maďarová, Kateřina Rezková,
Zuzana Kostíčková, Barbora Bräuerová*

Obrázky: *Mária Veselovská*

Vydalo občianske združenie PERSONA

Vrančovičova 29, Bratislava, <http://ozpersona.sk/>

Viac inšpirácií a materiálov nájdete na

<http://montessoripedia.org/>



Kvet

Časti kvetu