



*Kozmická výchova – jedna z ciest, ako obnoviť harmóniu a poriadok,
a tým umožniť ľudstvu realizovať svoj skutočný potenciál, svoju kozmickú úlohu.*



Tento didaktický materiál bol stiahnutý z internetového portálu <http://montessoripedia.org/>.
Vytvorený bol vďaka podpore z Európskeho fondu regionálneho rozvoja, v rámci programu cezhraničnej spolupráce Interreg Slovensko – Česko 2021-2027, priorita Vzdelávanie.

Interreg



**Spolufinancovaný
Európskou úniou**

Slovensko – Česko

Montessori definičný materiál MŠ – KARTY **KORYTNAČKA**

Spracovanie textu: Mgr. Martina Gymerská

Odborní garanti: ...

Obrázky a grafika: Mária Gymerská, Boris Gymerský

Vydalo občianske združenie PERSONA, Vrančovičova 29, Bratislava, <http://ozpersona.sk/>

Viac inšpirácií a materiálov nájdete na <http://montessoripedia.org/>



Upozornenie

Upozorňujeme, že tento materiál je určený len pre vašu osobnú potrebu.

Materiál ako celok, ani žiadna jeho časť, nesmie byť voľne šírená na internete, ani inak ďalej zverejňovaná.

Veľmi si vážime, že dodržiavate **PODMIENKY SŤAHOVANIA A POUŽÍVANIA SPRACOVANÝCH MATERIÁLOV** zo stránky <http://montessoripedia.org/>. Ak máte akékoľvek otázky ohľadom použitia materiálov, neváhajte nás prosím kontaktovať na adrese info@montessoripedia.org

Porušenie vyhlásenia o autorských právach

V prvom rade je našim zámerom, aby didaktické materiály na tomto webovom portáli boli voľne prístupné školám, pedagógom a rodinám na podporu vzdelávania detí a záujemcov všetkých vekových skupín.

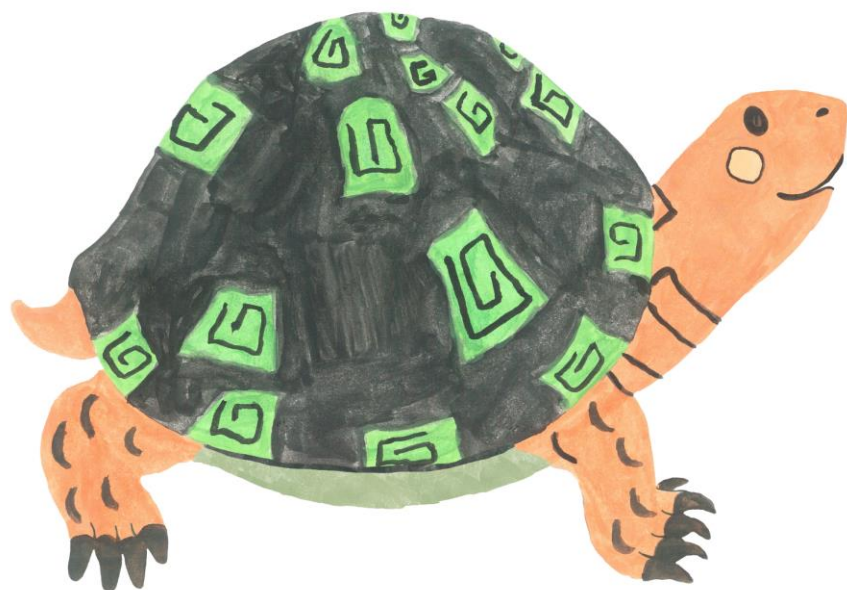
Je zakázané predávať tieto materiály pre svoj vlastný zisk bez udelenia licencie. Ak sa dozvieme, že niekto takto koná, použijeme vhodný právny prostriedok nápravy. Takéto nezákonné konanie predstavuje porušenie autorských práv občianskeho združenia PERSONA, Základnej školy ZaHRAda a autorských práv iných strán, ktoré prevádzkovateľom webportálu <http://montessoripedia.org/> udelili licenciu na použitie obrázkov alebo iných častí materiálov. Tieto tretie strany môžu tiež samostatne podniknúť právne kroky.

Ak viete o takejto nezákonnej aktivite, alebo máte akékoľvek ďalšie otázky ohľadom použitia spracovaných materiálov, neváhajte nás prosím kontaktovať na adrese info@montessoripedia.org

Ďakujeme!

© PERSONA, 2025

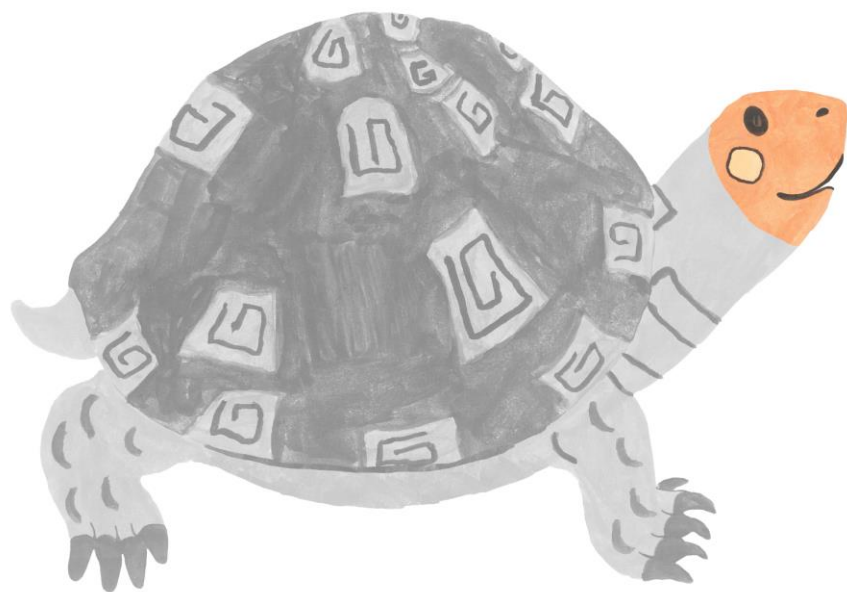




PATRÍ MEDZI PLAZY.
JE STUDENOKRVNÁ, TO ZNAMENÁ,
ŽE TEPLOTA JEJ TELA SA MENÍ
PODĽA OKOLITÉHO PROSTREDIA.
ŽIJE NA SÚŠI, V SLADKEJ VODE,
AJ V MORSKOM PROSTREDÍ.
SVOJE OKRÚHLE VAJÍČKA KLADIE
VŽDY NA SÚŠI. NA SVOJE PREŽITIE
POTREBUJE SVETLO A TEPLA.

KORYTNAČKA

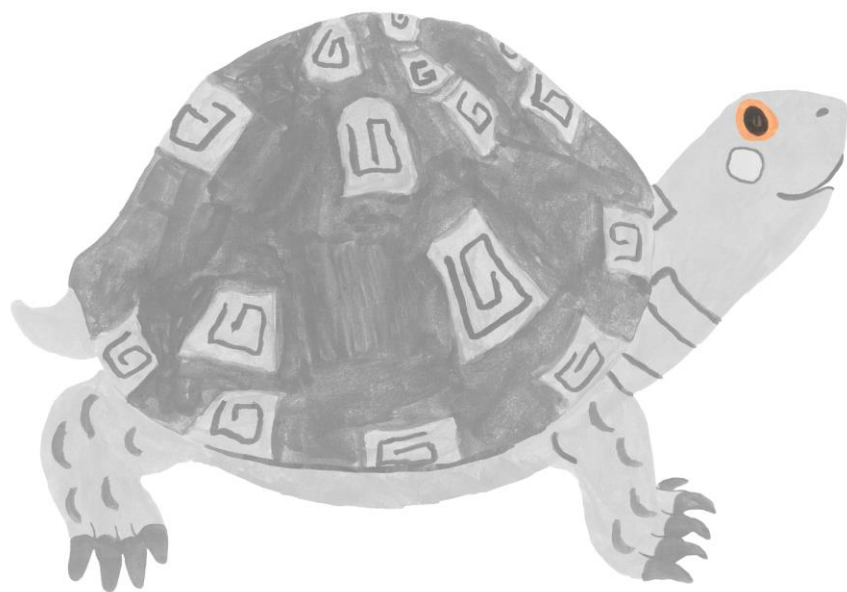
KORYTNAČKA



JE MALÁ A ZJEDNODUŠENÁ, ABY SA V PRÍPADE OHROZENIA MOHLA ĽAHKO SCHOVAŤ DO PANCIERA. ZHORA JE ZVYČAJNE SPLOŠTENÁ, PRI NOSE MIERNE ZAŠPICATENÁ. SÚ NA NEJ UMIESTNENÉ OČI, ÚSTA, NOS A UŠI. K TRUPU JE PRIPEVNENÁ POMOCOU KRKU.

HLAVA

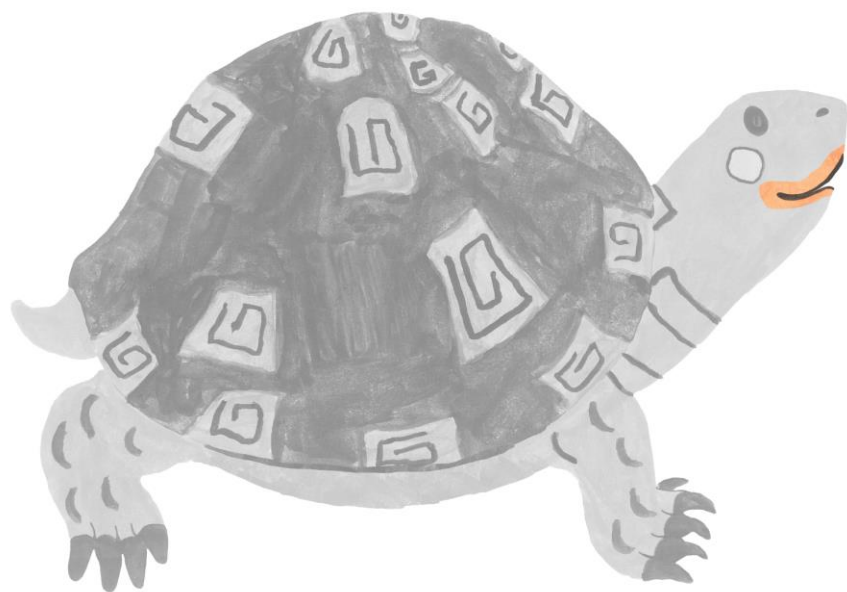
HLAVA



SA NACHÁDZAJÚ NA BOČNÝCH STRANÁCH HLAVY A SMERUJÚ NADOL. LEN NIEKTORÉ VODNÉ KORYTNAČKY MAJÚ OČI UMIESTNENÉ VO VRCHNEJ ČASTI HLAVY. KORYTNAČKY MAJÚ DOBRE VYVINUTÉ FAREBNÉ VIDENIE. PRI VÝBERE POTRAVY SA RIADIA PREDOVŠETKÝM JEJ FARBOU A AŽ POTOM VÔŇOU A CHUŤOU.

OČI

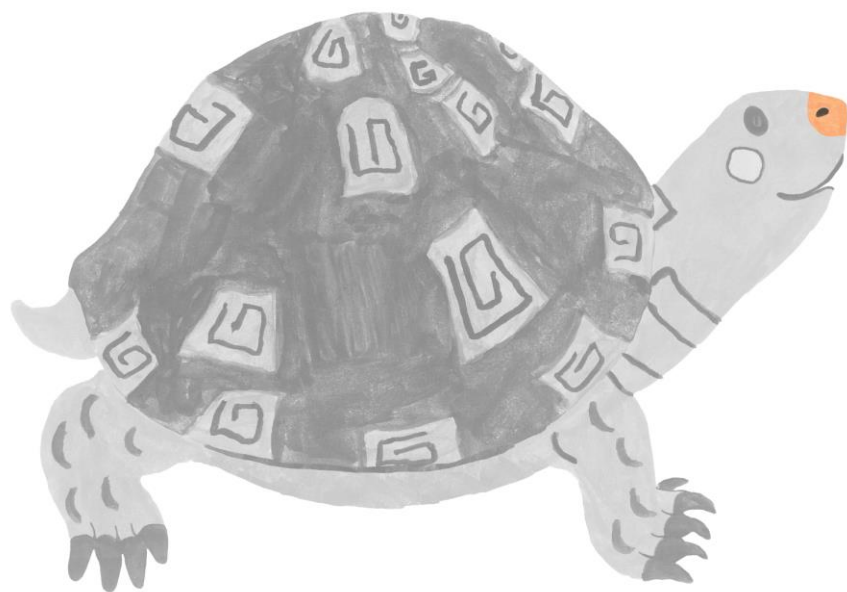
OČI



TVORIA TVRDÉ, ZROHOVATENÉ ČEĽUSTE, PODOBNÉ ZOBÁKOM. NEMAJÚ ZUBY, MIESTO TOHO MAJÚ NA ČEĽUSTIACH TVRDÉ HRBOLE. U DRAVÝCH KORYTNAČIEK SÚ OSTRÉ AKO NOŽE A U BYLINOŽRAVÝCH KORYTNAČIEK MAJÚ ZÚBKOVANÉ OKRAJE. K SPODNEJ ČASTI ČEĽUSTE JE PRIRASTENÝ MÄSITÝ JAZYK, KTORÝ SLUŽI NA PREHĽTANIE, NEDÁ SA VYSUNÚŤ.

ÚSTA

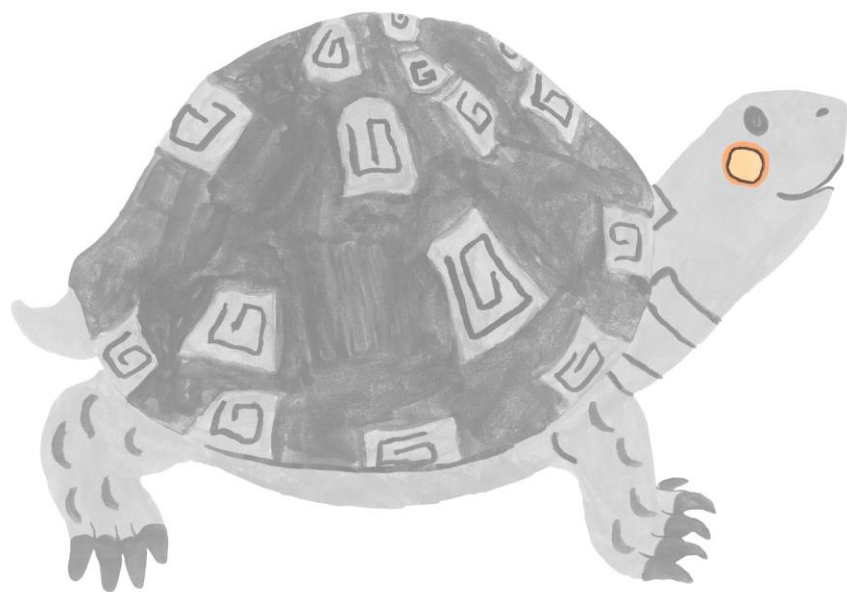
ÚSTA



JE ŠPICATÝ, MIERNE PREDĹŽENÝ.
NACHÁDZA SA V PREDNEJ ČASTI
HLAVY. VZDUCH PRECHÁDZA CEZ
NOZDRY PRIAMO DO PĽÚC.
VODNÉ KORYTNAČKY DOKÁŽU SVOJE
NOZDRY POD VODOU ZATVORIŤ
A ZABRÁNIŤ VNIKNUTIU VODY.
KORYTNAČKY MAJÚ VÝNIMOČNÝ ČUCH.
PROSTREDNÍCTVOM NEHO SA ORIENTUJÚ
PRI VYHĽADÁVANÍ POTRAVY A PARTNERA.

NOS

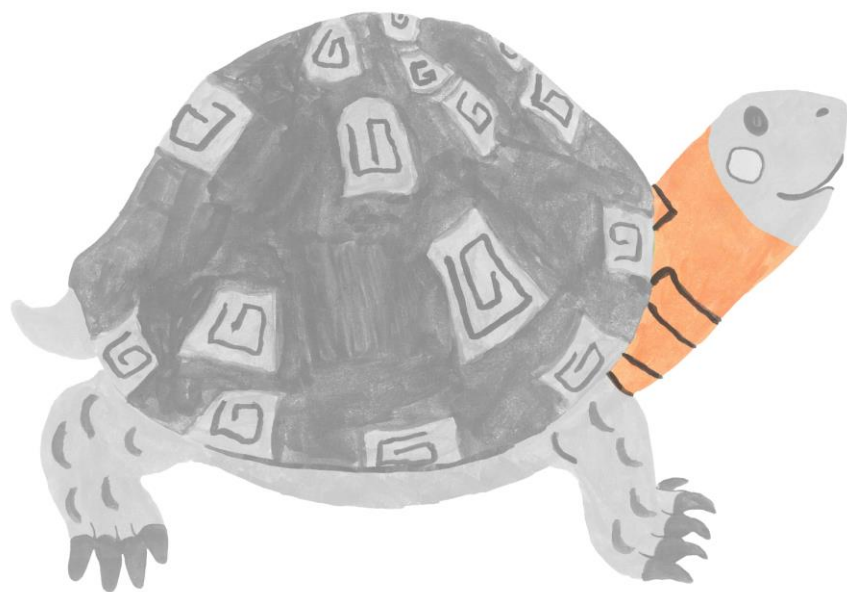
NOS



SA NACHÁDZAJÚ ZA OČAMI,
NAD ČEĽUSTNÝM KÍLBOM.
VÄČŠINOU BÝVAJÚ PREKRYTÉ KOŽOU.
TVORIA ICH TENKÉ MEMBRÁNY,
KTORÉ PRENÁŠAJÚ ZVUKOVÉ VIBRÁCIE
DO VNÚTORNEJ ČASTI UCHA.
SLUCH MAJÚ KORYTNAČKY
VYVINUTÝ SLABŠIE, DOKÁŽU
ZACHYTIŤ NAJMA NÍZKE ZVUKY.

UŠI

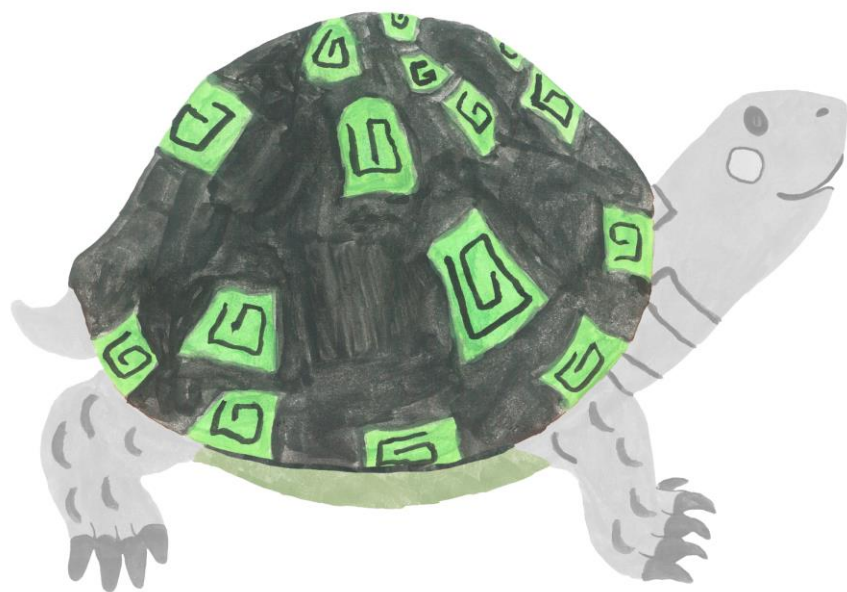
UŠI



JE DLHÝ, UMOŽŇUJE KORYTNAČKE
POZERAŤ SA HORE A DOLE
A ZO STRANY NA STRANU.
V PRÍPADE NEBEZPEČENSTVA
SA DÁ SPOLU S HLAVOU
VTIAHNUŤ DO PANCIERA.

KRK

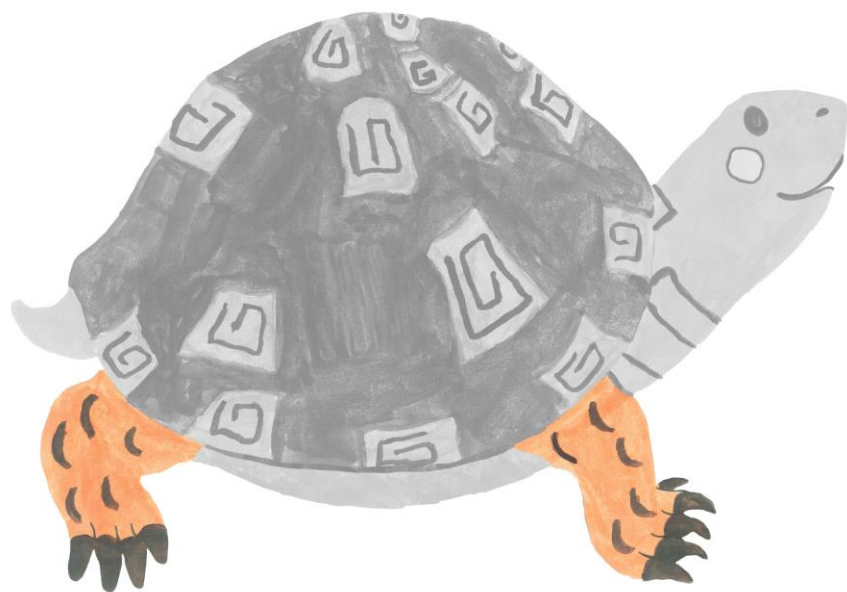
KRK



MÁ OKRÚHLY ALEBO OVÁLNÝ TVAR. SVALSTVO TRUPU JE SLABO VYVINUTÉ. TRUP JE CHRÁNENÝ PANCIEROM - TVRDOU SCHRÁNKOU, KTORÁ POZOSTÁVA Z CHRBTOVEJ A BRUŠNEJ ČASTI. TIETO SÚ NA BOČNÝCH STRANÁCH SPOJENÉ. CHRÁNI KORYTNAČKU PRED NEPRIATEĽMI A NEPRIAZNIVÝMI VPLYVMI PROSTREDIA.

TRUP

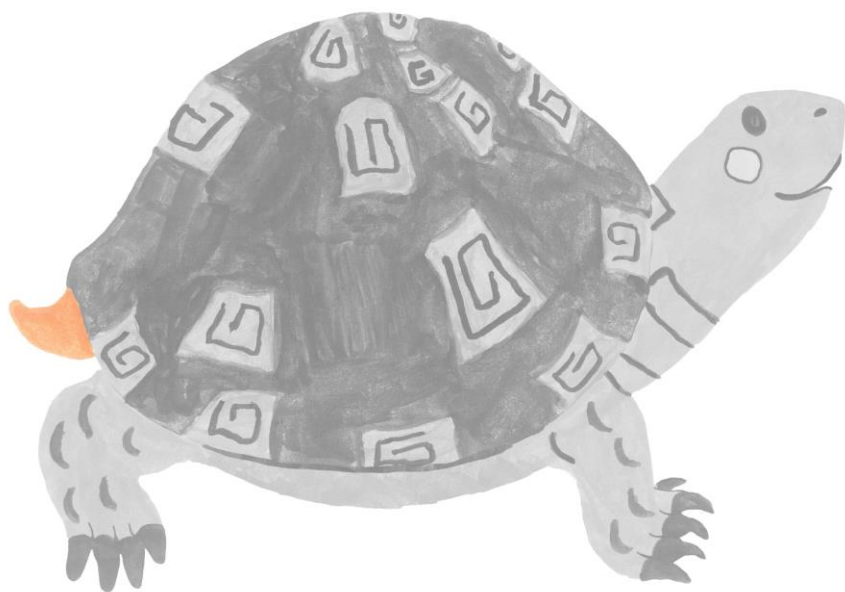
TRUP



SÚ KRÁTKE A ŠUPINATÉ, ROZTIAHNUTÉ DO STRÁN. KORYTNAČKÁM UMOŽŇUJÚ POMALÚ CHÔDZU, HRABANIE A PLÁVANIE. NA PREDNÝCH KONČATINÁCH JE PÄŤ PRSTOV, NA ZADNÝCH SÚ ŠTYRI PRSTY. NA KONCI PRSTOV SÚ PAZÚRY. MORSKÝM KORYTNAČKÁM SA KONČATINY PRISPÔSOBILI NA PLÁVANIE A PRIPOMÍNAJÚ VEĽKÉ PLUTVY.

KONČATINY

KONČATINY

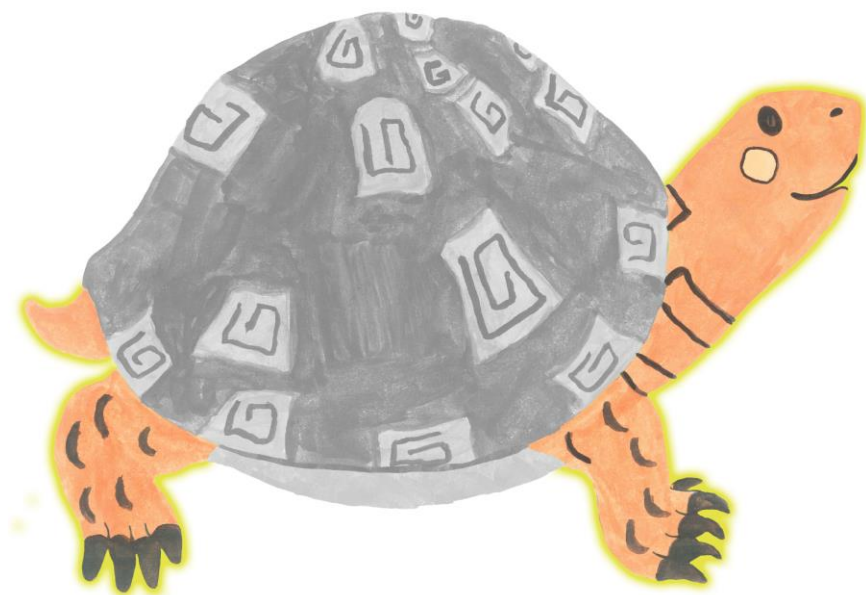


SA NACHÁDZA NA KONCI TRUPU.
SAMCE HO MAJÚ DLHŠÍ, HRUBŠÍ
A ŠPICATEJŠÍ, SAMICE HO MAJÚ
KRATŠÍ A MENŠÍ.

PO ZASUNUTÍ DO PANCIERA
ZAKRÝVA ZRANITEĽNÚ OBLASŤ
KLOAKY.

CHVOST

CHVOST



POKRÝVA TELO KORYTNAČKY.
SUCHOZEMSKÉ DRUHY JU MAJÚ
HRUBÚ, ZROHOVATENÚ, POKRYTÚ
ŠUPINAMI. CHRÁNI KORYTNAČKY
PRED VYSUŠENÍM, MECHANICKÝM
POŠKODENÍM A NEPRIATEĽMI.
VODNÉ KORYTNAČKY MAJÚ KOŽU
HLADŠIU A PRUŽNEJŠIU, PRISPÔSOBENÚ
ICH ŽIVOTU VO VODE.

KOŽA

KOŽA