



*Kozmická výchova – jedna z ciest, ako obnoviť harmóniu a poriadok,
a tým umožniť ľudstvu realizovať svoj skutočný potenciál, svoju kozmickú úlohu.*



Tento didaktický materiál bol stiahnutý z internetového portálu <http://montessoripedia.org/>.
Vytvorený bol vďaka podpore z Európskeho fondu regionálneho rozvoja, v rámci programu cezhraničnej spolupráce Interreg Slovensko – Česko 2021-2027, priorita Vzdelávanie.

Interreg



**Spolufinancovaný
Európskou úniou**

Slovensko – Česko

Montessori definičný materiál MŠ – KARTY

ŽABA

Spracovanie textu: Mgr. Martina Gymerská

Odborní garanti: ...

Obrázky a grafika: Mária Gymerská, Boris Gymerský

Vydalo občianske združenie PERSONA, Vrančovičova 29, Bratislava, <http://ozpersona.sk/>

Viac inšpirácií a materiálov nájdete na <http://montessoripedia.org/>



Upozornenie

Upozorňujeme, že tento materiál je určený len pre vašu osobnú potrebu.

Materiál ako celok, ani žiadna jeho časť, nesmie byť voľne šírená na internete, ani inak ďalej zverejňovaná.

Veľmi si vážime, že dodržiavate **PODMIENKY SŤAHOVANIA A POUŽÍVANIA SPRACOVANÝCH MATERIÁLOV** zo stránky <http://montessoripedia.org/>. Ak máte akékoľvek otázky ohľadom použitia materiálov, neváhajte nás prosím kontaktovať na adrese info@montessoripedia.org

Porušenie vyhlásenia o autorských právach

V prvom rade je našim zámerom, aby didaktické materiály na tomto webovom portáli boli voľne prístupné školám, pedagógom a rodinám na podporu vzdelávania detí a zúčastnených všetkých vekových skupín.

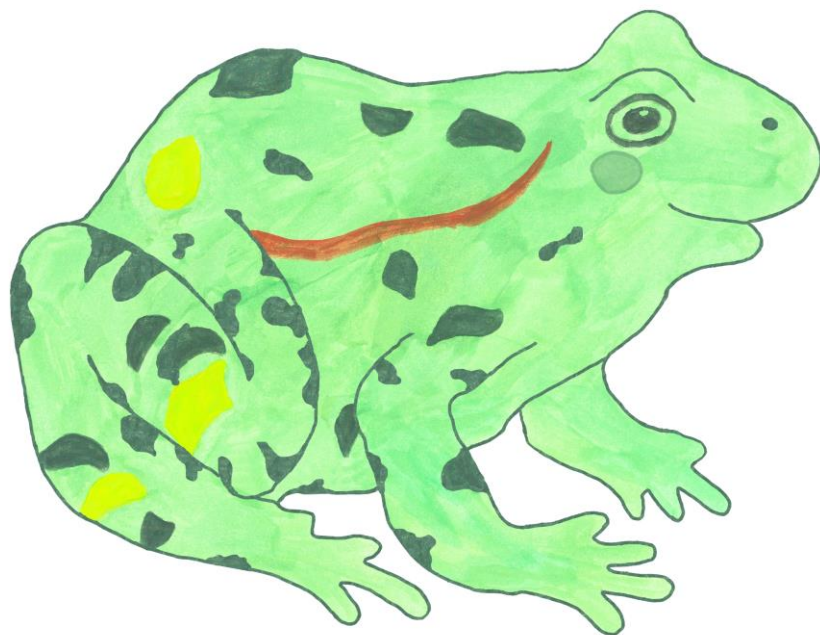
Je zakázané predávať tieto materiály pre svoj vlastný zisk bez udelenia licencie. Ak sa dozvieme, že niekto takto koná, použijeme vhodný právny prostriedok nápravy. Takéto nezákonné konanie predstavuje porušenie autorských práv občianskeho združenia PERSONA, Základnej školy ZaHRAda a autorských práv iných strán, ktoré prevádzkovateľom webportálu <http://montessoripedia.org/> udelili licenciu na použitie obrázkov alebo iných častí materiálov. Tieto tretie strany môžu tiež samostatne podniknúť právne kroky.

Ak viete o takejto nezákonnej aktivite, alebo máte akékoľvek ďalšie otázky ohľadom použitia spracovaných materiálov, neváhajte nás prosím kontaktovať na adrese info@montessoripedia.org

Ďakujeme!

© PERSONA, 2025

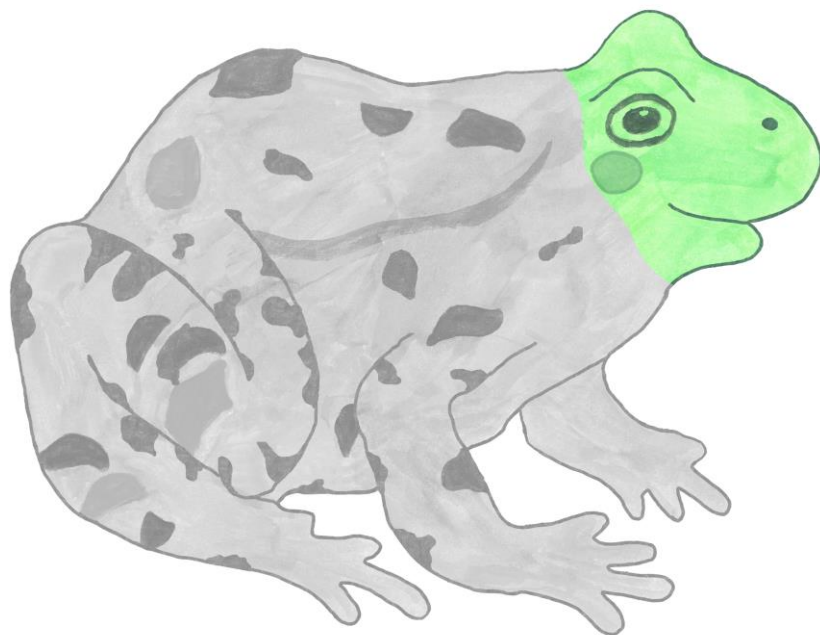




JE OBOJŽIVELNÍK. TO ZNAMENÁ,
ŽE ČASŤ SVOJHO ŽIVOTA TRÁVI
VO VODE A ČASŤ NA SÚŠI.
VO VODE ŽIJE AKO LARVA –
ŽUBRIENKA A NA SÚŠ SA PRESÚVA,
KEĎ UŽ ZO ŽUBRIENKY VYRASTIE
DOSPELÝ JEDINEC.

ŽABA

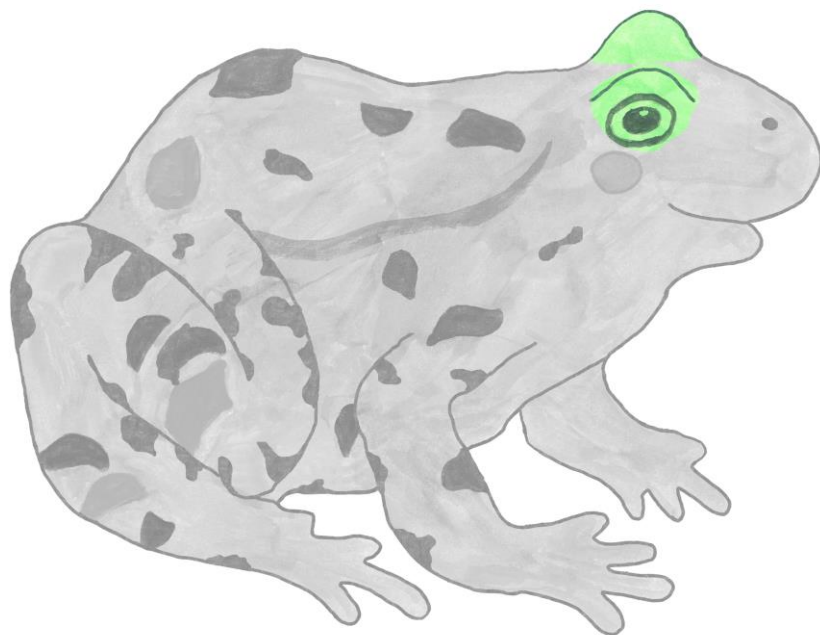
ŽABA



JE PRIAMO PRIPEVNENÁ K TRUPU,
PRETOŽE ŽABA NEMÁ KRK.
ZVYČAJNE JE ŠIROKÁ.
SÚ NA NEJ UMIESTNENÉ OČI,
ÚSTA, NOZDRY A UŠI.

HLAVA

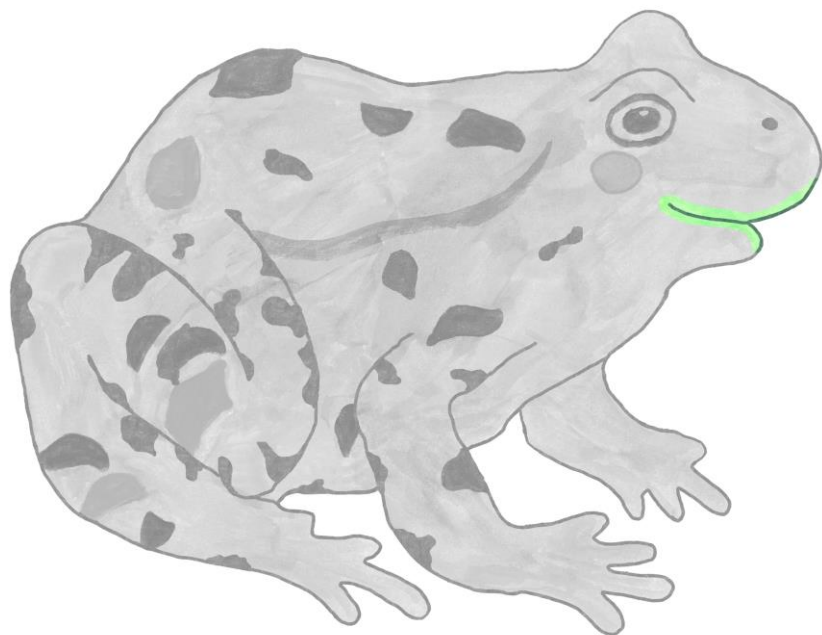
HLAVA



SÚ VYPÚLENÉ A UMOŽŇUJÚ ŽABE
VIDIEŤ SKORO VŠETKÝMI SMERMI,
AJ KEĎ JE ZVYŠOK JEJ TELA
PONORENÝ VO VODE.
ŽABA MÁ DOBRE VYVINUTÝ ZRAK,
KTORÝ JEJ UMOŽŇUJE LOVIŤ
AJ V NOCI. DOKÁŽE TIEŽ
ROZOZNÁVAŤ FARBY.

OČI

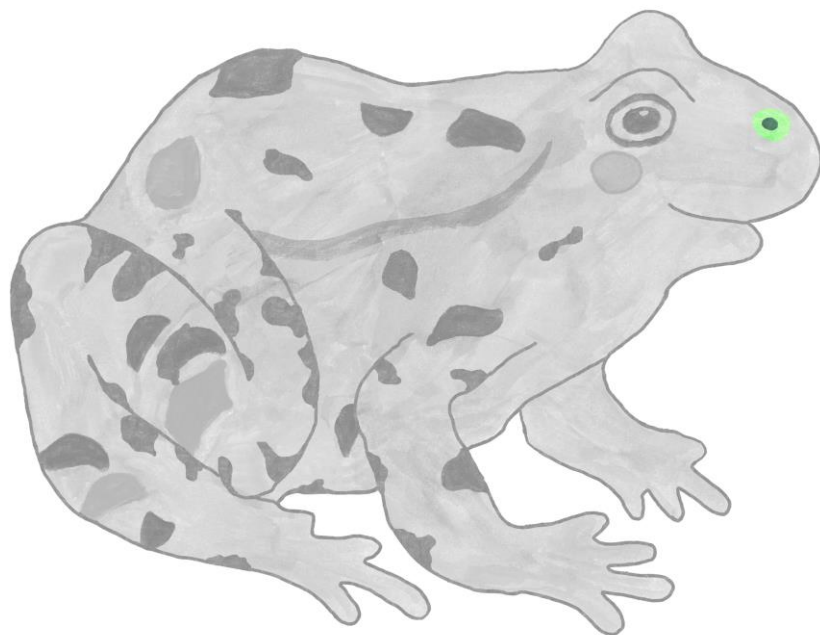
OČI



SÚ VEĽKÉ, TIAHNU SA Z JEDNEJ STRANY HLAVY NA DRUHÚ. V ÚSTNEJ DUTINE MAJÚ NIEKTORÉ ŽABY AJ DROBNÉ ZÚBKY. POTRAVU ZVYČAJNE ZÍSKAVAJÚ VYMRŠTENÍM LEPKAVÉHO JAZYKA. KORISŤ PREHĽTAJÚ VCELKU.

ÚSTA

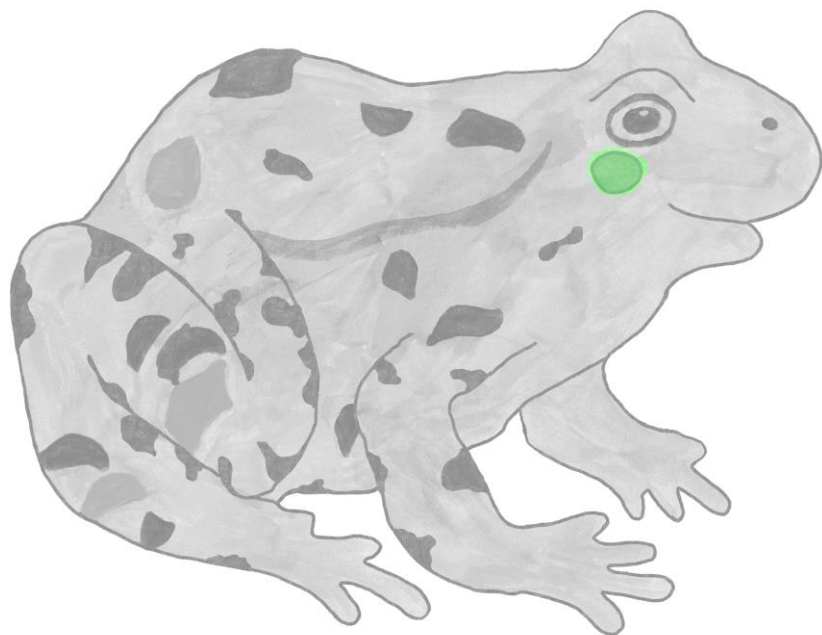
ÚSTA



SA OTVÁRAJÚ DO ÚSTNEJ DUTINY,
ČO UMOŽŇUJE ŽABE DÝCHAŤ
AJ SO ZATVORENÝMI ÚSTAMI.
V NOSOVEJ DUTINE MÁ
ČUCHOVÉ BUNKY, POMOCOU
KTORÝCH DOKÁŽE PRESKÚMAŤ
CHYTENÚ KORISŤ.

NOZDRY

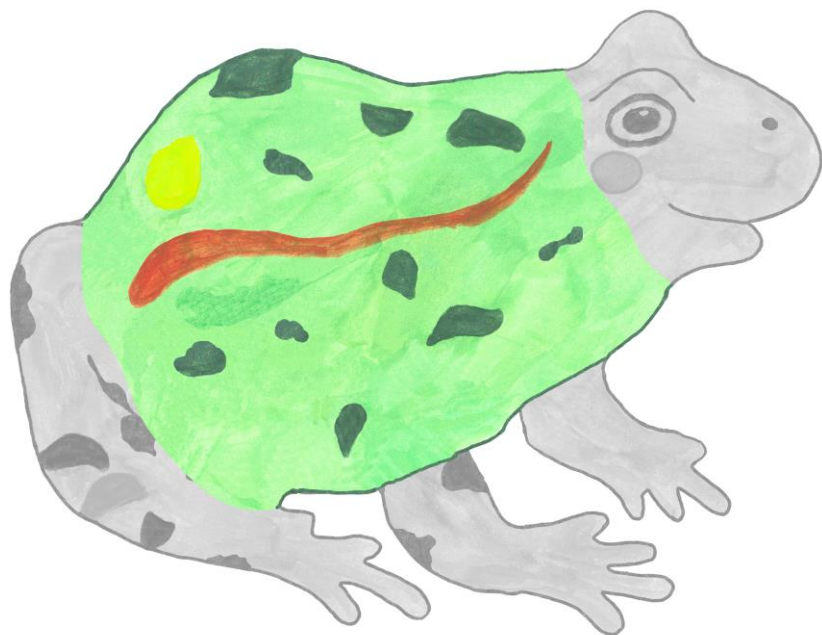
NOZDRY



SA NACHÁDZAJÚ BLÍZKO OČÍ
A UMOŽŇUJÚ ŽABE POČUŤ ZVUKY.
TVORÍ ICH STREDNÉ UCHO
S UŠNÝM BUBIENKOM,
UMIESTNENÝM TESNE POD KOŽOU
HLAVY. VONKAJŠIE UCHO CHÝBA.

UŠI

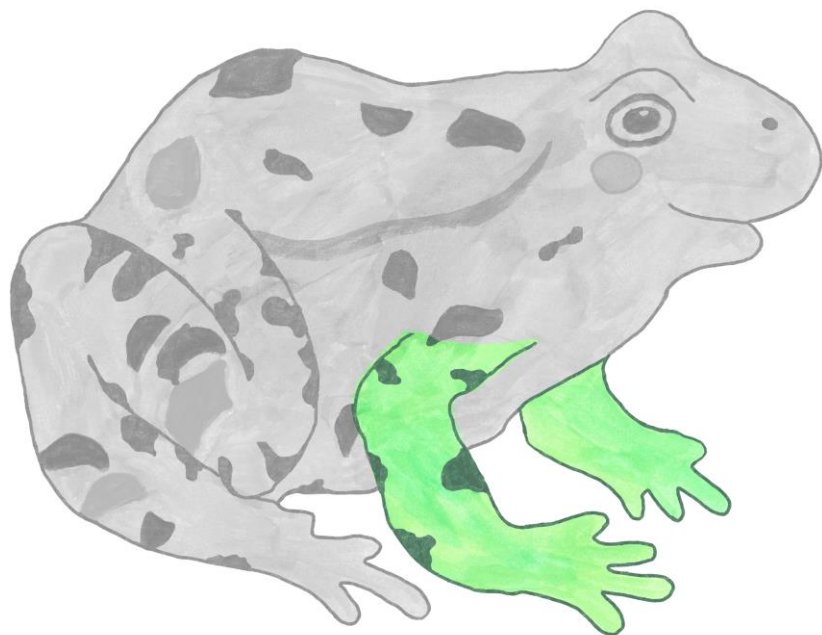
UŠI



JE KRÁTKY A ZAVALITÝ,
PRIAMO SPOJENÝ S HLAVOU
A KONČATINAMI.

TRUP

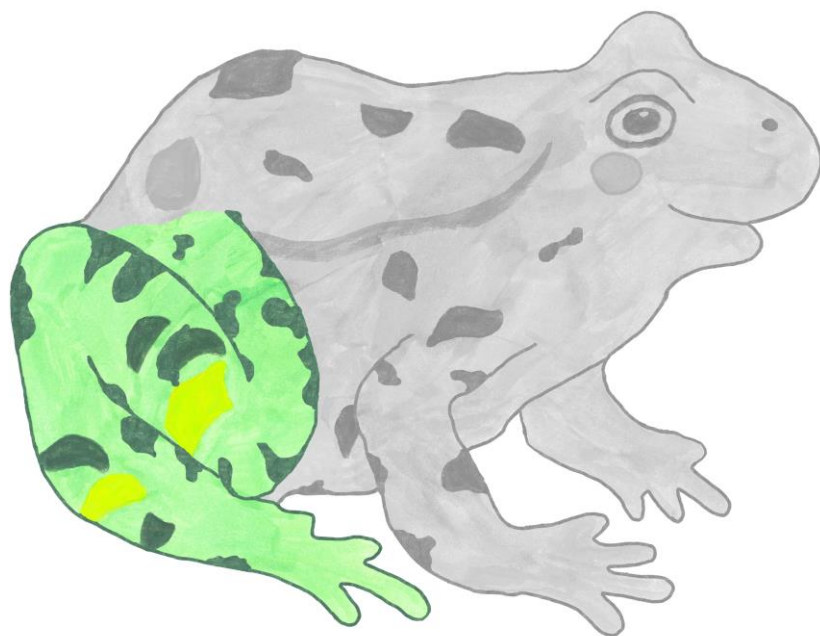
TRUP



SÚ KRÁTKE A SLÚŽIA NA PRISTÁTIE PO SKOKU ŽABY. KONČIA ŠTYRMI PRSTAMI. VODNÉ ŽABY MAJÚ MEDZI PRSTAMI PLÁVACIE BLANY. STROMOVÉ ŽABY MAJÚ NA PRSTOCH PRÍSAVKY, KTORÉ IM UMOŽŇUJÚ PRICHYTENIE NA KLZKOM POVRCHU.

PREDNÉ KONČATINY

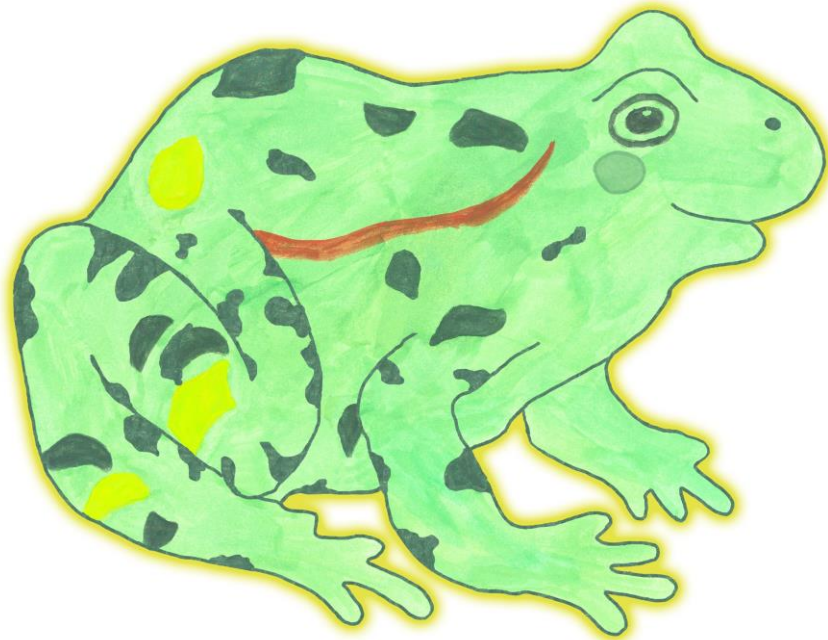
PREDNÉ KONČATINY



SÚ DLHÉ A SILNÉ. POUŽÍVAJÚ SA NA SKÁKANIE, CHÔDZU, PLÁVANIE A LEZENIE. KONČIA PIATIMI PRSTAMI. VODNÉ ŽABY MAJÚ MEDZI PRSTAMI PLÁVACIE BLANY. STROMOVÉ ŽABY MAJÚ NA PRSTOCH PRÍSAVKY, KTORÉ IM UMOŽŇUJÚ PRICHYTENIE NA KLZKOM POVRCHU.

ZADNÉ KONČATINY

ZADNÉ KONČATINY



POKRÝVA TELO ŽABY.
ZVYČAJNE JE HLADKÁ A VLHKÁ.
PREPÚŠŤA VODU, VĎAKA ČOMU
JU ŽABY NEMUSIA PIŤ ÚSTAMI.
TIEŽ UMOŽŇUJE KOŽNÉ DÝCHANIE,
KTORÉ MÁ VÝZNAM NAJMÄ
POČAS ZIMNÉHO SPÁNKU.
MÔŽE MAŤ RÔZNE SFARBENIE.

KOŽA

KOŽA