



*Kozmická výchova – jedna z ciest, ako obnoviť harmóniu a poriadok,
a tým umožniť ľudstvu realizovať svoj skutočný potenciál, svoju kozmickú úlohu.*



Tento didaktický materiál bol stiahnutý z internetového portálu <http://montessoripedia.org/>.
Vytvorený bol vďaka podpore z Európskeho fondu regionálneho rozvoja, v rámci programu cezhraničnej spolupráce Interreg Slovensko – Česko 2021-2027, priorita Vzdelávanie.

Interreg



**Spolufinancovaný
Európskou úniou**

Slovensko – Česko

Montessori definičný materiál MŠ – KARTY

RYBA

Spracovanie textu: Mgr. Martina Gymerská

Odborní garanti: ...

Obrázky a grafika: Mária Gymerská, Boris Gymerský

Vydalo občianske združenie PERSONA, Vrančovičova 29, Bratislava, <http://ozpersona.sk/>

Viac inšpirácií a materiálov nájdete na <http://montessoripedia.org/>



Upozornenie

Upozorňujeme, že tento materiál je určený len pre vašu osobnú potrebu.

Materiál ako celok, ani žiadna jeho časť, nesmie byť voľne šírená na internete, ani inak ďalej zverejňovaná.

Veľmi si vážime, že dodržiavate **PODMIENKY ŠTAHOVANIA A POUŽÍVANIA SPRACOVANÝCH MATERIÁLOV** zo stránky <http://montessoripedia.org/>. Ak máte akékoľvek otázky ohľadom použitia materiálov, neváhajte nás prosím kontaktovať na adrese info@montessoripedia.org

Porušenie vyhlásenia o autorských právach

V prvom rade je našim zámerom, aby didaktické materiály na tomto webovom portáli boli voľne prístupné školám, pedagógom a rodinám na podporu vzdelávania detí a zúčastnených všetkých vekových skupín.

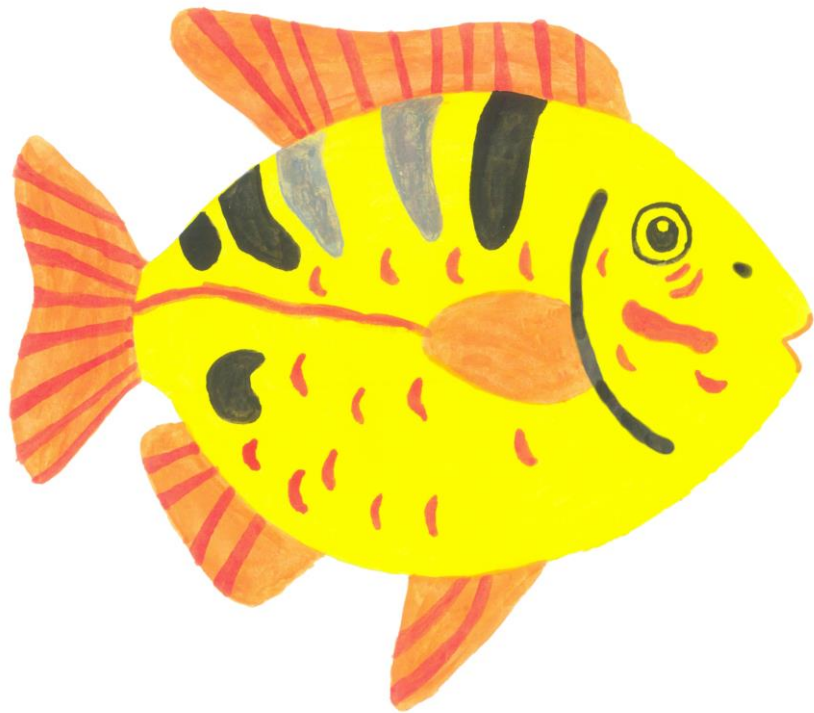
Je zakázané predávať tieto materiály pre svoj vlastný zisk bez udelenia licencie. Ak sa dozvieme, že niekto takto koná, použijeme vhodný právny prostriedok nápravy. Takéto nezákonné konanie predstavuje porušenie autorských práv občianskeho združenia PERSONA, Základnej školy ZaHRAda a autorských práv iných strán, ktoré prevádzkovateľom webportálu <http://montessoripedia.org/> udělili licenciu na použitie obrázkov alebo iných častí materiálov. Tieto tretie strany môžu tiež samostatne podniknúť právne kroky.

Ak viete o takejto nezákonnej aktivite, alebo máte akékoľvek ďalšie otázky ohľadom použitia spracovaných materiálov, neváhajte nás prosím kontaktovať na adrese info@montessoripedia.org

Ďakujeme!

© PERSONA, 2025



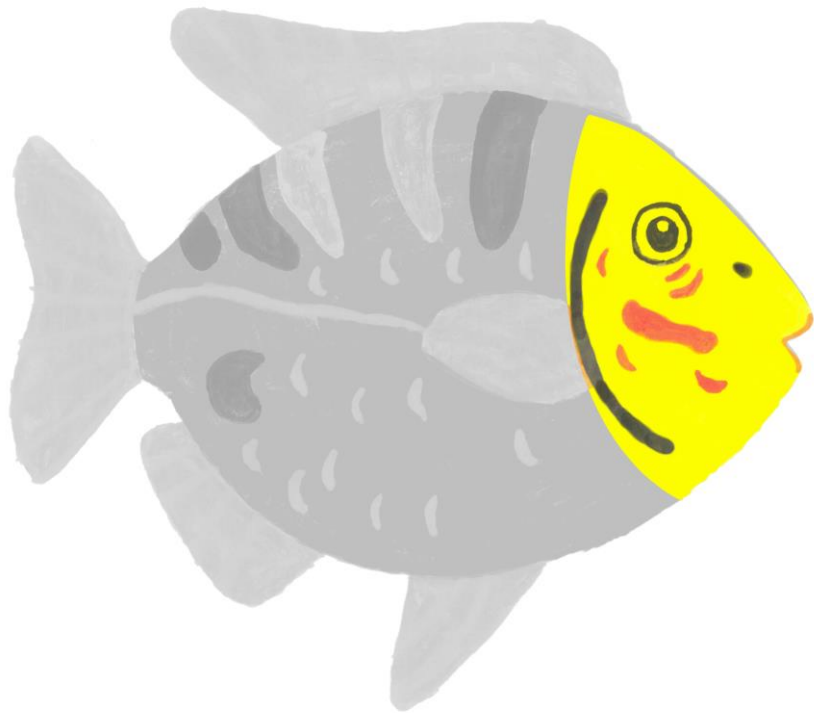


JE ŽIVOČÍCH, KTORÝ ŽIJE VO VODE.
MÔŽME JU NÁJSŤ V POTOKOCH,
RIEKACH, JAZERÁCH A OCEÁNOCH.

KLADIE VAJÍČKA,
MÁ ŽIABRE NA DÝCHANIE
A PLUTVY NA PLÁVANIE.

RYBA

RYBA



JE ČASŤ TELA RYBY OD KONCA ÚST
PO ŽIABROVÚ ŠTRBINU.

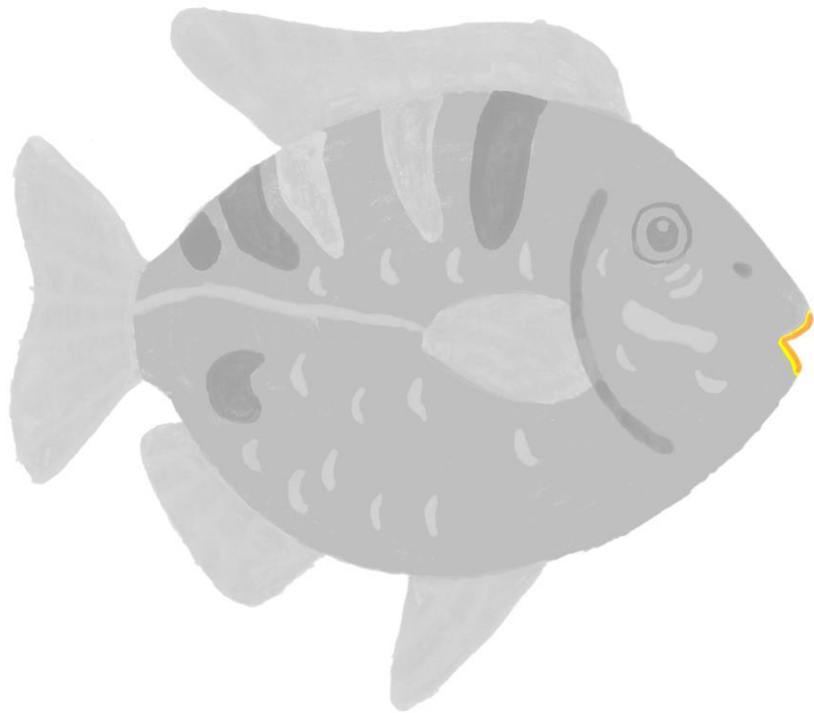
JE PRIAMO PRIPEVNENÁ K TRUPU.

MÁ SPLOŠTENÝ TVAR, KTORÝ
POMÁHA RYBE ROZRÁŽAŤ VODU.

SÚ NA NEJ UMIESTNENÉ ÚSTA,
OČI, NOZDRY A ŽIABRE.

HLAVA

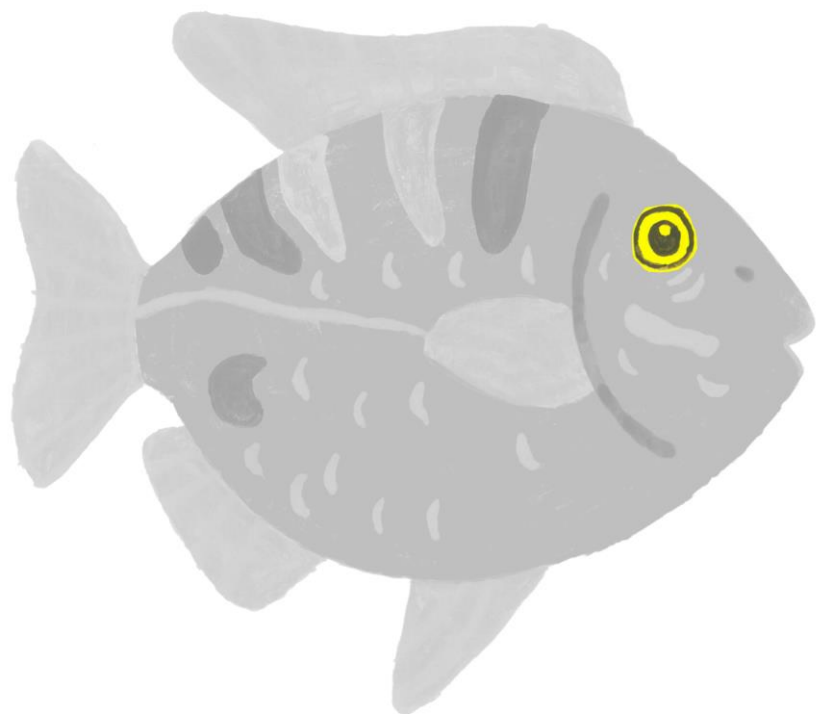
HLAVA



UMOŽŇUJÚ RYBÁM JEŠŤ.
MAJÚ RÔZNE TVARY A VEĽKOSTI,
V ZÁVISLOSTI OD DRUHU POTRAVY,
KTORÚ RYBY KONZUMUJÚ.

ÚSTA

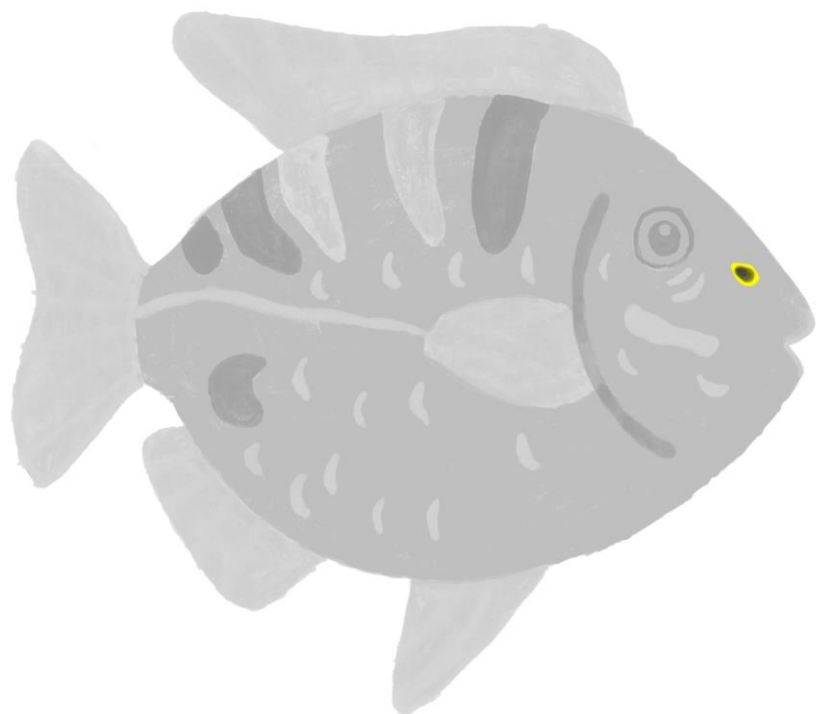
ÚSTA



SA NACHÁDZAJÚ NA OBOCH
STRANÁCH HLAVY
A POMÁHAJÚ RYBE VIDIEŤ.
KAŽDÉ Z NICH MÁ GUĽOVÚ
ŠOŠOVKU, KTORÁ RYBE POMÁHA
VIDIEŤ OSTRO AJ POD VODOU.

OČI

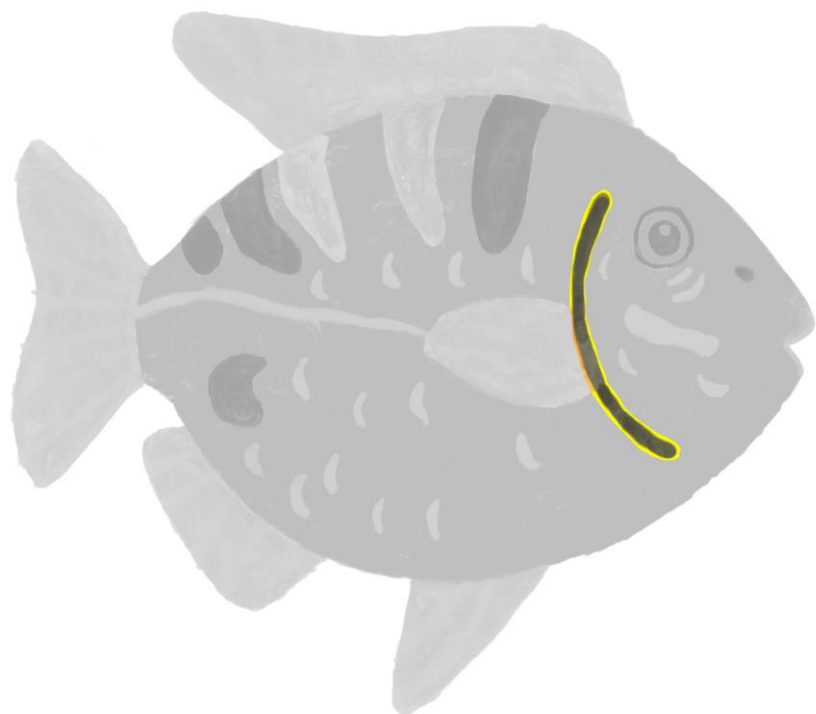
OČI



SÚ DVE PLYTKÉ JAMKY ZAKRYTÉ
KLAPKOU, KTORÉ SA
NACHÁDZAJÚ NAD ÚSTAMI.
POMOCOU NICH MÔŽU RYBY
ČUCHOM NÁJSŤ POTRAVU NA VEĽKÚ
VZDIALENOSŤ, ČI ROZPOZNAŤ SVOJU
DOMOVSKÚ RIEKU.

NOZDRY

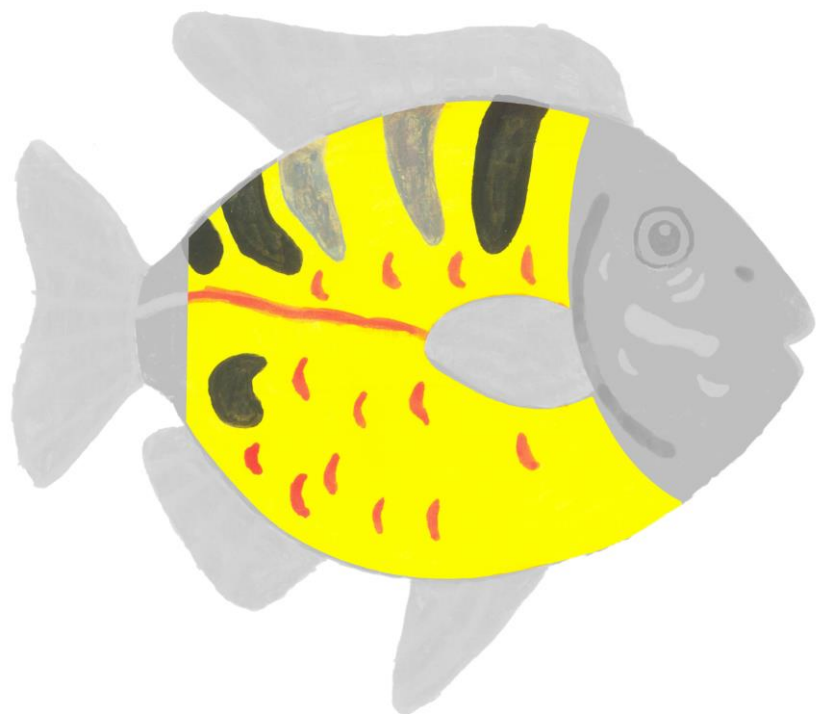
NOZDRY



SA NACHÁDZAJÚ NA OBOCH STRANÁCH HLAVY RÝB. SÚ TO DÝCHACIE ORGÁNY, KTORÝMI RYBY PRIJÍMAJÚ KYSLÍK Z VODY. SÚ CHRÁNENÉ ŠPECIÁLNYMI KOSTAMI, KTORÉ NAZÝVAME ŽIABROVÉ VIEČKA.

ŽIABRE

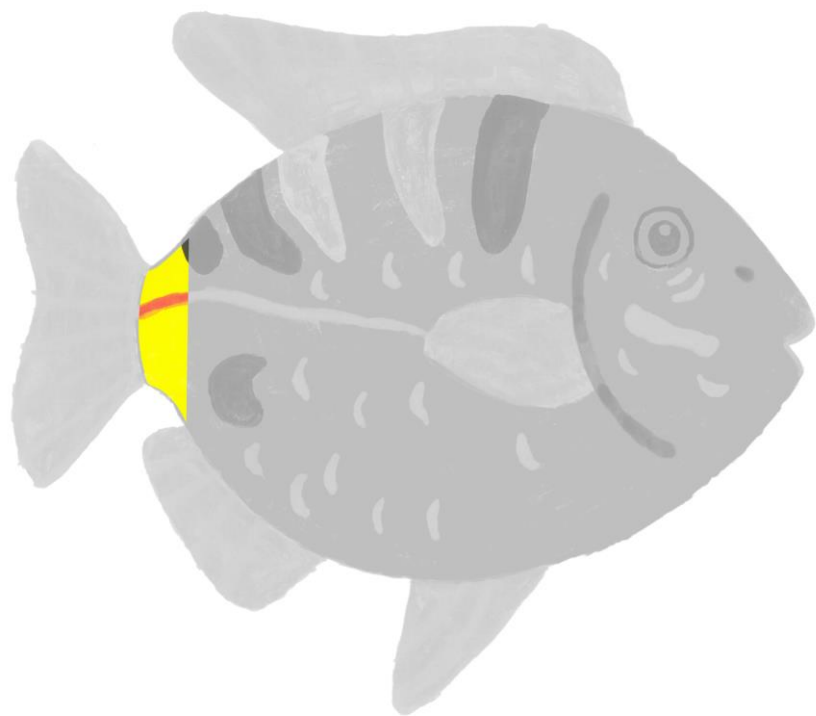
ŽIABRE



JE ČASŤ TELA RYBY OD ŽIABROVEJ
ŠTRBINY PO ANÁLNY OTVOR.
JE ZVYČAJNE NAJHRUBŠOU
ČASŤOU TELA.
JEHO TVAR HOVORÍ O TOM,
V AKOM PROSTREDÍ RYBA ŽIJE
A AKÝ JE PLAVEC.

TRUP

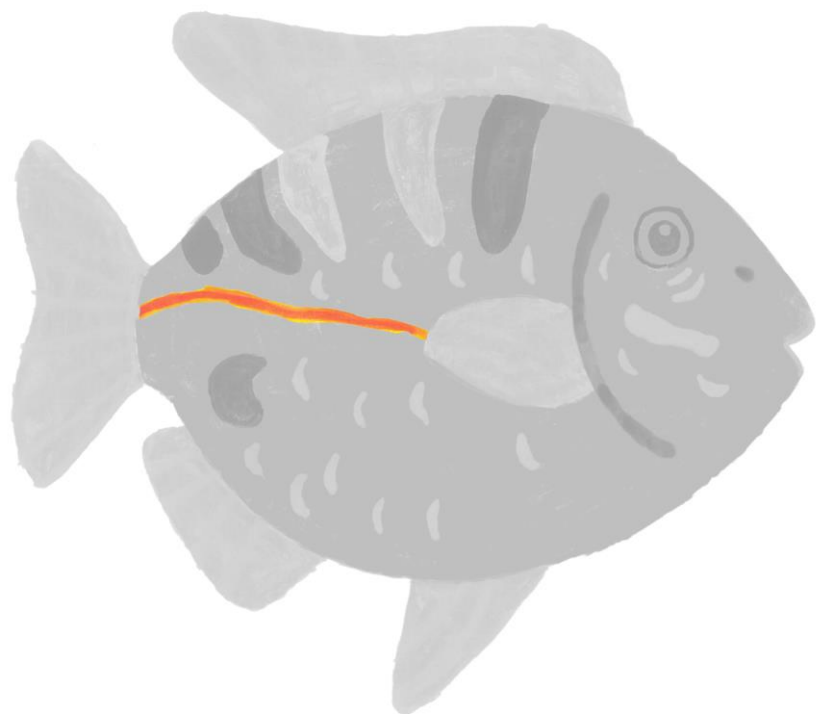
TRUP



JE ČASŤ TELA RYBY OD ANÁLNEHO
OTVORU PO ZÁKLADŇU
CHVOSTOVEJ PLUTVY.
RYBA NÍM KÝVA ZO STRANY
NA STRANU, ABY SA RÝCHLO
POHYBOVALA VO VODE.

CHVOST

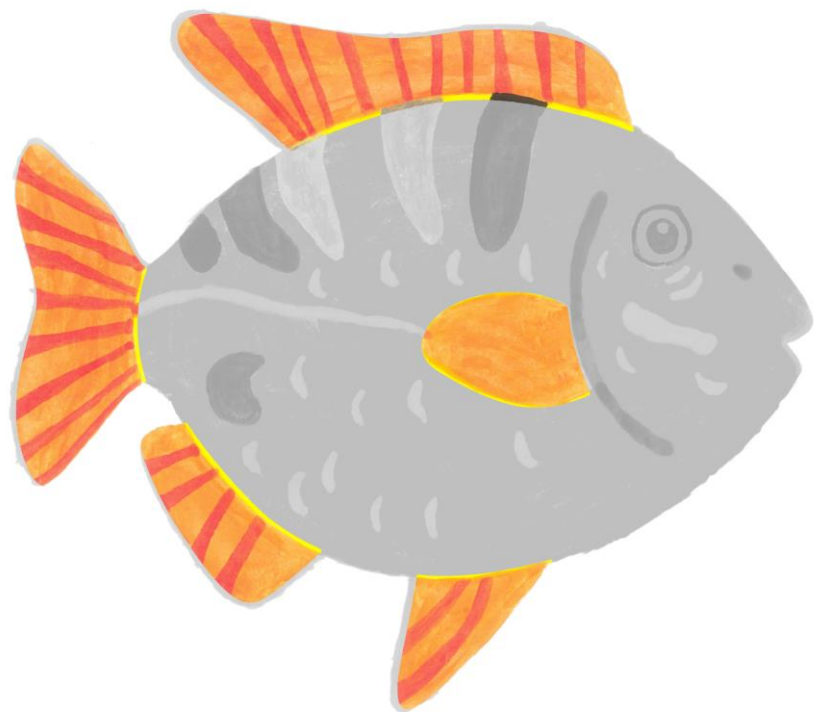
CHVOST



JE ZMYSLOVÝ ORGÁN, KTORÝ SA TIAHNE PO OBOCH STRANÁCH TELA RYBY, PRIBLIŽNE V STREDE MEDZI HORNOU A DOLNOU ČASŤOU. POMOCOU NEJ RYBA VNÍMA TLAK A VLNENIE VODY, SPÔSOBENÉ RÔZNYMI PREKÁŽKAMI A INÝMI ŽIVOČÍCHMI.

BOČNÁ ČIARA

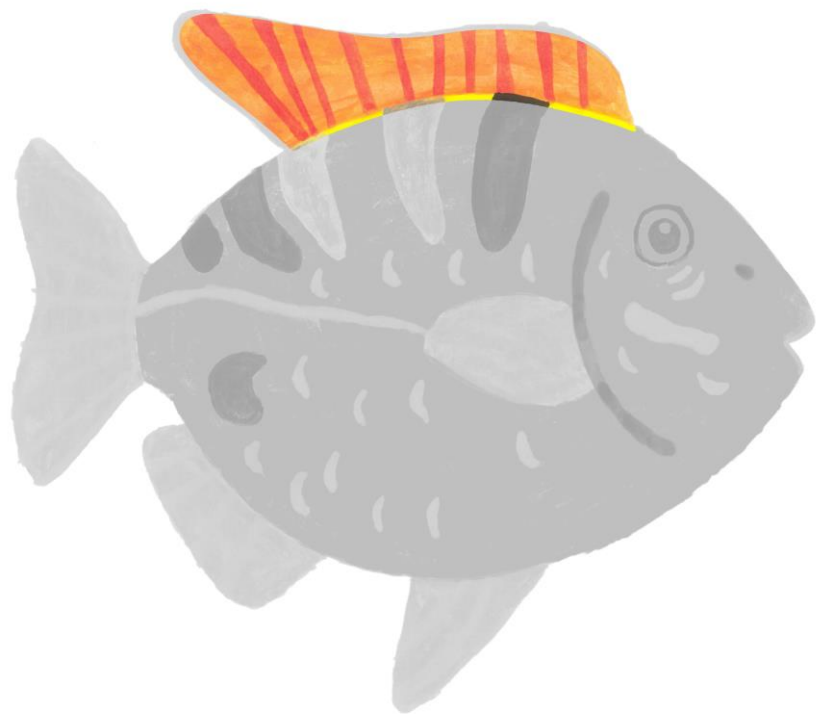
BOČNÁ ČIARA



SÚ ŠPECIÁLNE VÝRASTKY TELA, KTORÉ RYBE UMOŽŇUJÚ OVLÁDAŤ SVOJ POHYB. DÁVAJÚ RYBE PRI PLÁVANÍ RÝCHLOSŤ, MOŽNOSŤ ZMENY SMERU A BRZDENIA. NIEKTORÝM RYBÁM SLÚŽIA AJ NA UDRŽIAVANIE ZVISLEJ POLOHY TELA.

PLUTVY

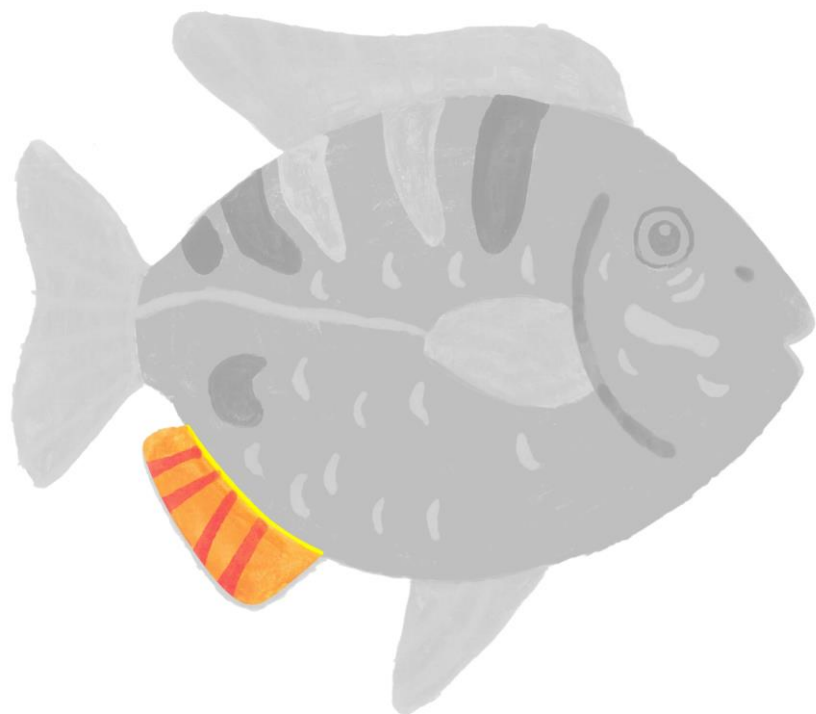
PLUTVY



RASTIE POZDĹŽ VRCHNEJ ČASTI TRUPU. POMÁHA RYBE UDRŽIAVAŤ ROVNOVÁHU A SPOLU S ANÁLNOU PLUTVOU UMOŽŇUJE ZMENU SMERU PLÁVANIA DO STRÁN. NIEKTORÉ RYBY MÔŽU MAŤ AŽ TRI TAKÉTO PLUTVY.

CHRBTOVÁ PLUTVA

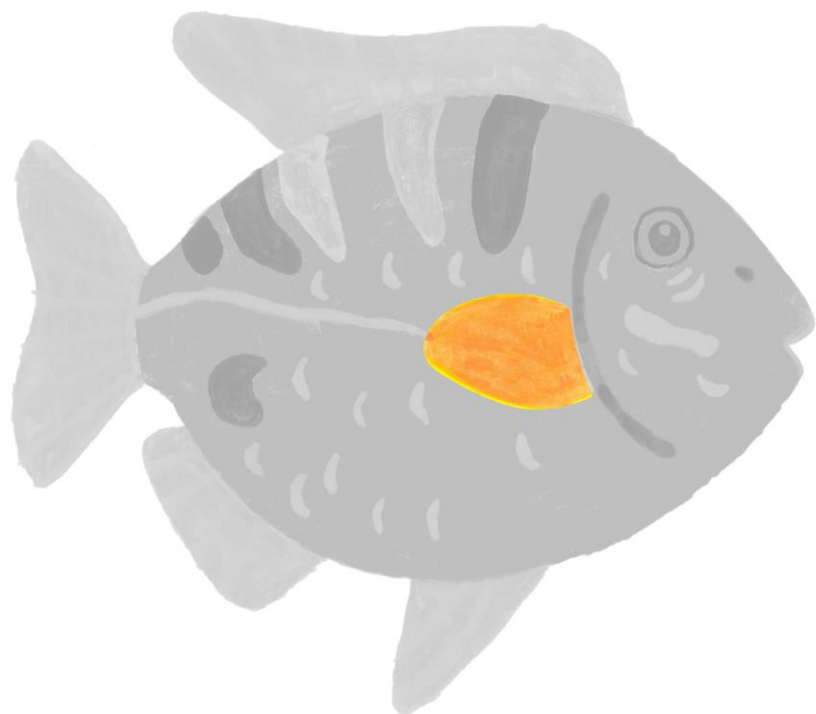
CHRBTOVÁ PLUTVA



RASTIE NA SPODNEJ ČASTI TRUPU,
BLÍZKO CHVOSTA. POMÁHA RYBE
ZOSTAŤ VO VZPRIAMENEJ POLOHE
A SPOLU S CHRBTVOU PLUTVOU
UMOŽŇUJE ZMENU SMERU
PLÁVANIA DO STRÁN.
NIEKTORÉ RYBY MÔŽU MAŤ
TAKÉTO PLUTVY DVE.

ANÁLNA PLUTVA

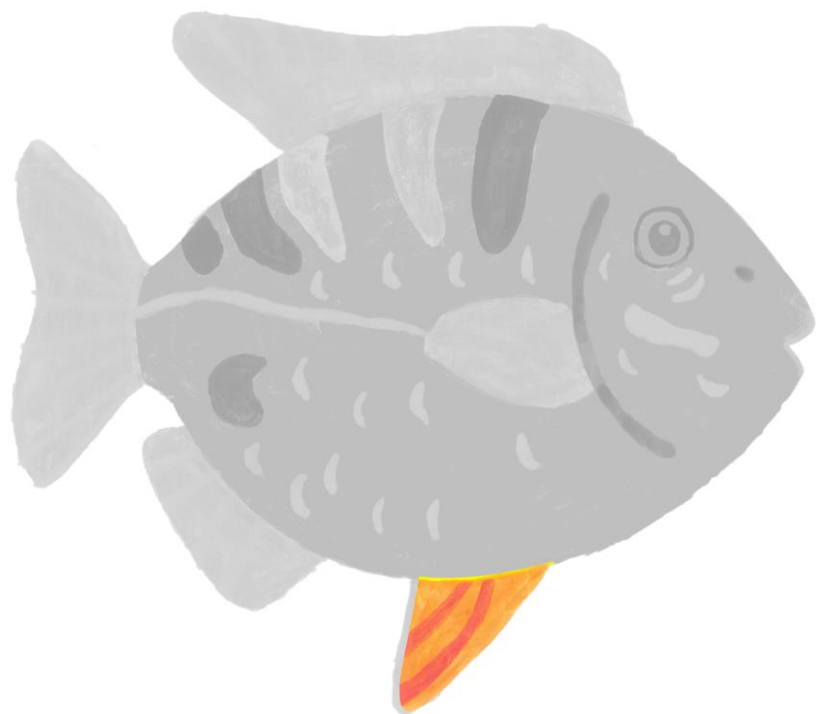
ANÁLNA PLUTVA



SA NACHÁDZAJÚ HNEĎ ZA HLAVOU.
PATRIA MEDZI PÁROVÉ PLUTVY,
TO ZNAMENÁ, ŽE RASTÚ
NA OBOCH STRANÁCH TRUPU.
SPOLU S BRUŠNÝMI PLUTVAMI
SLÚŽIA NA ZASTAVENIE
A UMOŽŇUJÚ POHYB SMEROM
HORE A DOLU.

PRSNÉ PLUTVY

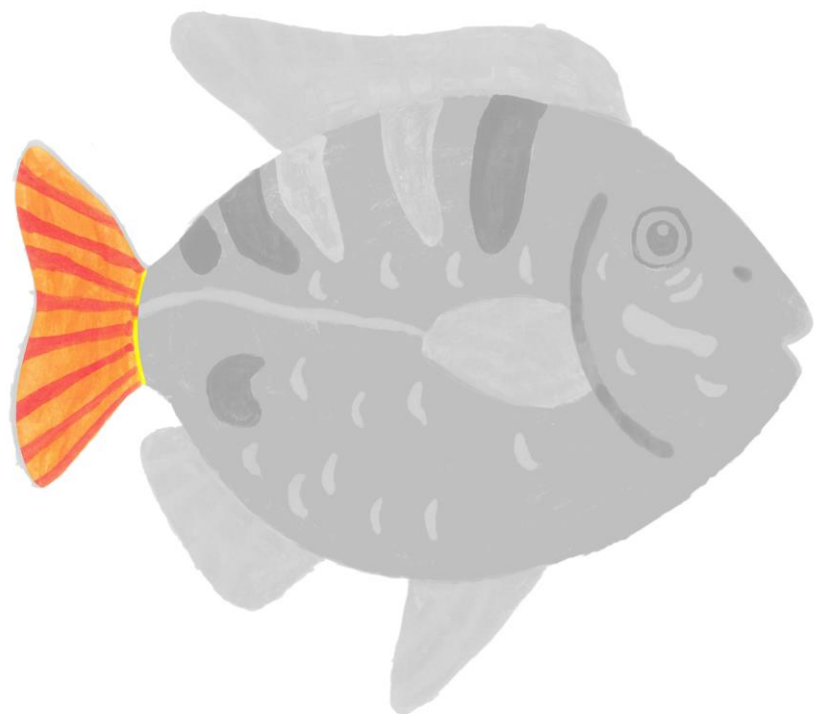
PRSNÉ PLUTVY



SA NACHÁDZAJÚ TESNE POD
ALEBO ZA PRSNÝMI PLUTVAMI.
PATRIA MEDZI PÁROVÉ PLUTVY,
TO ZNAMENÁ, ŽE RASTÚ
NA OBOCH STRANÁCH TRUPU.
SPOLU S PRSNÝMI PLUTVAMI SLÚŽIA
NA ZASTAVENIE A UMOŽŇUJÚ
POHYB SMEROM HORE A DOLU.

BRUŠNÉ PLUTVY

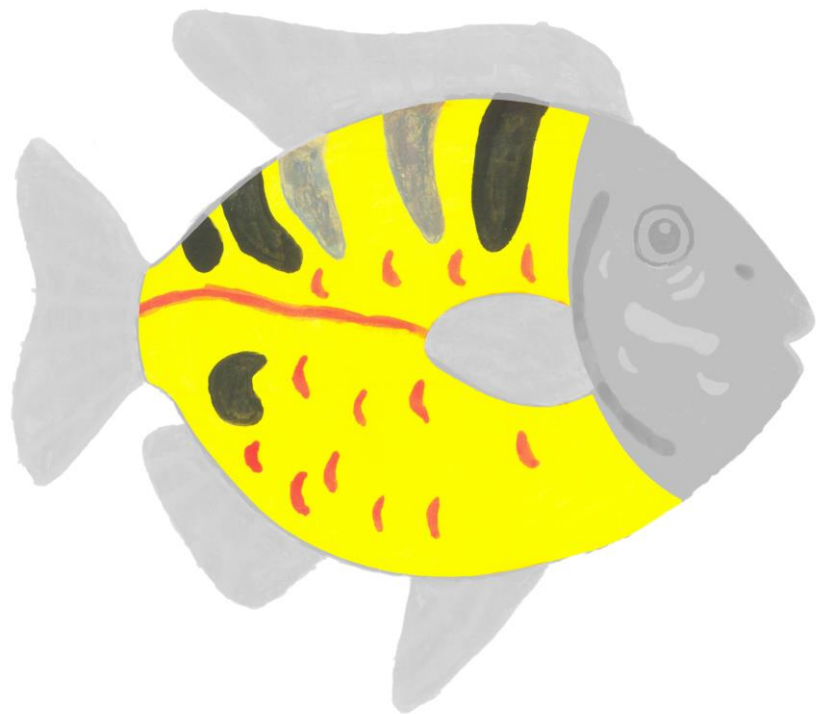
BRUŠNÉ PLUTVY



SA NACHÁDZA NA KONCI CHVOSTA.
SPOLU S CHVOSTOM JE HLAVNÝM
ZDROJOM POHYBU PRE VÄČŠINU RÝB.

CHVOSTOVÁ PLUTVA

CHVOSTOVÁ PLUTVA



SÚ MALÉ KOSTENÉ PLATNIČKY,
KTORÉ VYRASTAJÚ Z KOŽE
VÄČŠINY RÝB.
SÚ POKRYTÉ SLIZOM, KTORÝ
UĽAHČUJE POHYB RÝB VO VODE
A ODPUDZUJE CUDZOPASNÍKOV.

ŠUPINY

ŠUPINY