

## slnčná sústava

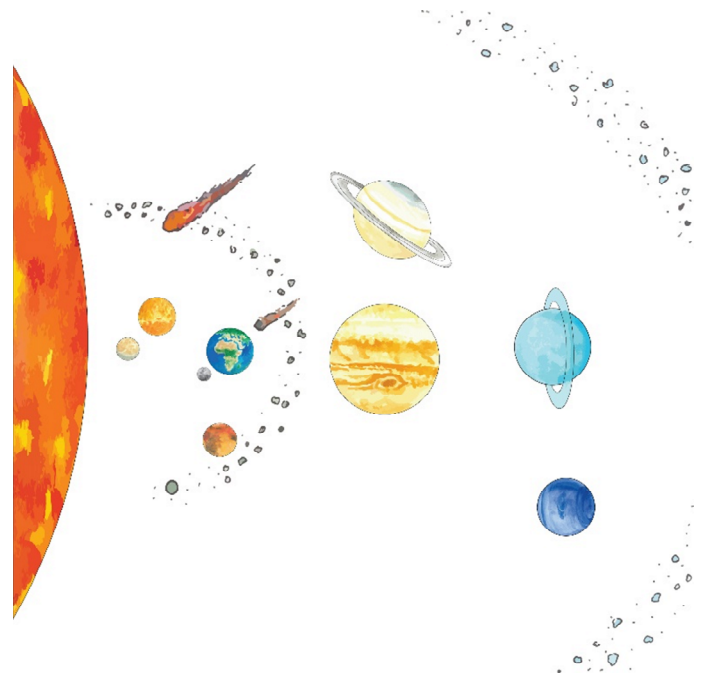
NSS03

Oblasť kozmického priestoru, v ktorej prevláda gravitácia Slnka, nazývame **slnčná sústava**.

Väčšinu našej slnečnej sústavy predstavuje prázdny priestor. V ňom sú roztrúsené nespočetné pevné objekty viazané gravitáciou Slnka a krúžiacie okolo neho.

Patrí medzi ne: osem planét, stovky mesiacov a trpasličích planét, milióny asteroidov a nespočetné množstvo meteoridov a komét.

NSS03



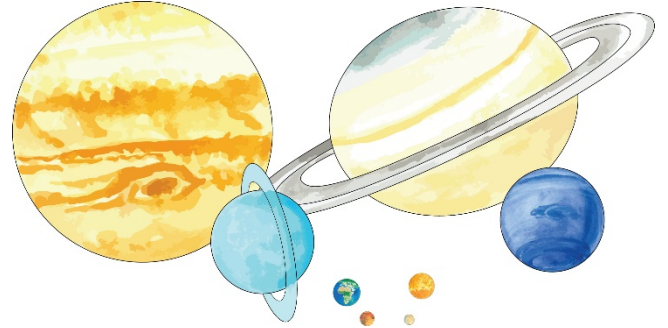
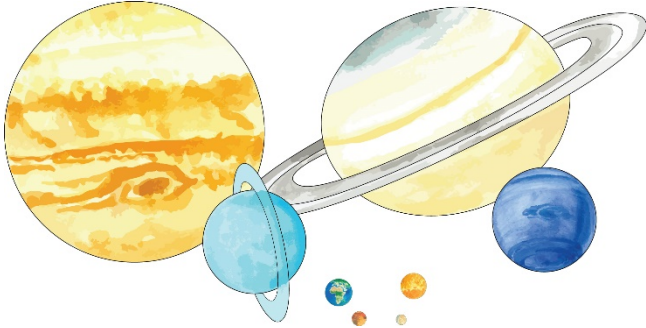
NSS03

Oblasť kozmického priestoru, v ktorej prevláda gravitácia Slnka, nazývame \_\_\_\_\_.

Väčšinu našej slnečnej sústavy predstavuje prázdny priestor. V ňom sú roztrúsené nespočetné pevné objekty viazané gravitáciou Slnka a krúžiacie okolo neho.

Patrí medzi ne: osem planét, stovky mesiacov a trpasličích planét, milióny asteroidov a nespočetné množstvo meteoridov a komét.

NSS03



## planéty

NSS03

Telesá, ktoré majú dostatočnú hmotnosť na dosiahnutie guľatého tvaru a dostatočnú príťažlivosť, aby dokázali svoju obežnú dráhu okolo Slnka vyčistiť od ďalších telies, nazývame **planéty**.

Okolo Slnka obieha osem planét.

Vo vnútornej oblasti slnečnej sústavy sa nachádzajú štyri malé, kamenné planéty – Merkúr, Venuša, Zem a Mars.

Vo vonkajšej oblasti slnečnej sústavy sa nachádzajú štyri, oveľa väčšie, plynné planéty – Jupiter, Saturn, Urán a Neptún.

NSS03

NSS03

Telesá, ktoré majú dostatočnú hmotnosť na dosiahnutie guľatého tvaru a dostatočnú príťažlivosť, aby dokázali svoju obežnú dráhu okolo Slnka vyčistiť od ďalších telies, nazývame \_\_\_\_\_.

Okolo Slnka obieha osem planét.

Vo vnútornej oblasti slnečnej sústavy sa nachádzajú štyri malé, kamenné planéty – Merkúr, Venuša, Zem a Mars.

Vo vonkajšej oblasti slnečnej sústavy sa nachádzajú štyri, oveľa väčšie, plynné planéty – Jupiter, Saturn, Urán a Neptún.

NSS03



## terestriálne planéty

NSS03

Kamenné planéty, ktoré majú obežné dráhy najbližšie k Slnku, nazývame **terestriálne planéty**.

Patria tu planéty: Merkúr, Venuša, Zem a Mars.

Slovo terrestriálne znamená „Zemi podobné“.

Ich spoločné znaky: relatívne malé veľkosti; nemajú mesiace, alebo ich majú len veľmi málo; nemajú prstence; majú kovové jadro, horninový plášť a kôru; majú atmosféru rozdielnej hustoty a zloženia; majú skôr slabé magnetické pole.

NSS03



NSS03

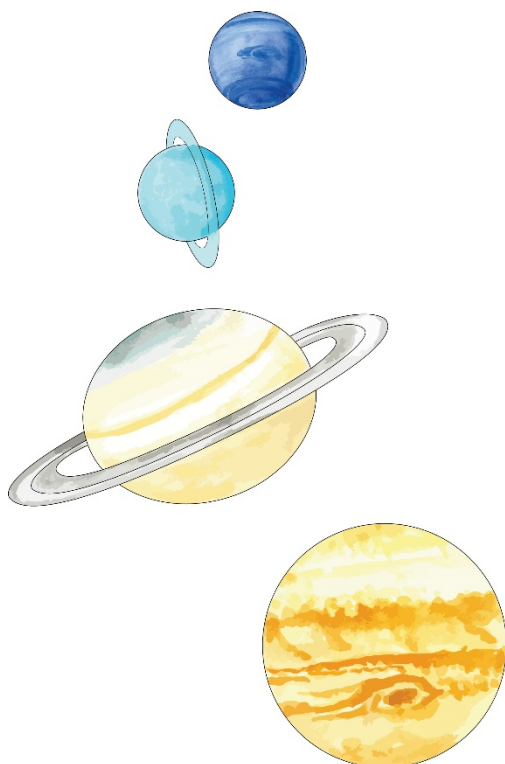
Kamenné planéty, ktoré majú obežné dráhy najbližšie k Slnku, nazývame \_\_\_\_\_.

Patria tu planéty: Merkúr, Venuša, Zem a Mars.

Slovo terrestriálne znamená „Zemi podobné“.

Ich spoločné znaky: relatívne malé veľkosti; nemajú mesiace, alebo ich majú len veľmi málo; nemajú prstence; majú kovové jadro, horninový plášť a kôru; majú atmosféru rozdielnej hustoty a zloženia; majú skôr slabé magnetické pole.

NSS03



## joviálne planéty

NSS03

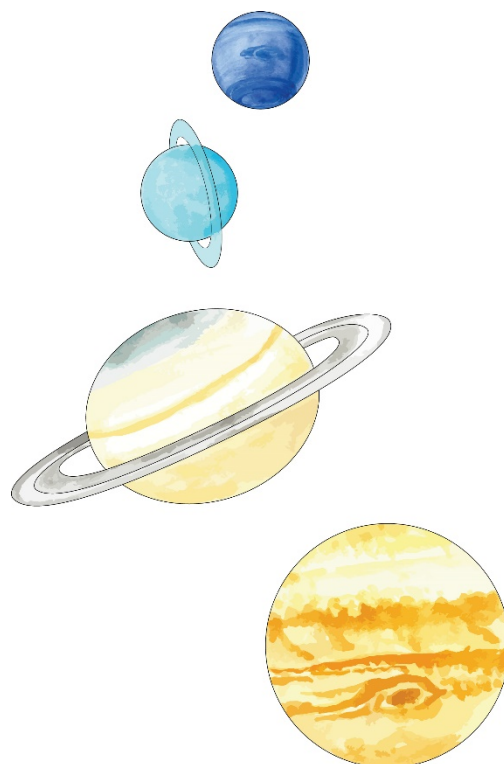
Plynné planéty, ktorých obežné dráhy sa nachádzajú hneď za hlavným pásom asteroidov, nazývame **joviálne planéty**.

Patria tu planéty: Jupiter, Saturn, Urán a Neptún.

Slovo joviálne znamená „podobné Jupiteru“.

Ich spoločné znaky: veľké rozmery a hmotnosti; veľký počet mesiacov, majú sústavu prstencov; ich tekuté jadro tvorí kovový vodík, nemajú pevný povrch, pozostávajú z plynov, majú veľmi hustú atmosféru; veľkú rýchlosť otáčania okolo vlastnej osi; silné magnetické pole.

NSS03



NSS03

Plynné planéty, ktorých obežné dráhy sa nachádzajú hneď za hlavným pásom asteroidov, nazývame \_\_\_\_\_.

Patria tu planéty: Jupiter, Saturn, Urán a Neptún.

Slovo joviálne znamená „podobné Jupiteru“.

Ich spoločné znaky: veľké rozmery a hmotnosti; veľký počet mesiacov, majú sústavu prstencov; ich tekuté jadro tvorí kovový vodík, nemajú pevný povrch, pozostávajú z plynov, majú veľmi hustú atmosféru; veľkú rýchlosť otáčania okolo vlastnej osi; silné magnetické pole.

NSS03

---

slnečná sústava

NSS03

---

planéty

NSS03

---

terestriálne planéty

NSS03

---

joviálne planéty

NSS03

---

NSS03

---

NSS03

---

*Tento materiál bol vytvorený vďaka podpore z Európskeho sociálneho fondu a Európskeho fondu regionálneho rozvoja, v rámci Operačného programu Ľudské zdroje.*



OPERAČNÝ PROGRAM  
ĽUDSKÉ ZDROJE



EURÓPSKA ÚNIA  
Európsky sociálny fond  
Európsky fond regionálneho rozvoja

Montessori definičný materiál – KARTY

**Naša slnečná sústava – Planéty slnečnej sústavy**

Spracovala: Gymerská Martina

Odborní garanti: Grenčík Ján, Matis Martin

Obrázky: Veselovská Mária

Vydalo občianske združenie PERSONA

Vrančovičova 29, Bratislava, <http://ozpersona.sk/>

Viac inšpirácií a materiálov nájdete na

<http://coolschool.sk/>



© PERSONA, 2022

# KARTY

## Naša slnečná sústava

### Planéty slnečnej sústavy